

救命センター 月間報告 2024年4月

	全体	外傷	CPA	中毒	脳血管	心血管	熱傷	アナフィ ラキシー	消化器	呼吸器	再入院	その他
全体	89	49	11	1	1	1	2	0	1	1	14	8
救命ICU	68	43	11	1	1	1	2	0	1	1	0	7
PICU												
その他ICU												
HCU入院	8	5									2	1
後方病棟入院	13	1									12	

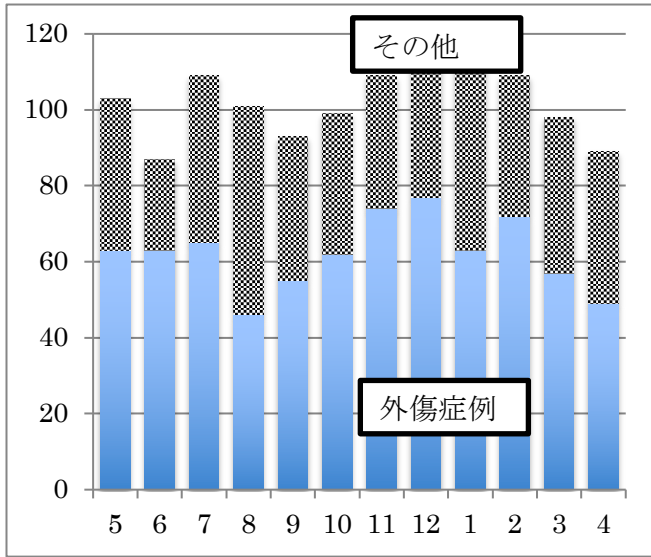
外傷関連

	全体	陸送 or walk in	ヘリ	転院
ICU入室	43	22	7	14
HCU入室	5	3	1	1
PICU入室	0	0	0	0
後方病棟	1	1	0	0
*重症外傷	23	10	4	9
**多発外傷	5	2	2	1
MTP症例	2	1	1	0

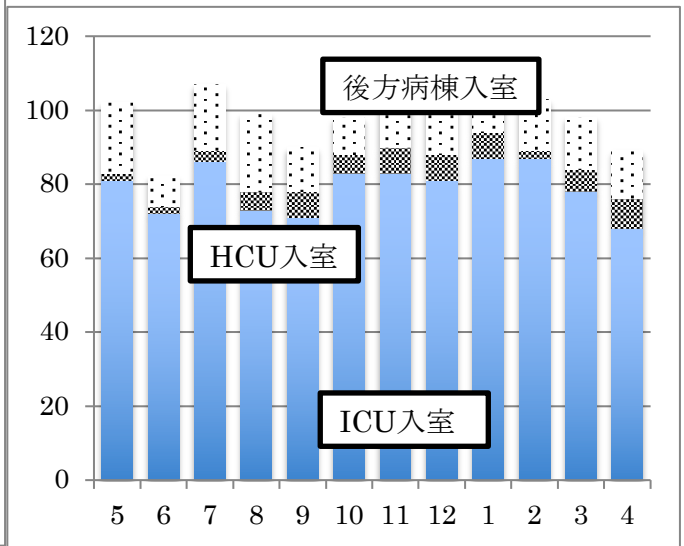
*重症外傷：ISS \geq 16、**多発外傷：AIS \geq 3が2領域以上

手術件数

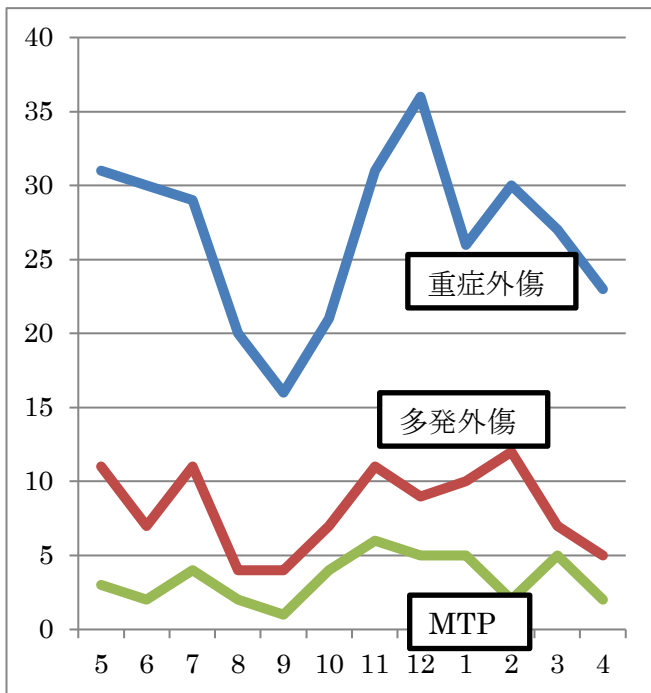
	全体	外傷	その他
全体	92	86	6
整形	85	83	2
外科	7	3	4
脳外	0	0	0



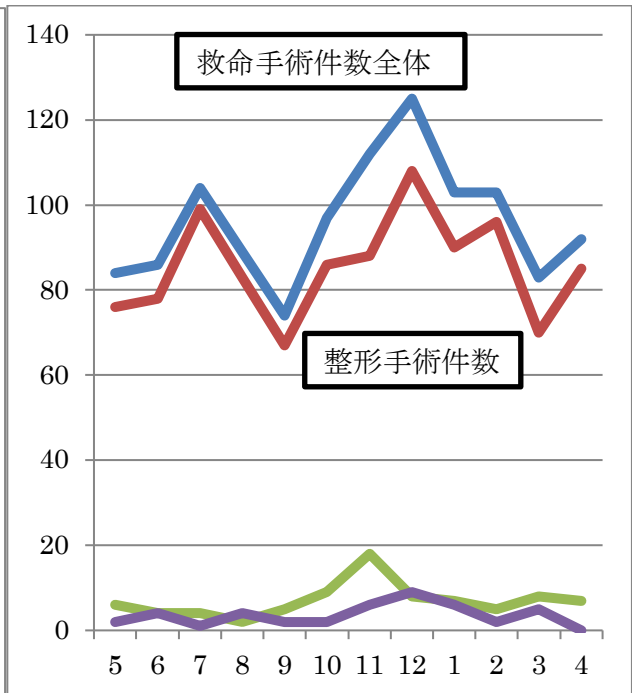
月別救命センター収容症例



月別救命病棟別入院症例



月別外傷関連データ



月別手術件数