

救命センター 月間報告 2024年3月

	全体	外傷	CPA	中毒	脳血管	心血管	熱傷	アナフィ ラキシー	消化器	呼吸器	再入院	その他
全体	98	57	7	2	2	2	1	0	1	1	10	15
救命ICU	78	50	7	2	2	2	1	0	1	1	0	12
PICU	0											
その他ICU												
HCU入院	6	4										2
後方病棟入院	14	3									10	1

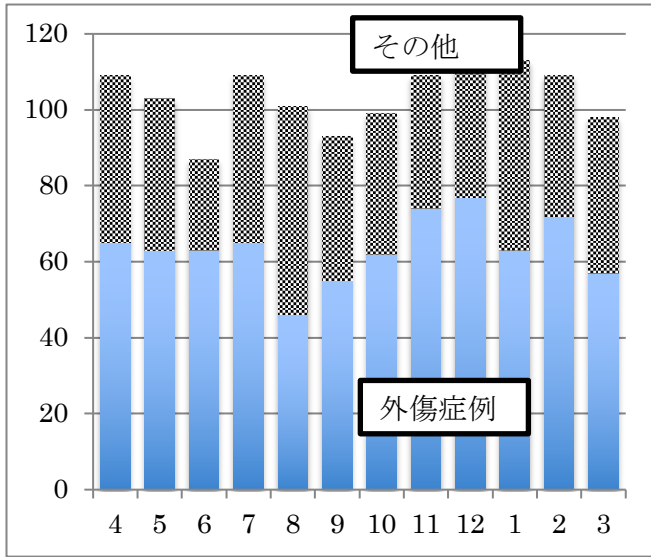
外傷関連

	全体	陸送 or walk in	ヘリ	転院
ICU入室	50	22	10	18
HCU入室	4	3	0	1
PICU入室	0	0	0	0
後方病棟	3	1	0	2
*重症外傷	27	11	7	9
**多発外傷	7	3	3	1
MTP症例	5	3	2	0

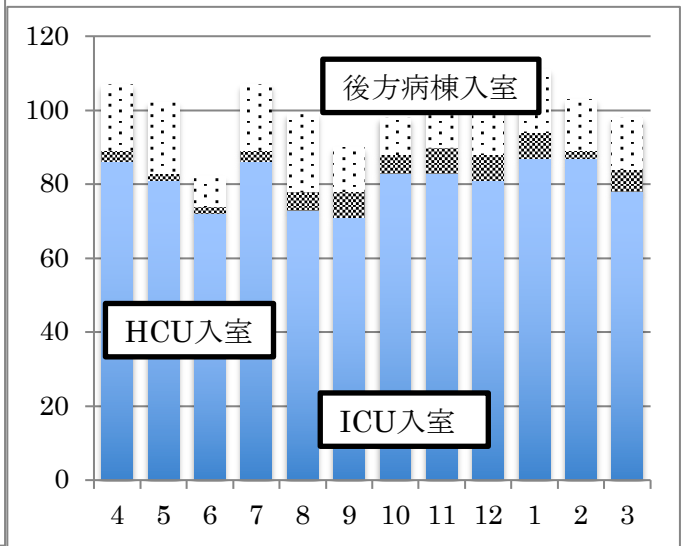
*重症外傷：ISS \geq 16、**多発外傷：AIS \geq 3が2領域以上

手術件数

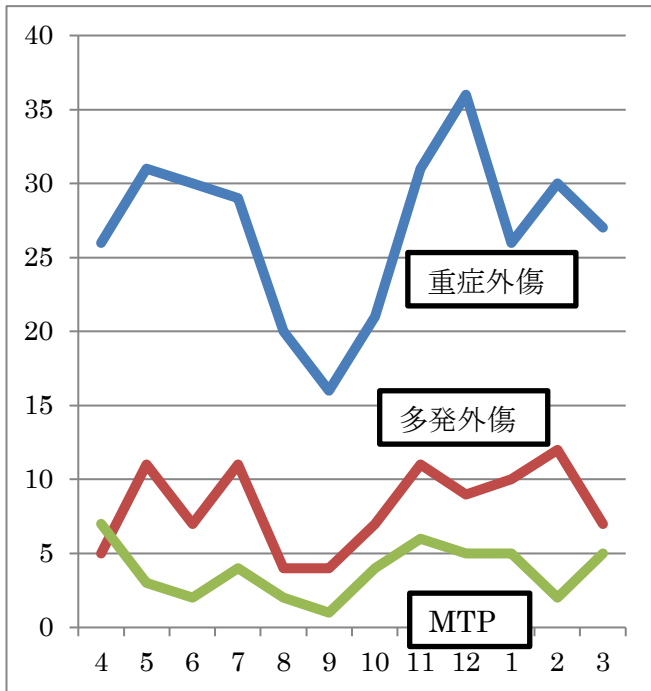
	全体	外傷	その他
全体	83	76	7
整形	70	68	2
外科	8	3	5
脳外	5	5	0



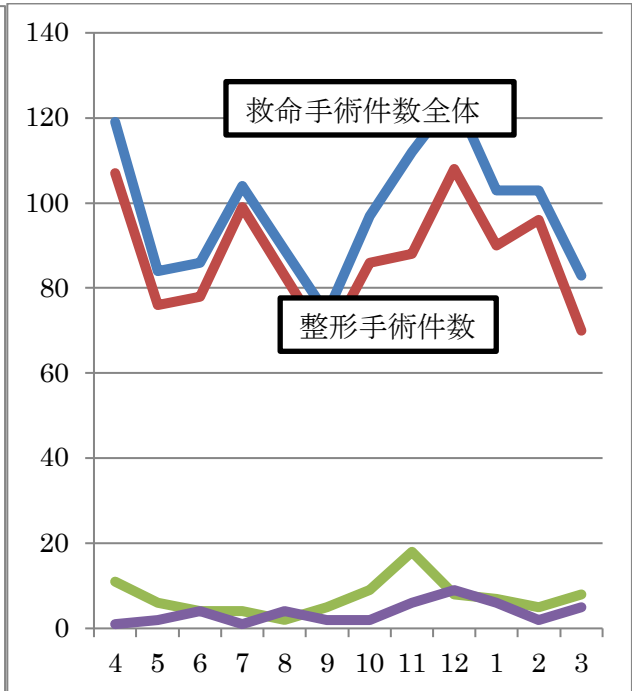
月別救命センター収容症例



月別救命病棟別入院症例



月別外傷関連データ



月別手術件数