

救命センター 月間報告 2024年2月

	全体	外傷	CPA	中毒	脳血管	心血管	熱傷	アナフィ ラキシー	消化器	呼吸器	再入院	その他
全体	109	72	11	0	1	0	0	0	1	3	10	11
救命ICU	87	60	11	0	1	0	0	0	1	3	0	11
PICU	6	6										
その他ICU												
HCU入院	2	1										
後方病棟入院	14	5									9	

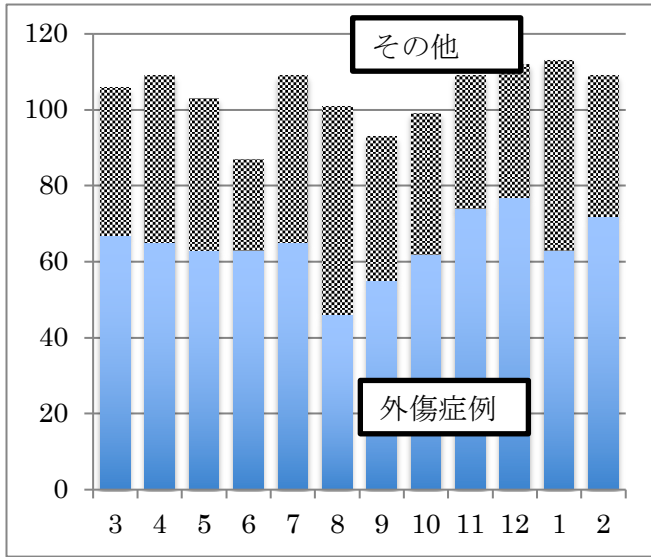
外傷関連

	全体	陸送 or walk in	ヘリ	転院
ICU入室	60	25	7	28
HCU入室	1	1	0	0
PICU入室	6	4	0	2
後方病棟	5	1	0	4
*重症外傷	30	11	4	15
**多発外傷	12	4	2	6
MTP症例	2	1	0	1

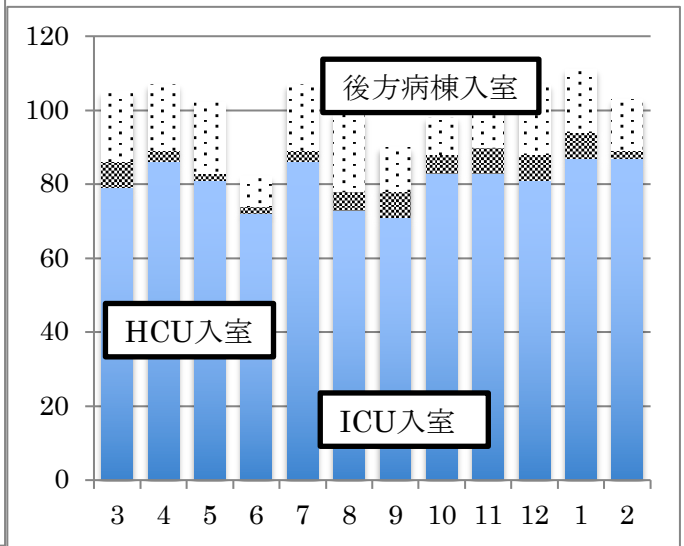
*重症外傷：ISS \geq 16、**多発外傷：AIS \geq 3が2領域以上

手術件数

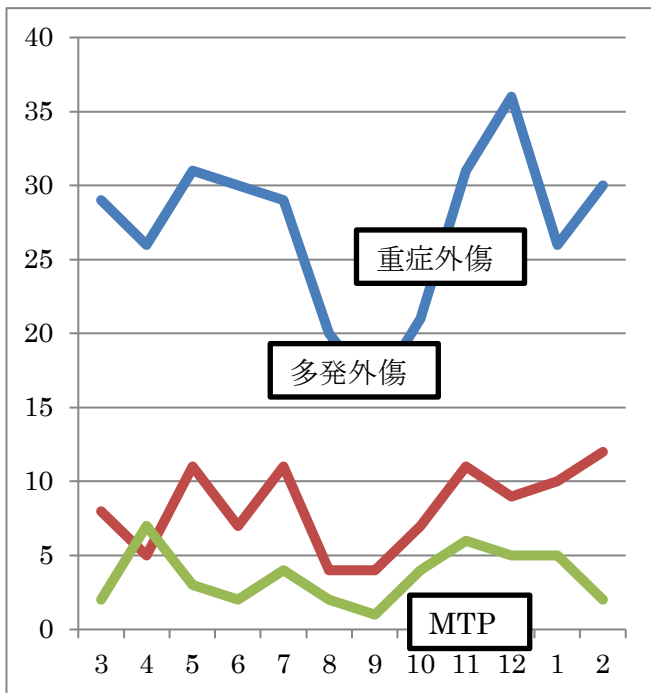
	全体	外傷	その他
全体	103	98	5
整形	96	94	2
外科	5	2	3
脳外	2	2	0



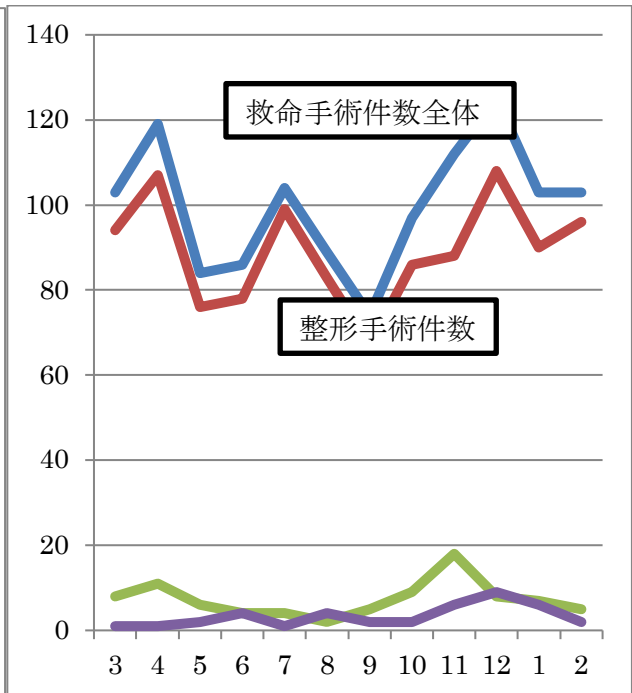
月別救命センター収容症例



月別救命病棟別入院症例



月別外傷関連データ



月別手術件数