

救命センター 月間報告 2024年1月

	全体	外傷	CPA	中毒	脳血管	心血管	熱傷	アナフィ ラキシー	消化器	呼吸器	再入院	その他
全体	113	63	12	4	1	1	0	0	3	3	16	10
救命ICU	87	52	12	4	1	1	0	0	3	3	1	10
PICU	2	2										
その他ICU												
HCU入院	7	4									3	
後方病棟入院	17	5									12	

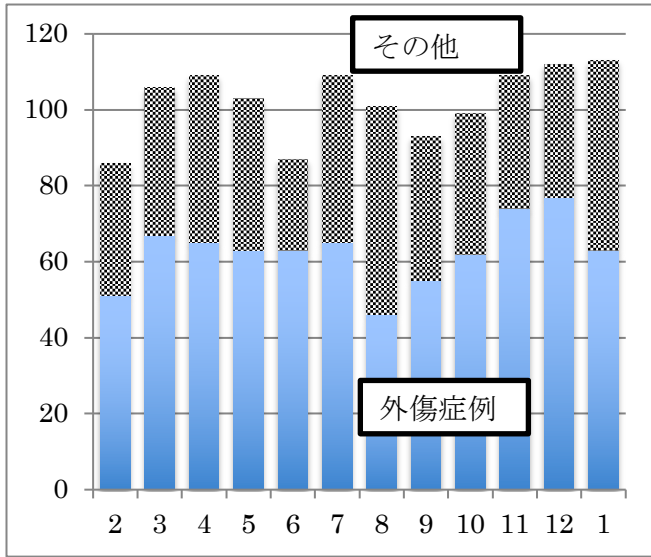
外傷関連

	全体	陸送 or walk in	ヘリ	転院
ICU入室	52	18	11	23
HCU入室	4	1	0	3
PICU入室	2	1	0	1
後方病棟	5	3	0	2
*重症外傷	26	8	7	11
**多発外傷	10	1	3	6
MTP症例	5	0	4	1

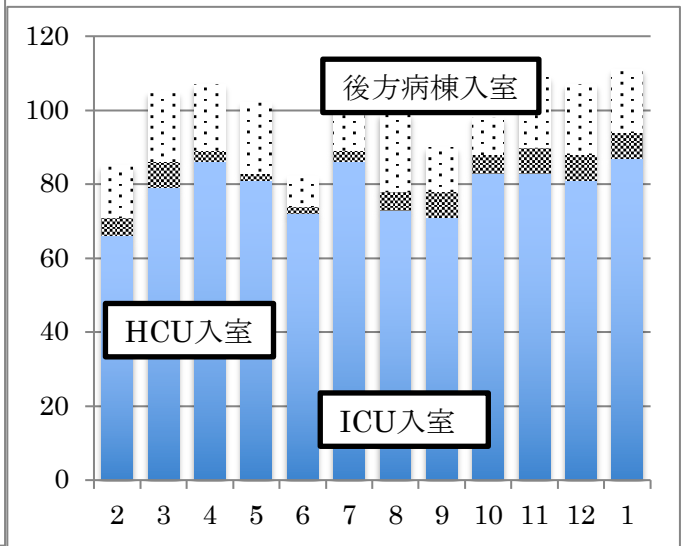
*重症外傷：ISS \geq 16、**多発外傷：AIS \geq 3が2領域以上

手術件数

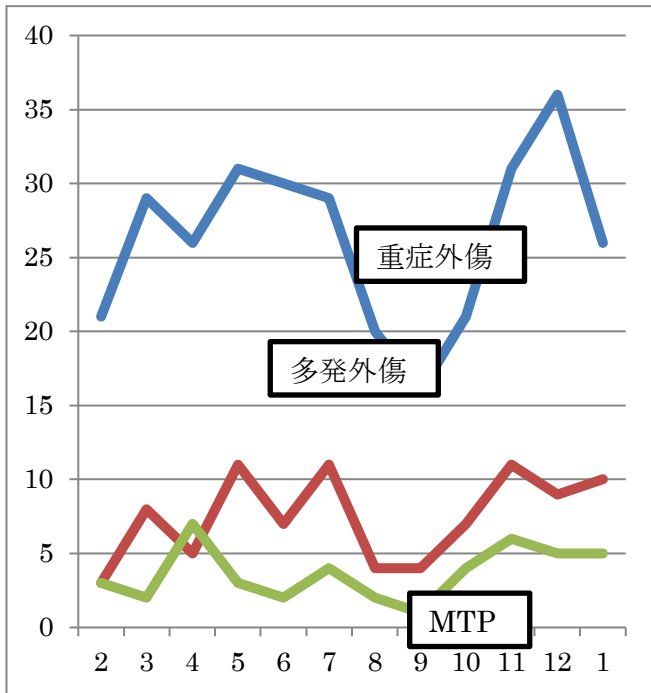
	全体	外傷	その他
全体	103	101	2
整形	90	88	2
外科	7	7	0
脳外	6	6	0



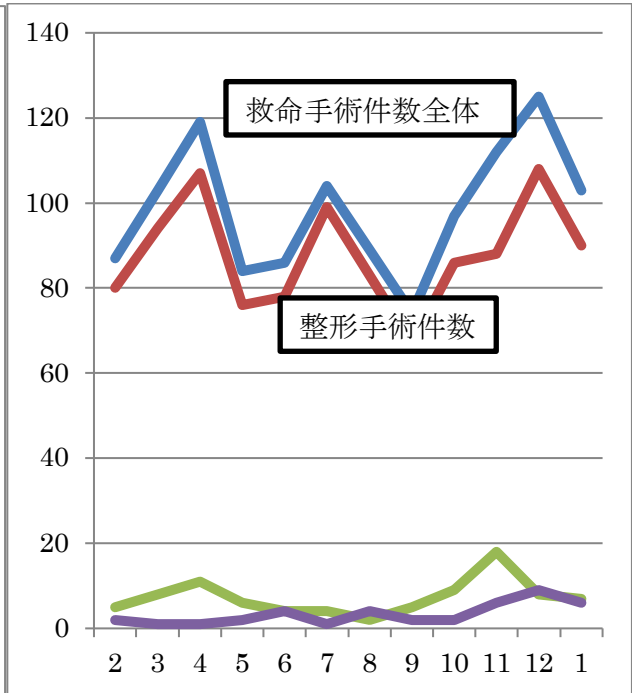
月別救命センター収容症例



月別救命病棟別入院症例



月別外傷関連データ



月別手術件数