

## 救命センター 月間報告 2023年11月

	全体	外傷	CPA	中毒	脳血管	心血管	熱傷	アナフィ ラキシー	消化器	呼吸器	再入院	その他
全体	<b>109</b>	74	5	1	4	1	1	0	3	1	15	4
救命ICU	<b>83</b>	63	5	1	3	1	1	0	3	1	1	4
PICU	<b>0</b>											
その他ICU												
HCU入院	<b>7</b>	3			1						3	
後方病棟入院	<b>19</b>	8									11	

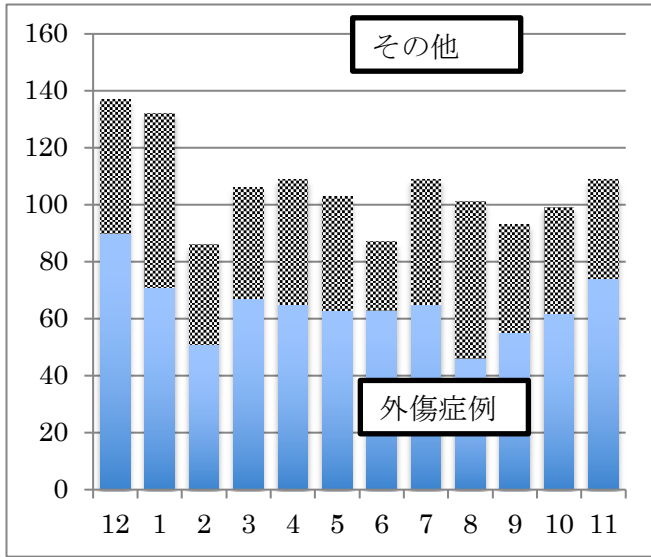
### 外傷関連

	全体	陸送 or walk in	ヘリ	転院
ICU入室	<b>63</b>	28	10	25
HCU入室	<b>3</b>	0	2	1
PICU入室	<b>0</b>	0	0	0
後方病棟	<b>8</b>	5	1	2
*重症外傷	<b>31</b>	13	5	13
**多発外傷	<b>11</b>	6	1	4
MTP症例	<b>6</b>	4	2	0

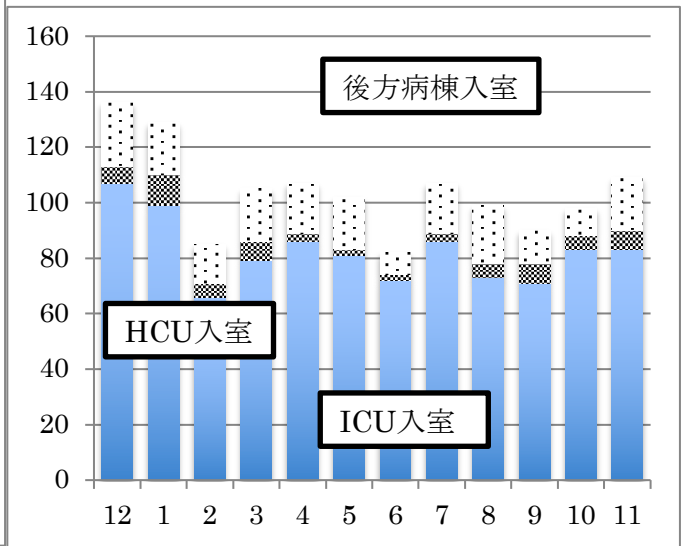
\*重症外傷：ISS $\geq$ 16、\*\*多発外傷：AIS $\geq$ 3が2領域以上

### 手術件数

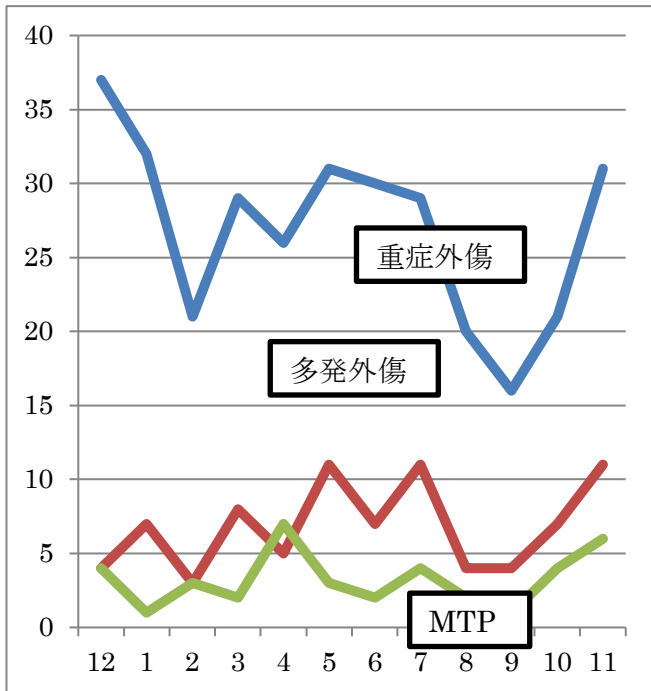
	全体	外傷	その他
全体	<b>112</b>	102	10
整形	<b>88</b>	86	2
外科	<b>18</b>	10	8
脳外	<b>6</b>	6	0



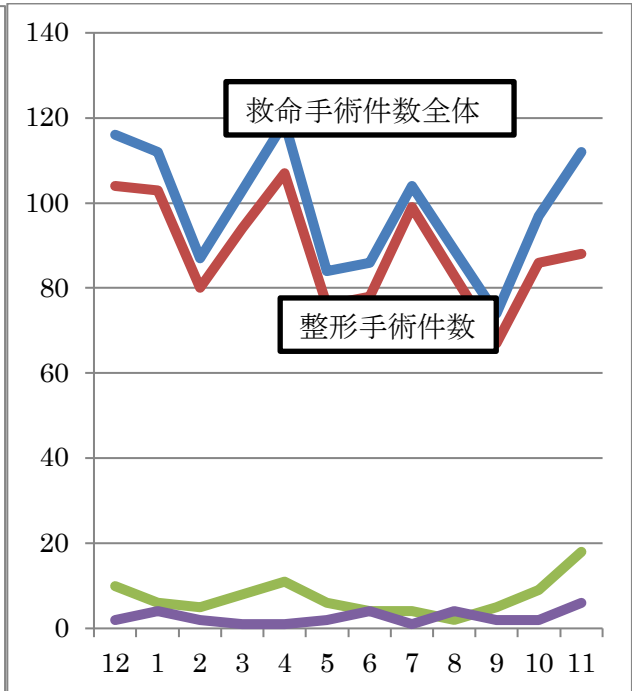
月別救命センター収容症例



月別救命病棟別入院症例



月別外傷関連データ



月別手術件数