

## 救命センター 月間報告 2023年8月

	全体	外傷	CPA	中毒	脳血管	心血管	熱傷	アナフィ ラキシー	消化器	呼吸器	再入院	その他
全体	<b>101</b>	46	15	2	0	1	0	1	4	1	11	20
救命ICU	<b>73</b>	35	15	2	0	1	0	1	1	1	0	17
PICU	<b>2</b>	2										
その他ICU												
HCU入院	<b>5</b>	3										2
後方病棟入院	<b>21</b>	6							3		11	1

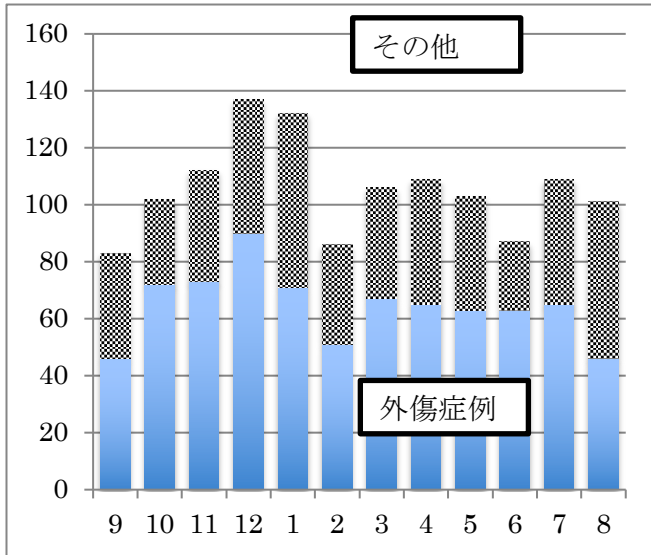
### 外傷関連

	全体	陸送 or walk in	ヘリ	転院
ICU入室	<b>35</b>	17	6	12
HCU入室	<b>3</b>	1	0	2
PICU入室	<b>2</b>	1	0	1
後方病棟	<b>6</b>	5	0	1
*重症外傷	<b>20</b>	9	7	4
**多発外傷	<b>4</b>	1	1	2
MTP症例	<b>2</b>	0	2	0

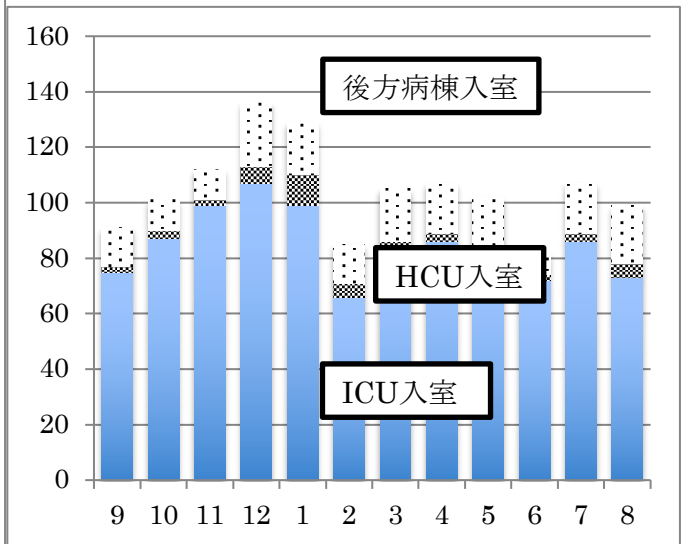
\*重症外傷：ISS $\geq$ 16、\*\*多発外傷：AIS $\geq$ 3が2領域以上

### 手術件数

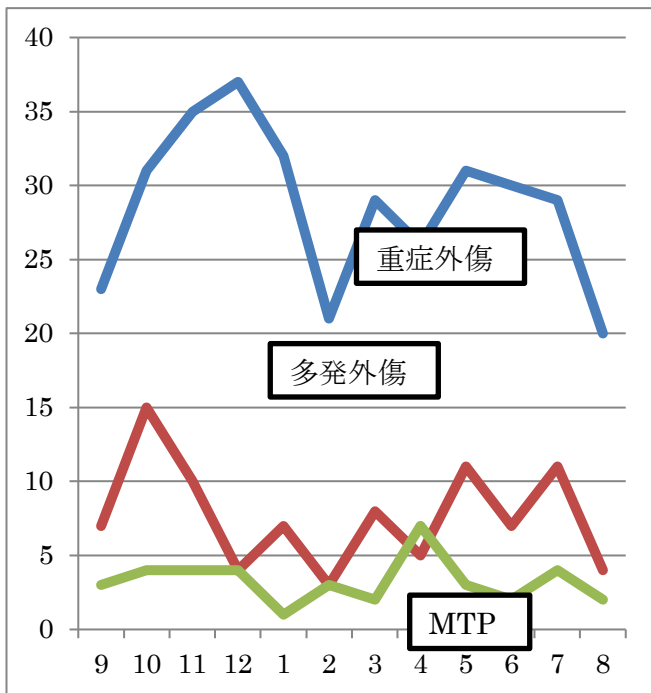
	全体	外傷	その他
全体	<b>89</b>	84	5
整形	<b>83</b>	79	4
外科	<b>2</b>	1	1
脳外	<b>4</b>	4	0



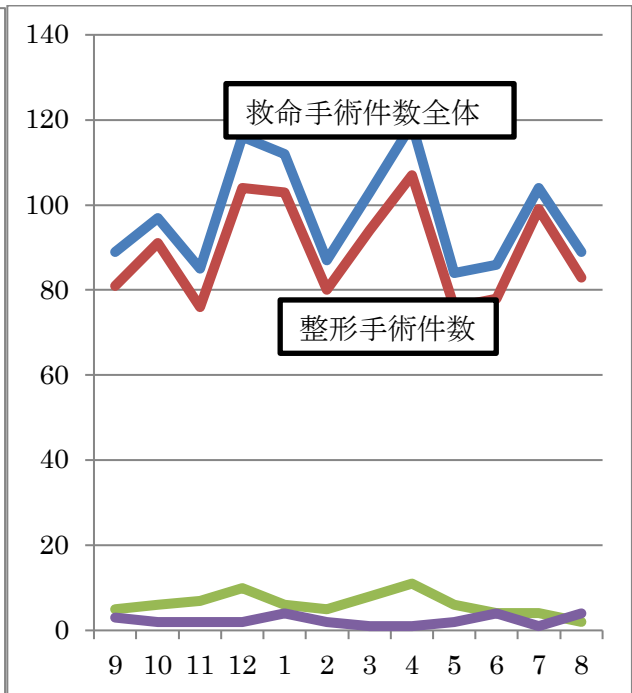
月別救命センター収容症例



月別救命病棟別入院症例



月別外傷関連データ



月別手術件数