

## 救命センター 月間報告 2023年10月

	全体	外傷	CPA	中毒	脳血管	心血管	熱傷	アナフィ ラキシー	消化器	呼吸器	再入院	その他
全体	<b>99</b>	62	11	2	2	0	1	0	4	2	5	10
救命ICU	<b>83</b>	54	11	2	2	0	0	0	4	2	0	8
PICU	<b>1</b>	1										
その他ICU												
HCU入院	<b>5</b>	3					1					1
後方病棟入院	<b>10</b>	4									5	1

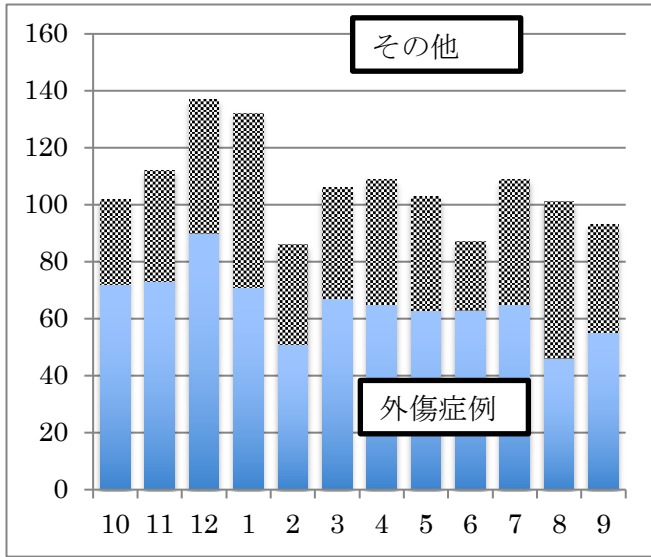
### 外傷関連

	全体	陸送 or walk in	ヘリ	転院
ICU入室	<b>54</b>	22	9	22
HCU入室	<b>3</b>	2	1	0
PICU入室	<b>1</b>	1	0	0
後方病棟	<b>4</b>	2	0	2
*重症外傷	<b>21</b>	8	5	8
**多発外傷	<b>7</b>	2	2	3
MTP症例	<b>4</b>	1	2	1

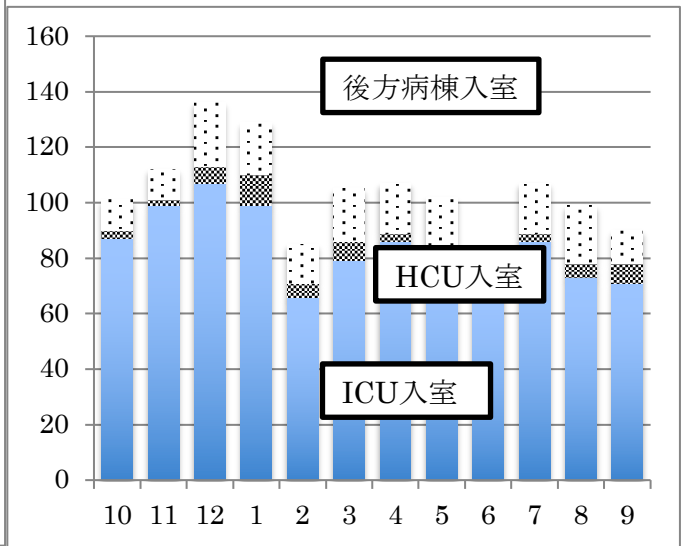
\*重症外傷：ISS $\geq$ 16、\*\*多発外傷：AIS $\geq$ 3が2領域以上

### 手術件数

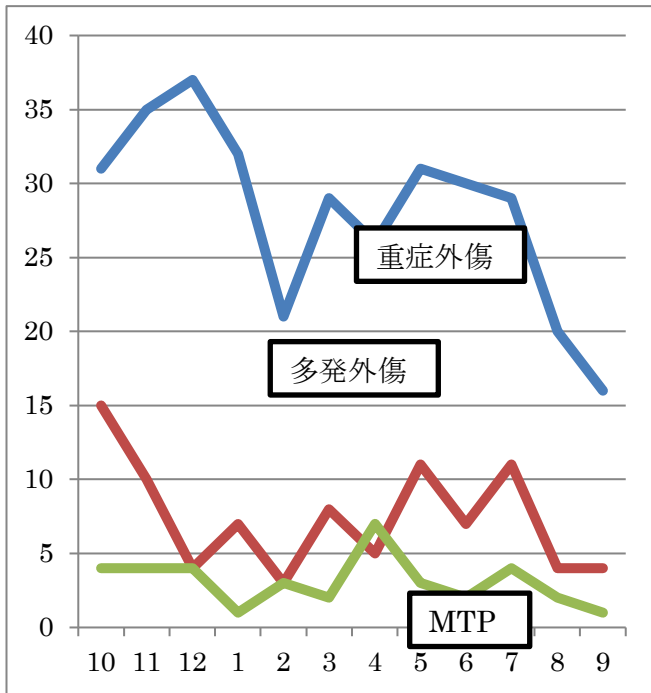
	全体	外傷	その他
全体	<b>97</b>	97	6
整形	<b>86</b>	85	1
外科	<b>9</b>	4	5
脳外	<b>2</b>	2	0



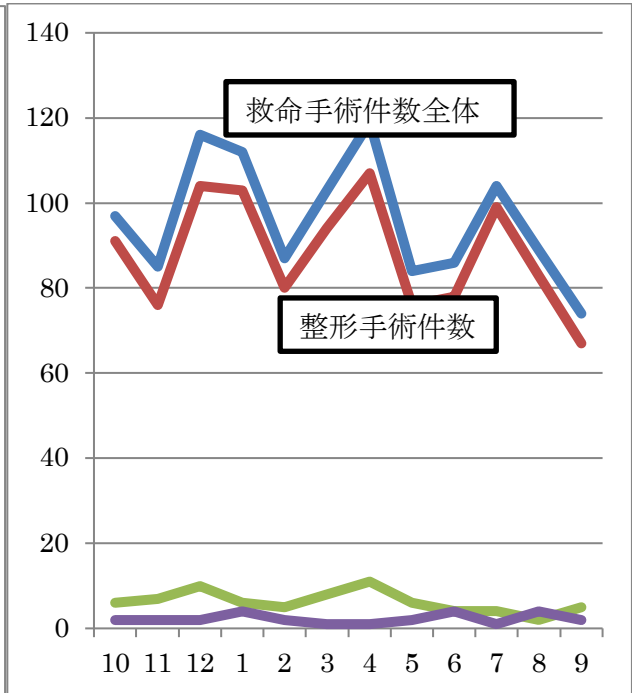
月別救命センター収容症例



月別救命病棟別入院症例



月別外傷関連データ



月別手術件数