

## 救命センター 月間報告 2023年7月

	全体	外傷	CPA	中毒	脳血管	心血管	熱傷	アナフィ ラキシー	消化器	呼吸器	再入院	その他
全体	<b>109</b>	65	6	8	0	0	3	0	1	0	10	16
救命ICU	<b>86</b>	57	6	7	0	0	1	0	0	0	1	14
PICU	<b>2</b>	2										
その他ICU												
HCU入院	<b>3</b>			1							2	
後方病棟入院	<b>18</b>	6					2				7	2

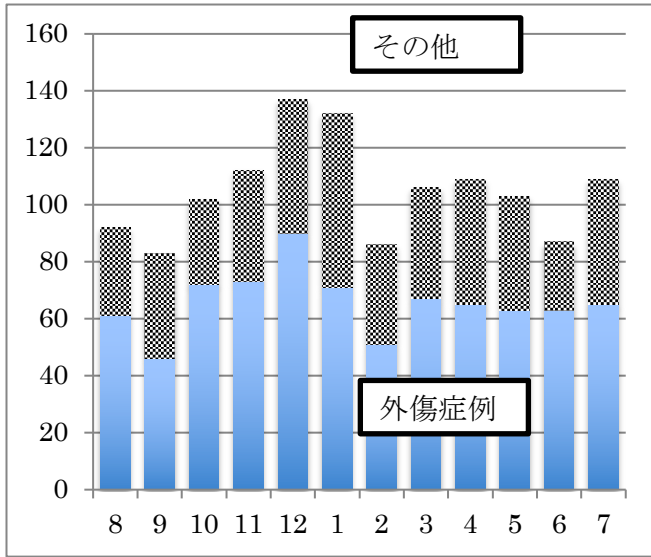
### 外傷関連

	全体	陸送 or walk in	ヘリ	転院
ICU入室	<b>57</b>	24	15	18
HCU入室	<b>0</b>	0	0	0
PICU入室	<b>2</b>	2	0	0
後方病棟	<b>6</b>	4	2	0
*重症外傷	<b>29</b>	11	7	11
**多発外傷	<b>11</b>	4	3	4
MTP症例	<b>4</b>	0	3	1

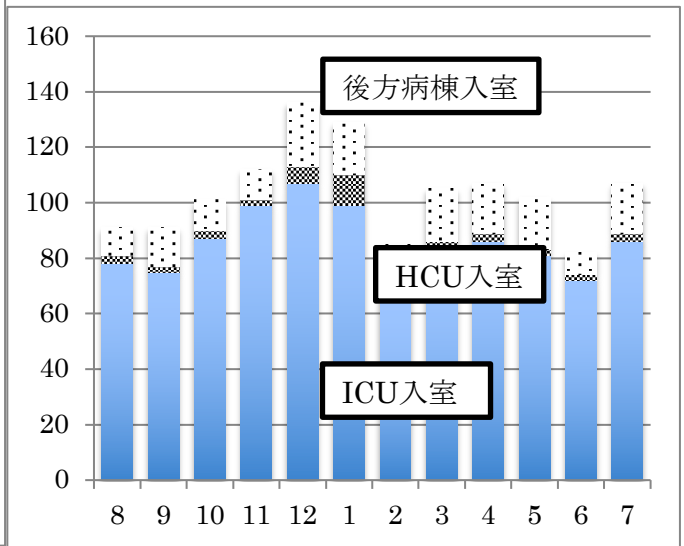
\*重症外傷：ISS $\geq$ 16、\*\*多発外傷：AIS $\geq$ 3が2領域以上

### 手術件数

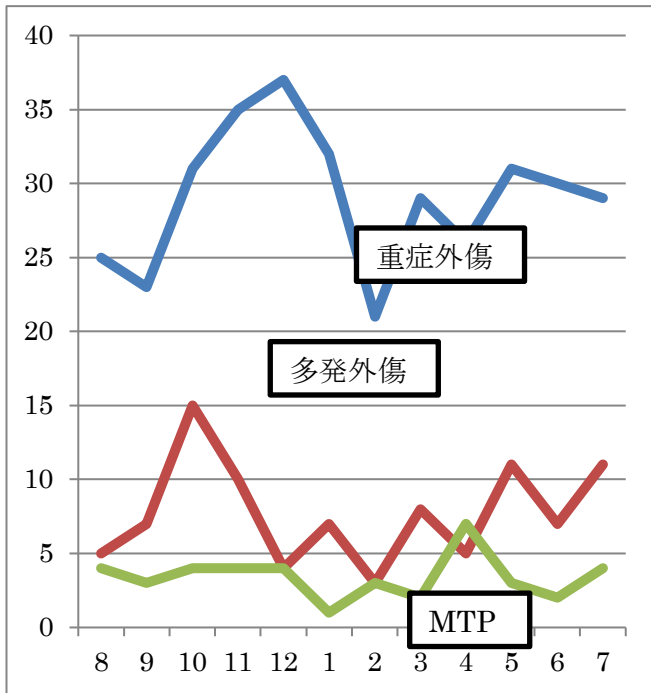
	全体	外傷	その他
全体	<b>104</b>	98	6
整形	<b>99</b>	94	5
外科	<b>4</b>	3	1
脳外	<b>1</b>	4	0



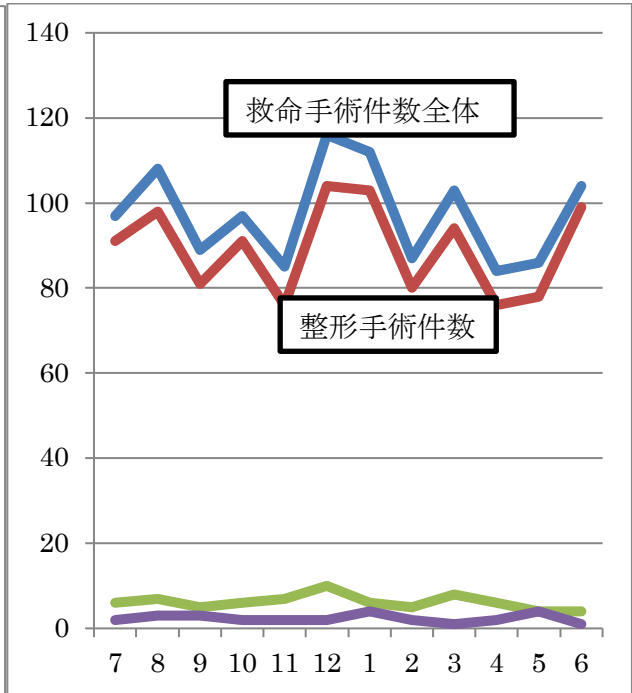
月別救命センター収容症例



月別救命病棟別入院症例



月別外傷関連データ



月別手術件数