

救命センター 月間報告 2023年6月

	全体	外傷	CPA	中毒	脳血管	心血管	熱傷	アナフィ ラキシー	消化器	呼吸器	再入院	その他
全体	87	63	4	4	0	0	0	1	1	1	5	8
救命ICU	72	54	4	4	0	0	0	1	1	1	0	7
PICU	5	5										
その他ICU												
HCU入院	2	1									1	
後方病棟入院	8	3									4	1

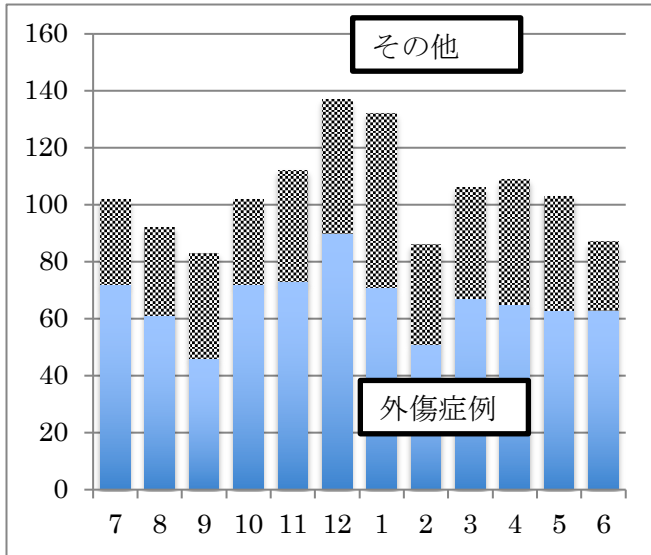
外傷関連

	全体	陸送 or walk in	ヘリ	転院
ICU入室	54	22	10	22
HCU入室	1	1	0	0
PICU入室	5	3	0	2
後方病棟	3	2	1	0
*重症外傷	30	14	7	9
**多発外傷	7	1	3	3
MTP症例	2	1	1	0

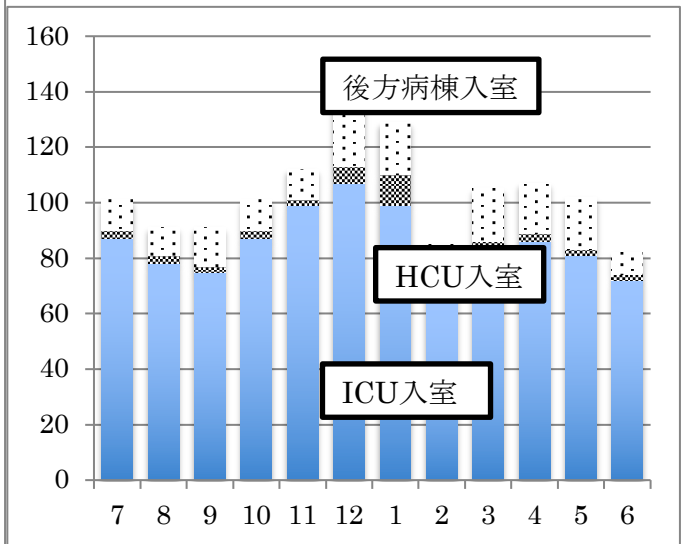
*重症外傷：ISS \geq 16、**多発外傷：AIS \geq 3が2領域以上

手術件数

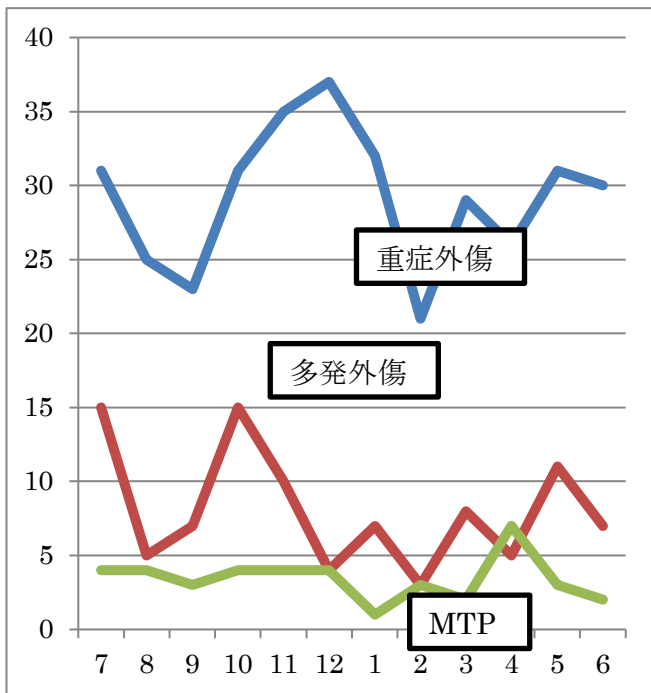
	全体	外傷	その他
全体	86	82	4
整形	78	75	3
外科	4	3	1
脳外	4	4	0



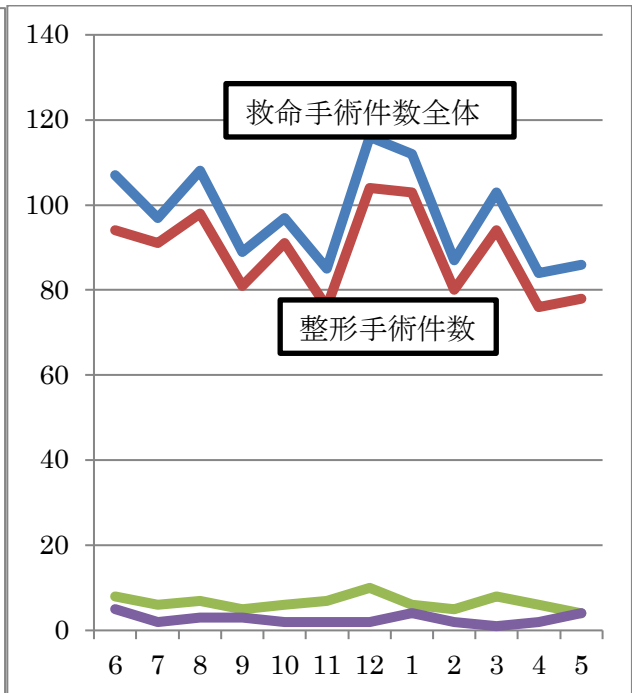
月別救命センター収容症例



月別救命病棟別入院症例



月別外傷関連データ



月別手術件数