

救命センター 月間報告 2023年5月

| | 全体 | 外傷 | CPA | 中毒 | 脳血管 | 心血管 | 熱傷 | アナフィ ラキシー | 消化器 | 呼吸器 | 再入院 | その他 |
|--------|------------|----|-----|----|-----|-----|----|--------------|-----|-----|-----|-----|
| 全体 | 103 | 63 | 9 | 3 | 0 | 1 | 0 | 0 | 1 | 0 | 13 | 13 |
| 救命ICU | 81 | 55 | 9 | 3 | 0 | 1 | 0 | 0 | 1 | 0 | 0 | 12 |
| PICU | 1 | 1 | | | | | | | | | | |
| その他ICU | | | | | | | | | | | | |
| HCU入院 | 2 | 1 | | | | | | | | | | 1 |
| 後方病棟入院 | 19 | 6 | | | | | | | | | 13 | |

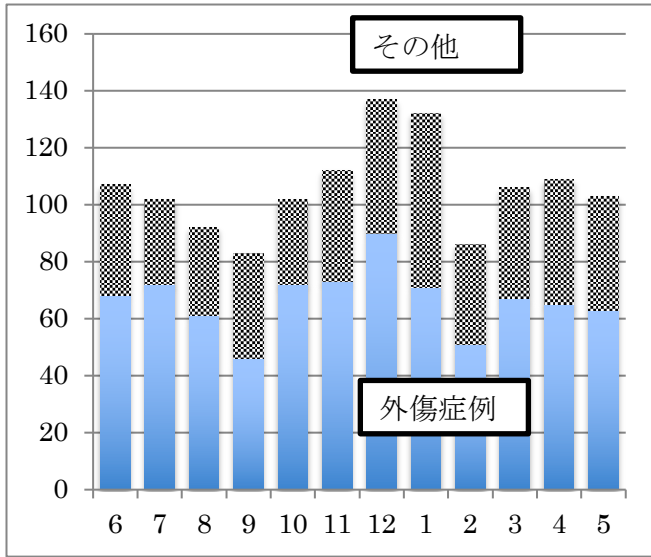
外傷関連

| | 全体 | 陸送 or walk in | ヘリ | 転院 |
|--------|-----------|------------------|----|----|
| ICU入室 | 55 | 26 | 15 | 14 |
| HCU入室 | 1 | 1 | 0 | 0 |
| PICU入室 | 1 | 1 | 0 | 0 |
| 後方病棟 | 6 | 2 | 0 | 4 |
| *重症外傷 | 31 | 14 | 9 | 8 |
| **多発外傷 | 11 | 4 | 4 | 3 |
| MTP症例 | 3 | 1 | 2 | 0 |

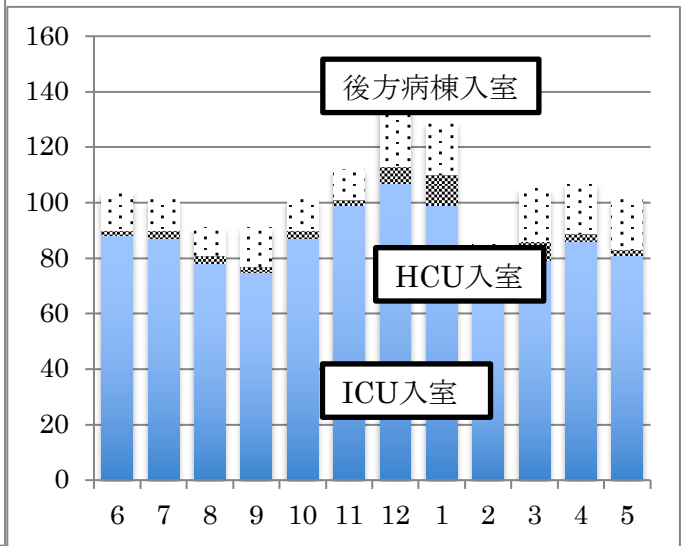
*重症外傷：ISS \geq 16、**多発外傷：AIS \geq 3が2領域以上

手術件数

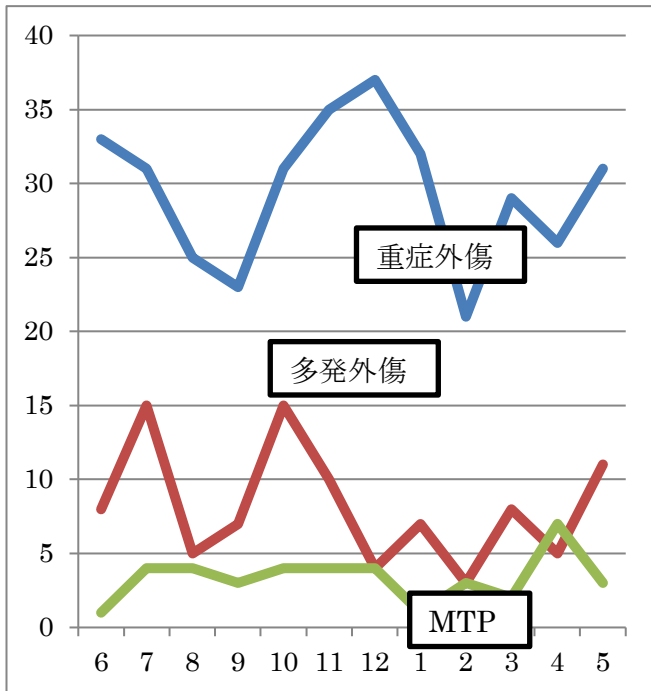
| | 全体 | 外傷 | その他 |
|----|-----------|----|-----|
| 全体 | 84 | 77 | 7 |
| 整形 | 76 | 72 | 4 |
| 外科 | 6 | 3 | 3 |
| 脳外 | 2 | 2 | 0 |



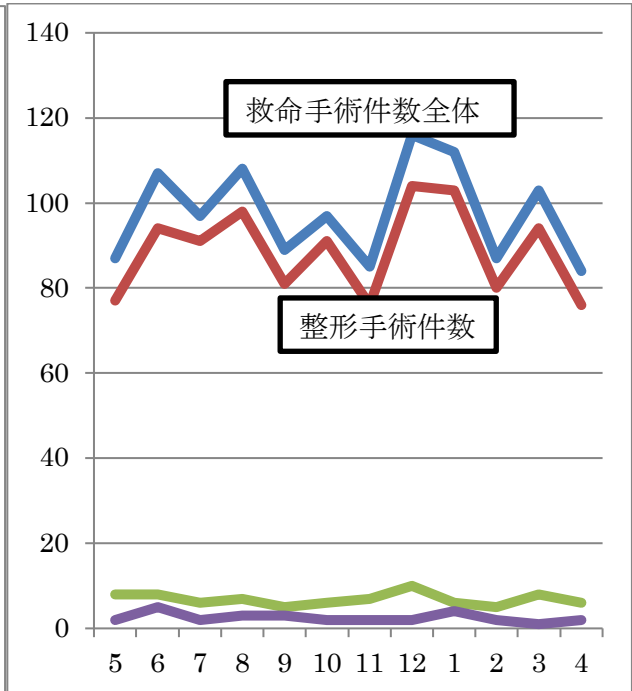
月別救命センター収容症例



月別救命病棟別入院症例



月別外傷関連データ



月別手術件数