

## 救命センター 月間報告 2023年2月

	全体	外傷	CPA	中毒	脳血管	心血管	熱傷	アナフィ ラキシー	消化器	呼吸器	再入院	その他
全体	<b>86</b>	51	6	3	1	0	0	0	2	0	12	11
救命ICU	<b>66</b>	45	6	3	1	0	0	0	2	0	0	9
PICU	<b>0</b>											
その他ICU	<b>1</b>	1										
HCU入院	<b>5</b>	3									1	1
後方病棟入院	<b>14</b>	2									11	1

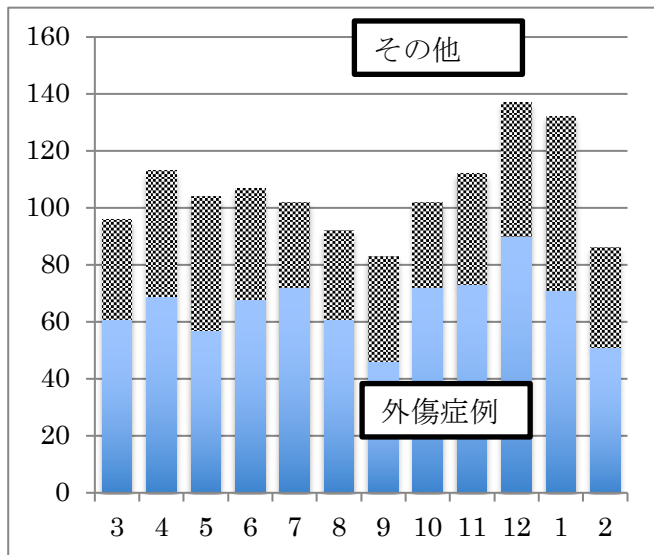
### 外傷関連

	全体	陸送 or walk in	ヘリ	転院
ICU入室	<b>45</b>	26	5	14
HCU入室	<b>3</b>	1	2	0
PICU入室	<b>1</b>	0	0	1
後方病棟	<b>2</b>	0	1	1
*重症外傷	<b>21</b>	11	1	9
**多発外傷	<b>3</b>	2	0	1
MTP症例	<b>3</b>	2	0	1

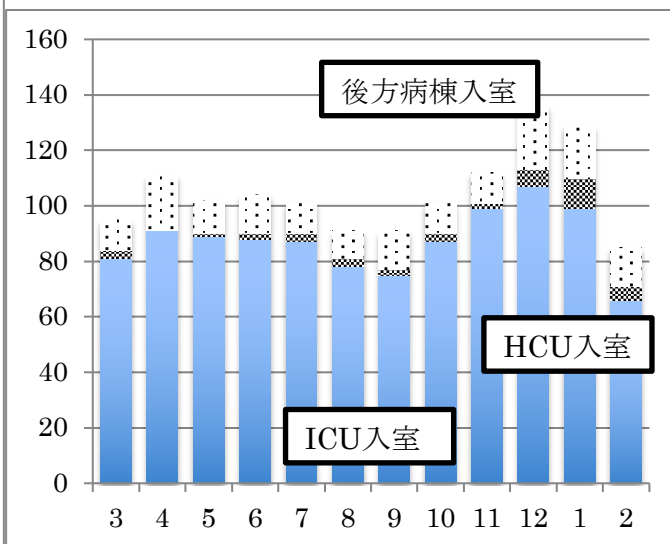
\*重症外傷：ISS $\geq$ 16、\*\*多発外傷：AIS $\geq$ 3が2領域以上

### 手術件数

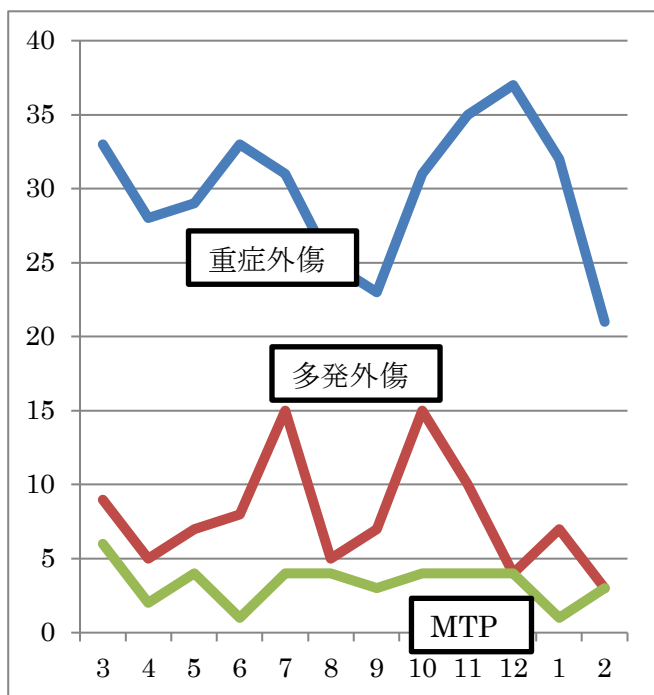
	全体	外傷	その他
全体	<b>87</b>	83	4
整形	<b>80</b>	77	3
外科	<b>5</b>	4	1
脳外	<b>2</b>	2	0



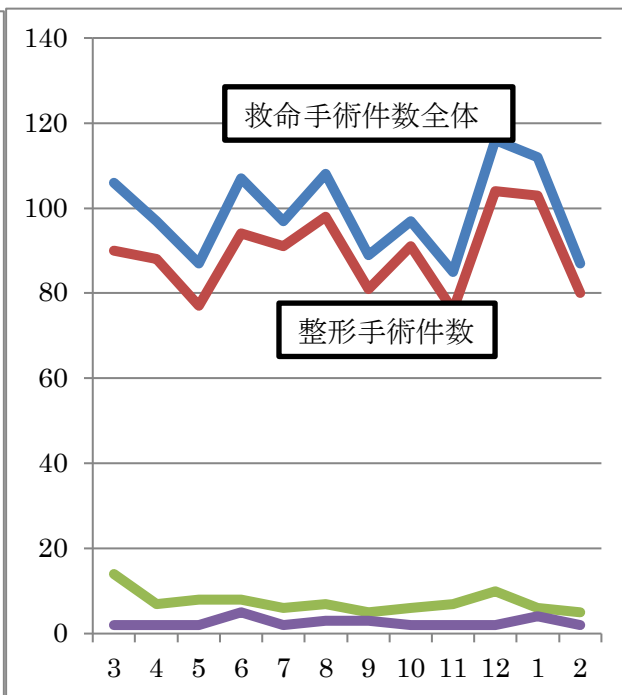
月別救命センター収容症例



月別救命病棟別入院症例



月別外傷関連データ



月別手術件数