

救命センター 月間報告 2022年12月

	全体	外傷	CPA	中毒	脳血管	心血管	熱傷	アナフィ ラキシー	消化器	呼吸器	再入院	その他
全体	137	90	13	1	2	2	2	0	3	1	13	10
救命ICU	107	74	13	1	2	1	2	0	3	1	0	10
PICU	0											
その他ICU	1											
HCU入院	6	5									1	
後方病棟入院	23	10				1					12	1

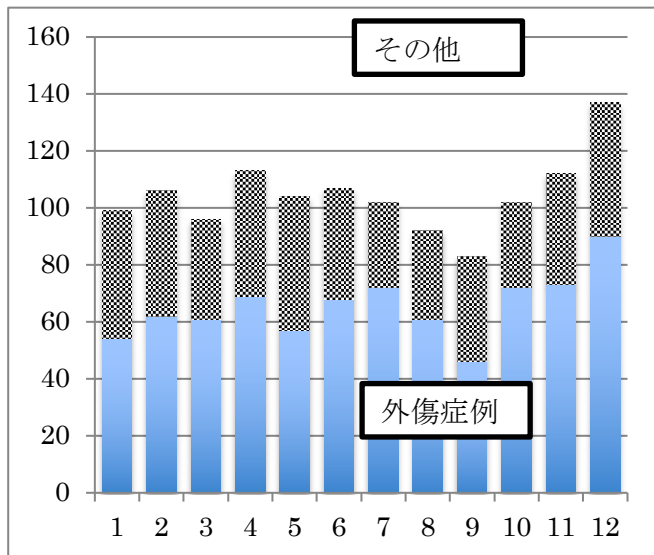
外傷関連

	全体	陸送 or walk in	ヘリ	転院
ICU入室	74	40	9	25
HCU入室	5	2	0	3
PICU入室	1	0	0	1
後方病棟	10	7	2	1
*重症外傷	37	18	6	13
**多発外傷	4	2	1	1
MTP症例	4	3	0	1

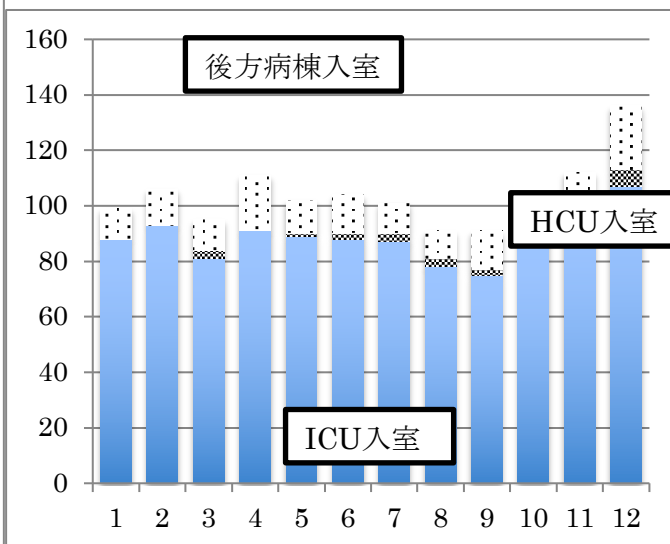
*重症外傷：ISS \geq 16、**多発外傷：AIS \geq 3が2領域以上

手術件数

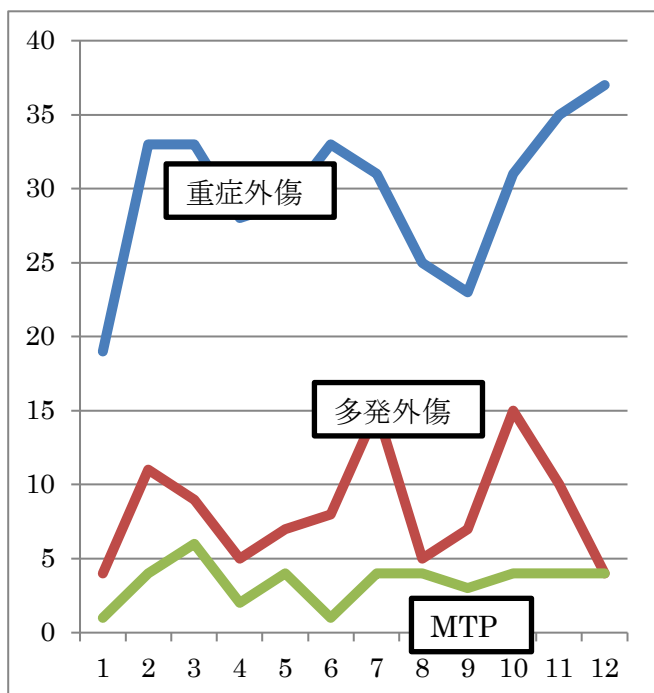
	全体	外傷	その他
全体	116	109	7
整形	104	103	1
外科	10	4	6
脳外	2	2	0



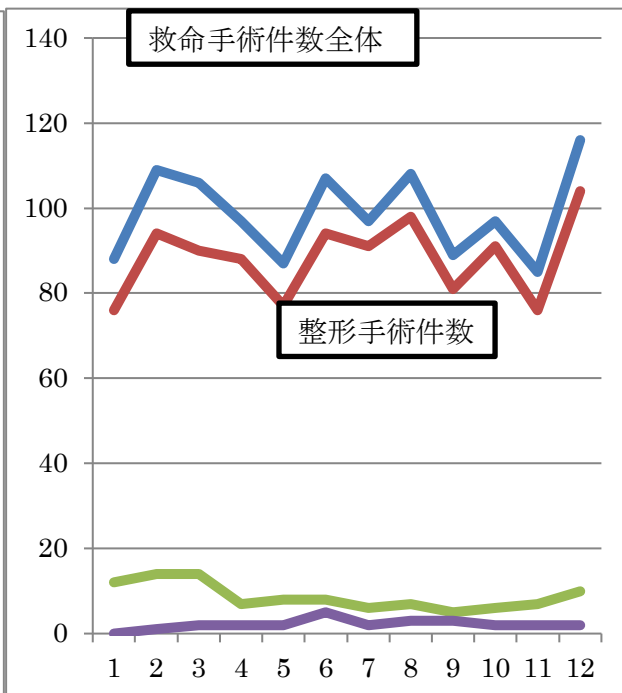
月別救命センター収容症例



月別救命病棟別入院症例



月別外傷関連データ



月別手術件数