

救命センター 月間報告 2022年11月

	全体	外傷	CPA	中毒	脳血管	心血管	熱傷	アナフィ ラキシー	消化器	呼吸器	再入院	その他
全体	112	73	12	6	4	0	1	0	2	0	6	8
救命ICU	99	67	12	6	4	0	1	0	2	0	0	7
PICU	0											
その他ICU	0											
HCU入院	2	1									1	
後方病棟入院	11	5									5	1

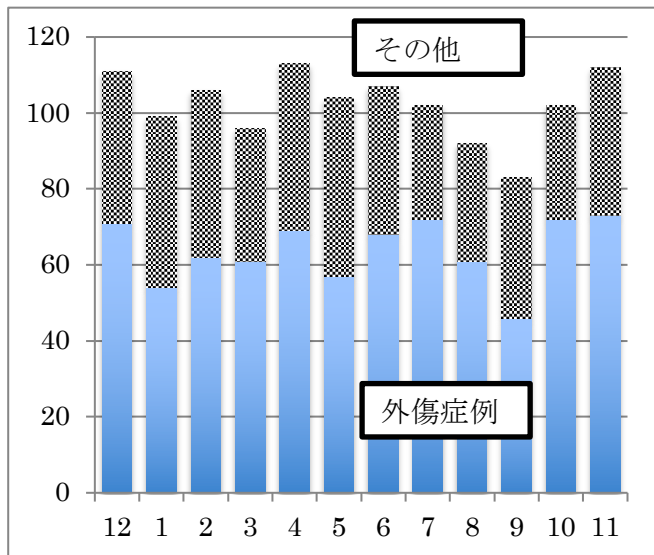
外傷関連

	全体	陸送 or walk in	ヘリ	転院
ICU入室	67	29	14	24
HCU入室	1	0	0	1
PICU入室	0	0	0	0
後方病棟	5	5	0	0
*重症外傷	35	15	8	12
**多発外傷	10	3	3	4
MTP症例	4	0	3	1

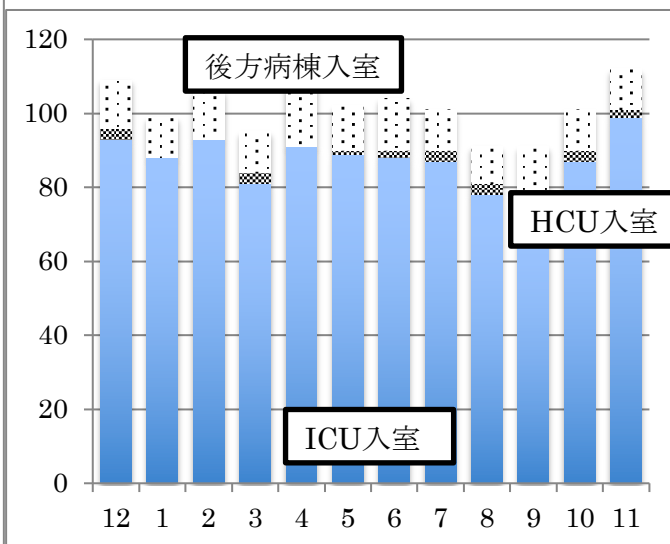
*重症外傷：ISS \geq 16、**多発外傷：AIS \geq 3が2領域以上

手術件数

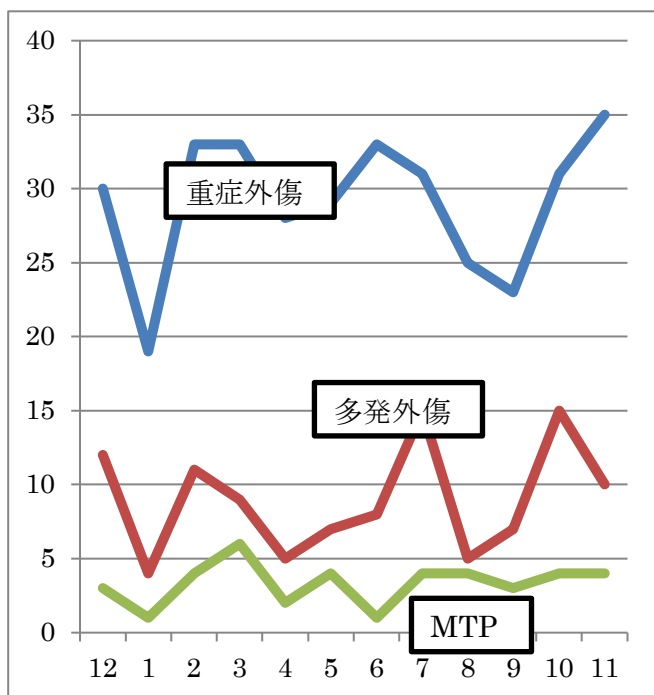
	全体	外傷	その他
全体	85	81	4
整形	76	75	1
外科	7	4	3
脳外	2	2	0



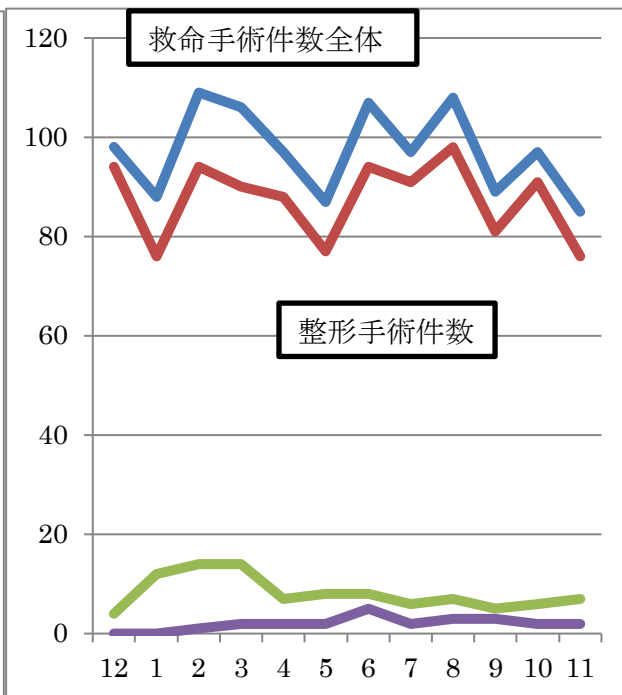
月別救命センター収容症例



月別救命病棟別入院症例



月別外傷関連データ



月別手術件数