

救命センター 月間報告 2022年9月

	全体	外傷	CPA	中毒	脳血管	心血管	熱傷	アナフィ ラキシー	消化器	呼吸器	再入院	その他
全体	83	46	5	6	0	0	0	0	4	0	14	8
救命ICU	75	43	5	6	0	0	0	0	4	0	0	8
PICU	1	1										
その他ICU	0											
HCU入院	2	1									1	
後方病棟入院	14	1									13	

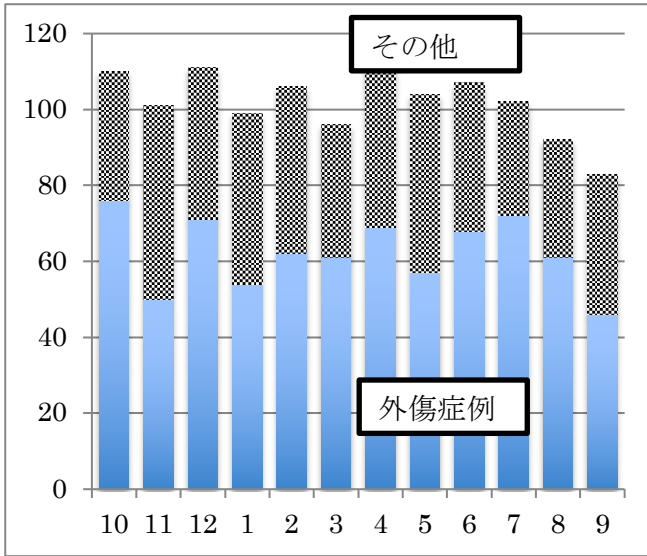
外傷関連

	全体	陸送 or walk in	ヘリ	転院
ICU入室	43	18	10	15
HCU入室	1	0	1	0
PICU入室	1	1	0	0
後方病棟	1	1	0	0
*重症外傷	23	10	4	9
**多発外傷	7	2	3	2
MTP症例	3	1	1	1

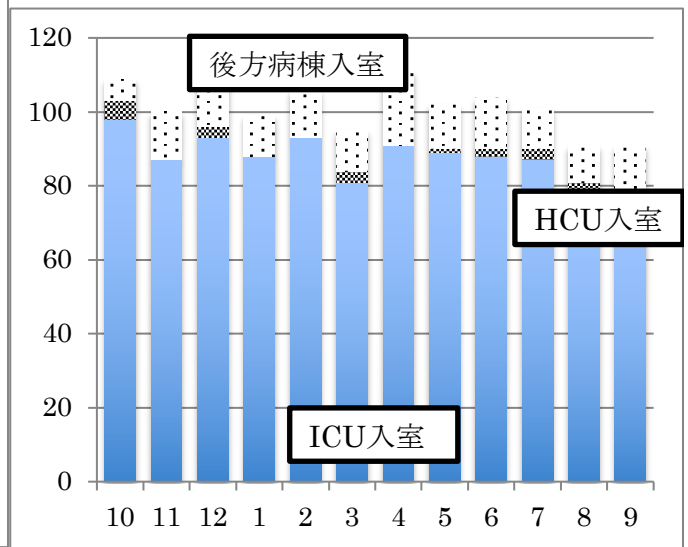
*重症外傷：ISS \geq 16、**多発外傷：AIS \geq 3が2領域以上

手術件数

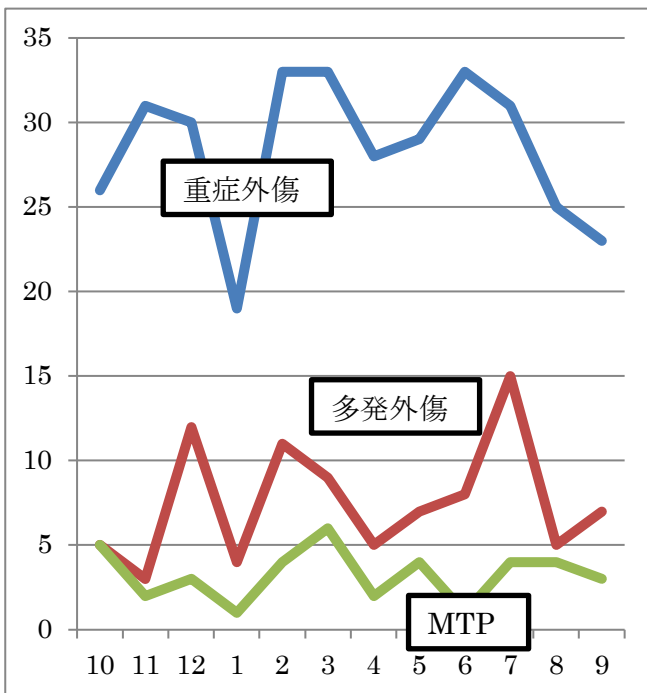
	全体	外傷	その他
全体	89	83	6
整形	81	79	2
外科	5	1	4
脳外	3	3	0



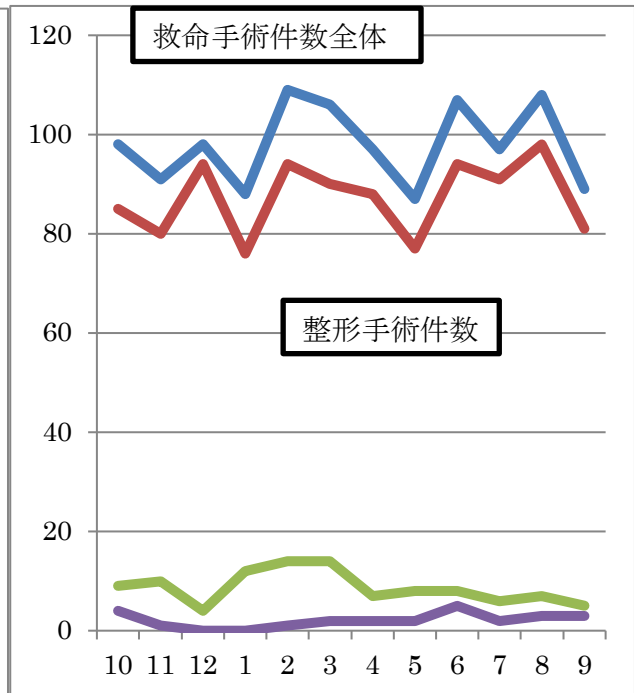
月別救命センター収容症例



月別救命病棟別入院症例



月別外傷関連データ



月別手術件数