

救命センター 月間報告 2022年8月

	全体	外傷	CPA	中毒	脳血管	心血管	熱傷	アナフィ ラキシー	消化器	呼吸器	再入院	その他
全体	92	61	7	0	0	0	0	0	4	0	12	8
救命ICU	78	58	7	0	0	0	0	0	4	0	1	8
PICU	1	1										
その他ICU	0											
HCU入院	3	1									2	
後方病棟入院	10	1									9	

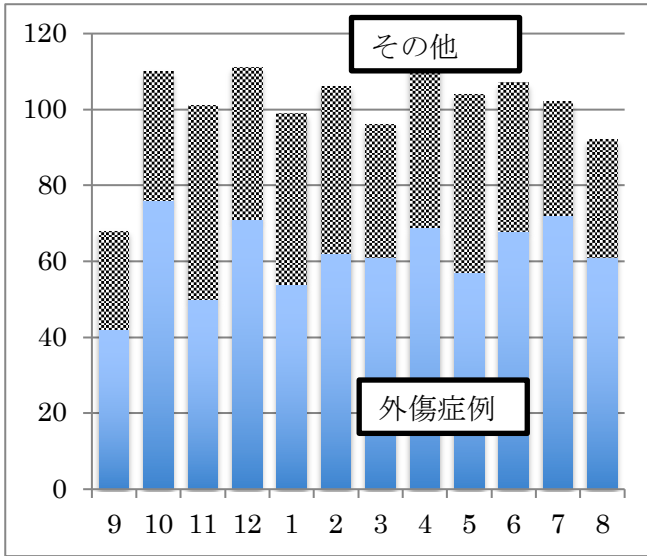
外傷関連

	全体	陸送 or walk in	ヘリ	転院
ICU入室	58	24	16	18
HCU入室	1	1	0	0
PICU入室	1	0	1	0
後方病棟	1	0	1	0
*重症外傷	25	9	8	8
**多発外傷	5	3	2	0
MTP症例	4	2	2	0

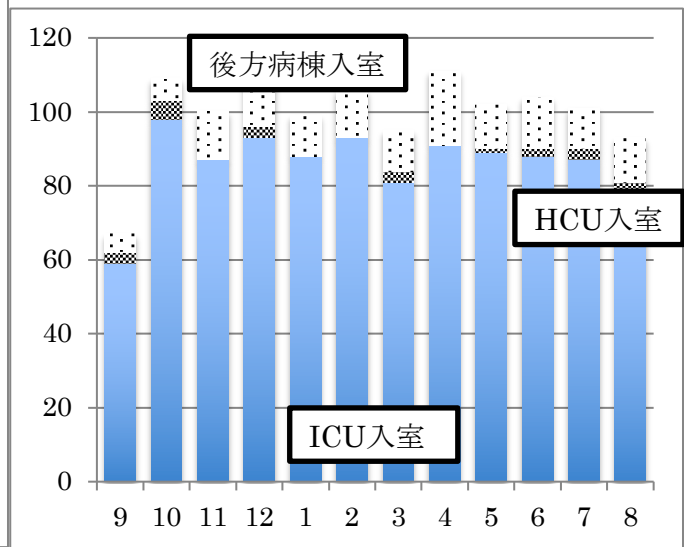
*重症外傷：ISS \geq 16、**多発外傷：AIS \geq 3が2領域以上

手術件数

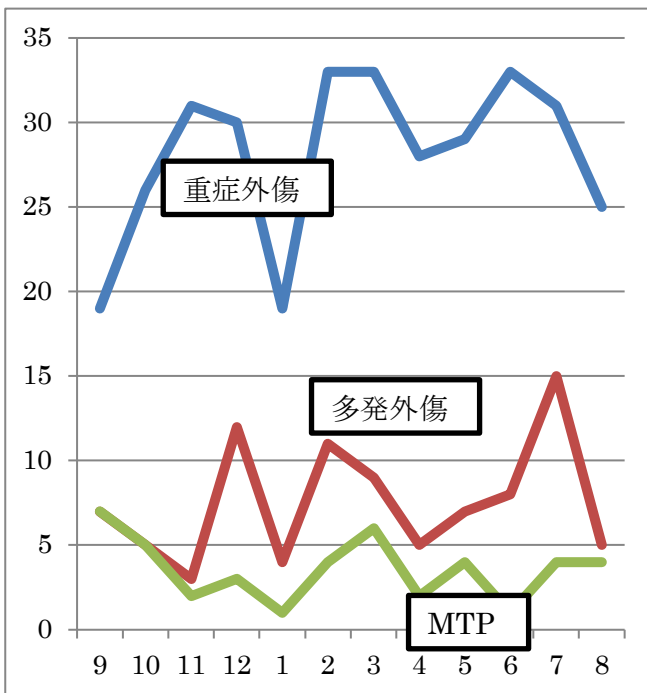
	全体	外傷	その他
全体	108	102	6
整形	98	94	4
外科	7	5	2
脳外	3	3	0



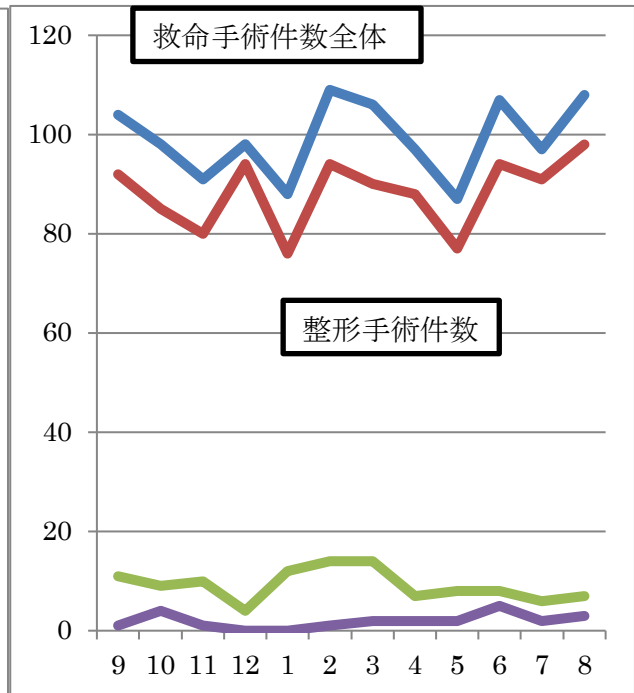
月別救命センター収容症例



月別救命病棟別入院症例



月別外傷関連データ



月別手術件数