

## 救命センター 月間報告 2022年10月

	全体	外傷	CPA	中毒	脳血管	心血管	熱傷	アナフィ ラキシー	消化器	呼吸器	再入院	その他
全体	<b>102</b>	72	9	3	0	0	0	0	2	2	9	5
救命ICU	<b>87</b>	66	9	3	0	0	0	0	2	2	0	5
PICU	<b>1</b>	1										
その他ICU	<b>0</b>											
HCU入院	<b>3</b>	3										
後方病棟入院	<b>11</b>	1									9	

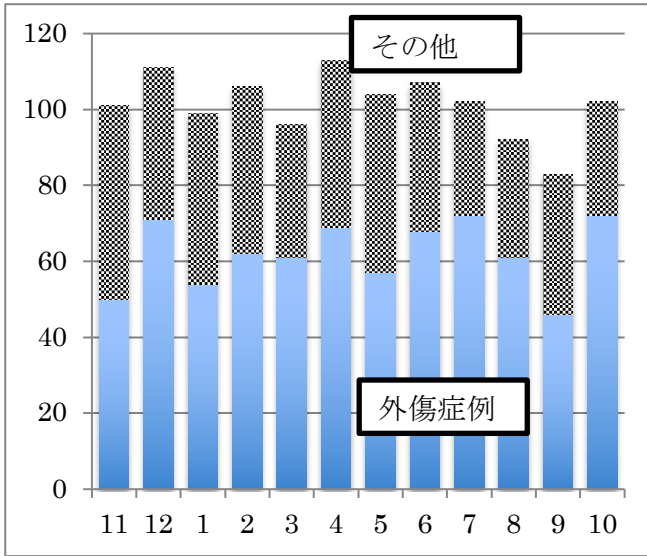
### 外傷関連

	全体	陸送 or walk in	ヘリ	転院
ICU入室	<b>66</b>	27	10	29
HCU入室	<b>3</b>	1	1	1
PICU入室	<b>1</b>	1	0	0
後方病棟	<b>2</b>	1	1	0
*重症外傷	<b>31</b>	12	7	12
**多発外傷	<b>15</b>	4	4	7
MTP症例	<b>4</b>	3	1	0

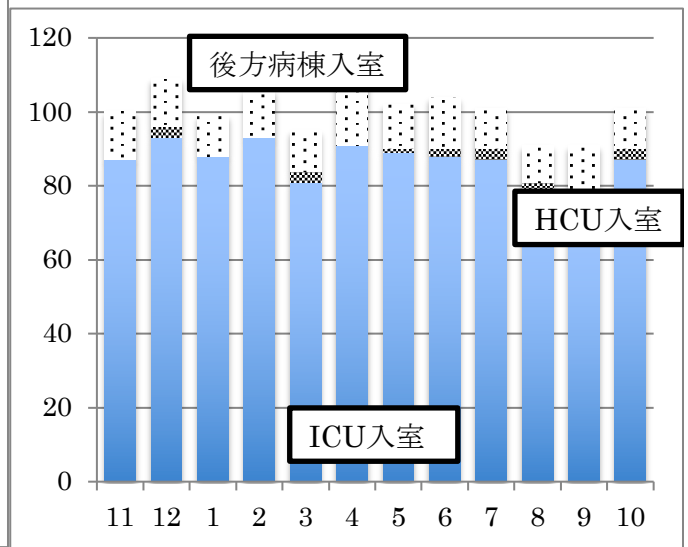
\*重症外傷：ISS $\geq$ 16、\*\*多発外傷：AIS $\geq$ 3が2領域以上

### 手術件数

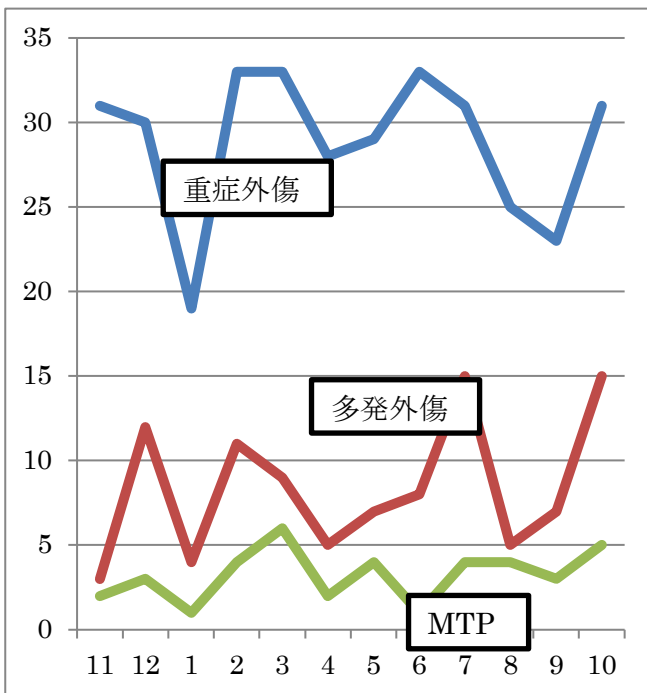
	全体	外傷	その他
全体	<b>97</b>	92	5
整形	<b>91</b>	88	1
外科	<b>6</b>	2	4
脳外	<b>2</b>	2	0



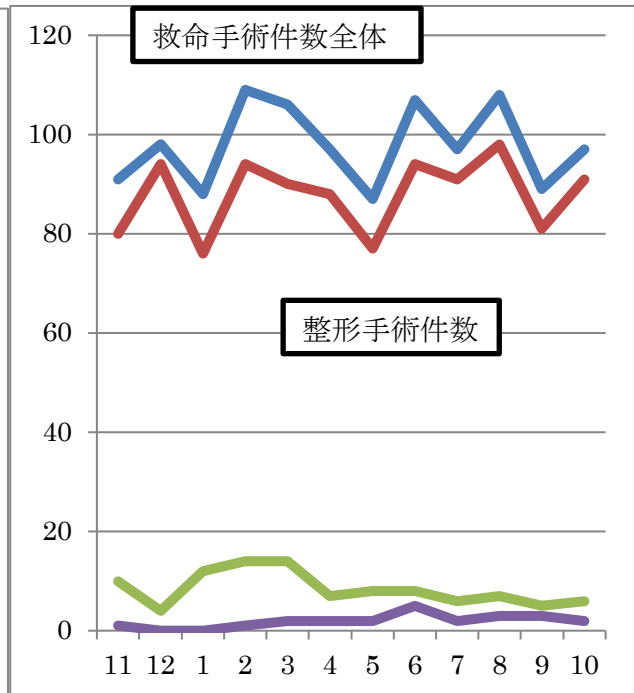
月別救命センター収容症例



月別救命病棟別入院症例



月別外傷関連データ



月別手術件数