

救命センター 月間報告 2022年7月

	全体	外傷	CPA	中毒	脳血管	心血管	熱傷	アナフィ ラキシー	消化器	呼吸器	再入院	その他
全体	96	57	11	2	1	1	0	0	2	1	12	9
救命ICU	70	53	11	2	0	1	0	0	2	1	1	9
PICU	2	2										
その他ICU	0											
HCU入院	0											
後方病棟入院	14	2			1						11	

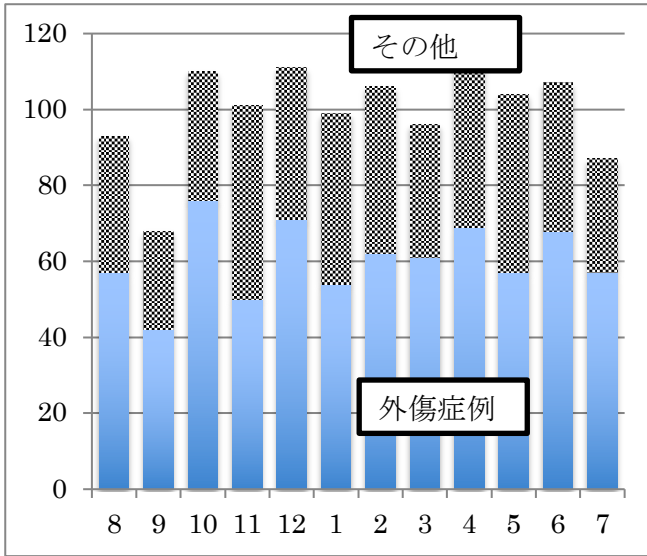
外傷関連

	全体	陸送 or walk in	ヘリ	転院
ICU入室	57	22	6	29
HCU入室	0	0	0	0
PICU入室	2	1	1	0
後方病棟	2	1	0	1
*重症外傷	25	8	13	4
**多発外傷	9	1	2	6
MTP症例	3	0	3	0

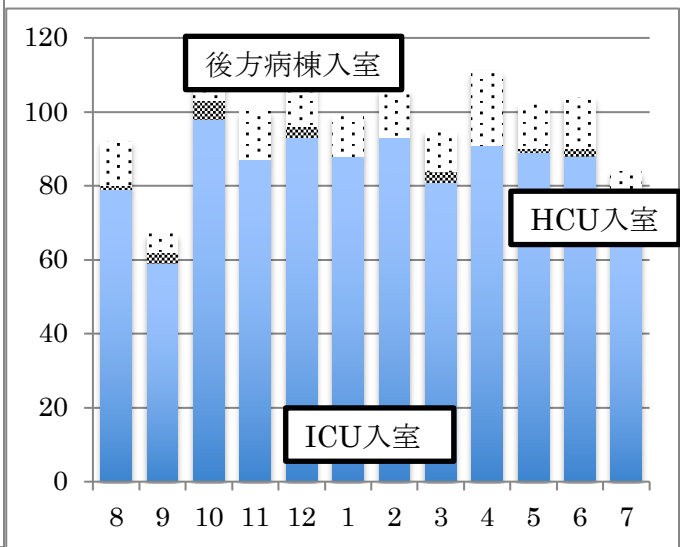
手術件数

	全体	外傷	その他
全体	102	95	7
整形	96	90	6
外科	6	5	1
脳外	0	0	0

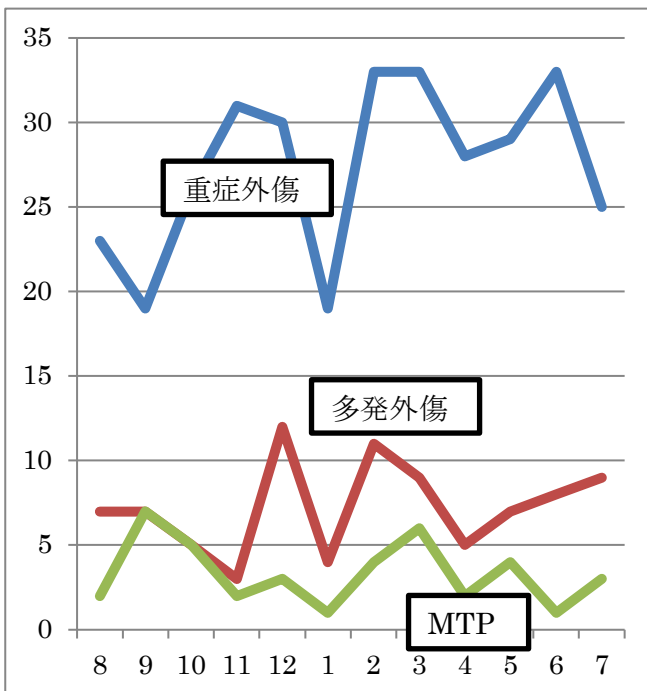
*重症外傷：ISS \geq 16、**多発外傷：AIS \geq 3が2領域以上



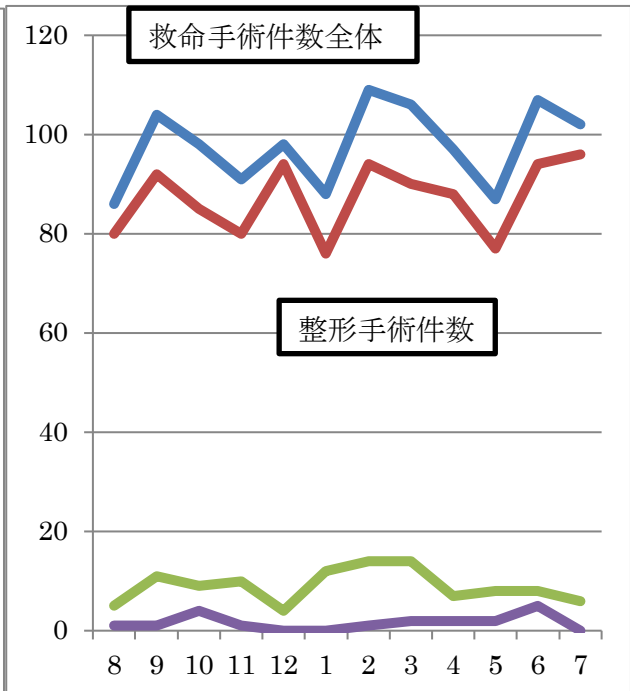
月別救命センター収容症例



月別救命病棟別入院症例



月別外傷関連データ



月別手術件数