

## 救命センター 月間報告 2022年6月

	全体	外傷	CPA	中毒	脳血管	心血管	熱傷	アナフィ ラキシー	消化器	呼吸器	再入院	その他
全体	<b>107</b>	68	7	3	1	0	1	0	2	1	13	10
救命ICU	<b>88</b>	62	7	3	1	0	1	0	2	1	0	10
PICU	<b>3</b>	3										
その他ICU	<b>0</b>											
HCU入院	<b>2</b>	2										
後方病棟入院	<b>14</b>	1									13	

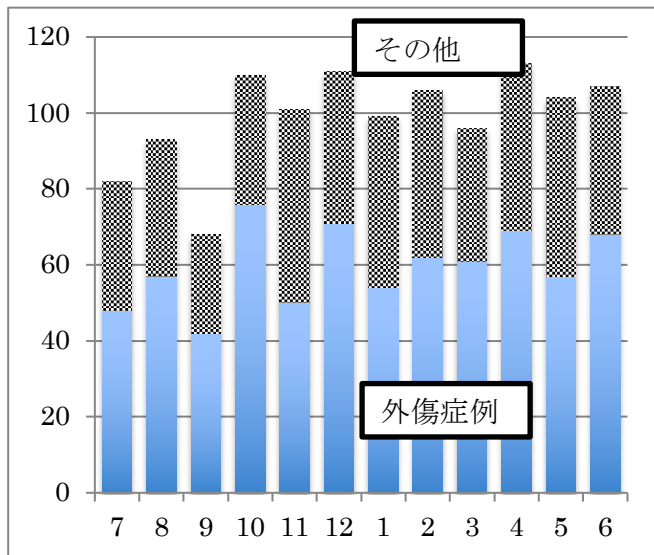
### 外傷関連

	全体	陸送 or walk in	ヘリ	転院
ICU入室	<b>62</b>	23	18	21
HCU入室	<b>2</b>	0	0	2
PICU入室	<b>3</b>	0	1	2
後方病棟	<b>1</b>	1	0	0
*重症外傷	<b>33</b>	13	10	10
**多発外傷	<b>8</b>	2	5	1
MTP症例	<b>1</b>	0	1	0

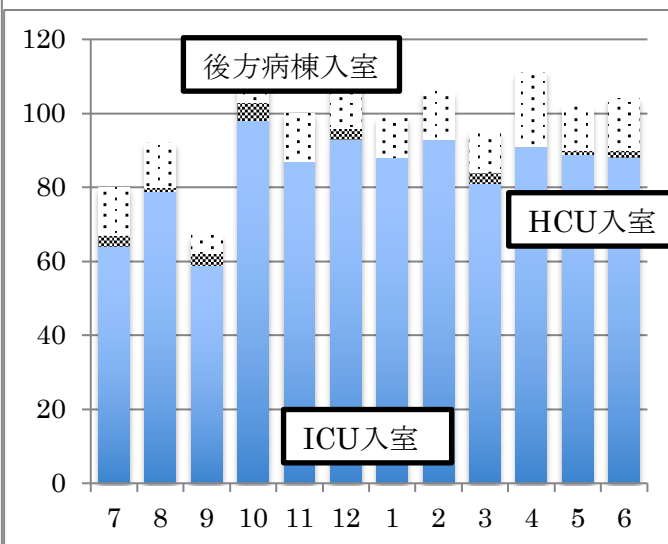
\*重症外傷：ISS $\geq$ 16、\*\*多発外傷：AIS $\geq$ 3が2領域以上

### 手術件数

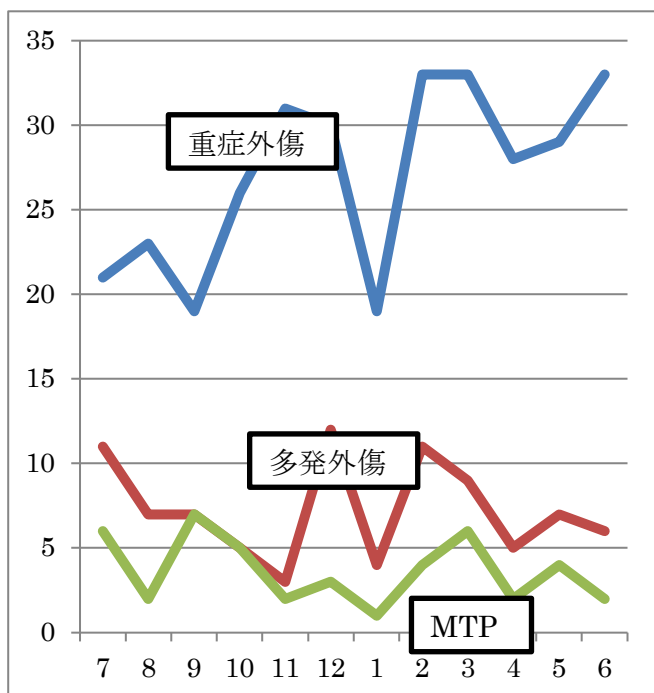
	全体	外傷	その他
全体	<b>107</b>	102	5
整形	<b>94</b>	92	2
外科	<b>8</b>	5	3
脳外	<b>5</b>	5	0



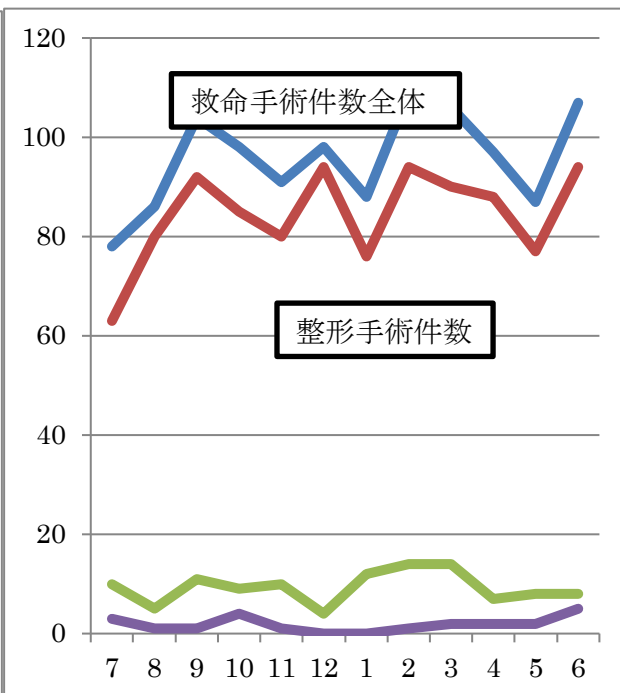
月別救命センター収容症例



月別救命病棟別入院症例



月別外傷関連データ



月別手術件数