

## 救命センター 月間報告 2022年5月

	全体	外傷	CPA	中毒	脳血管	心血管	熱傷	アナフィ ラキシー	消化器	呼吸器	再入院	その他
全体	<b>104</b>	57	14	7	2	1	0	0	3	1	9	10
救命ICU	<b>89</b>	52	14	6	2	1	0	0	3	1	0	10
PICU	<b>2</b>	2										
その他ICU	<b>0</b>											
HCU入院	<b>1</b>	1										
後方病棟入院	<b>12</b>	2		1							9	0

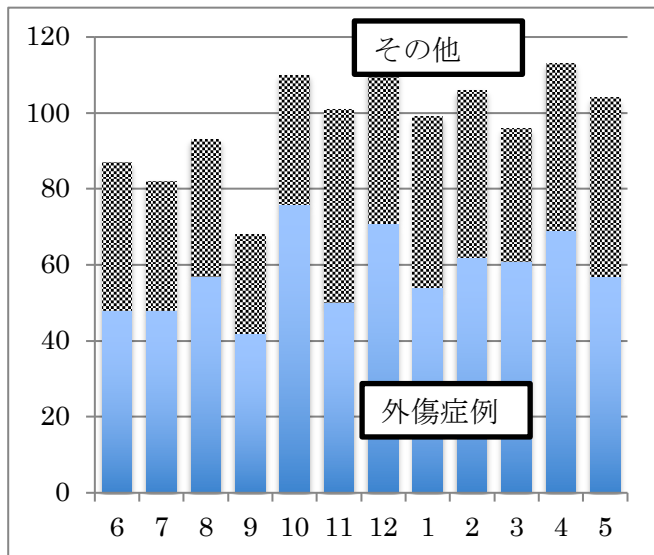
### 外傷関連

	全体	陸送 or walk in	ヘリ	転院
ICU入室	<b>52</b>	24	11	17
HCU入室	<b>1</b>	0	1	0
PICU入室	<b>2</b>	2	0	0
後方病棟	<b>2</b>	2	0	0
*重症外傷	<b>29</b>	15	8	6
**多発外傷	<b>7</b>	3	2	2
MTP症例	<b>4</b>	0	2	2

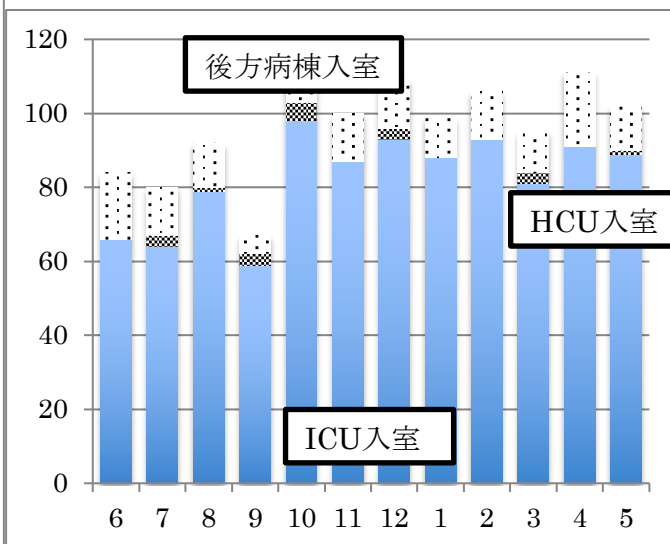
\*重症外傷：ISS $\geq$ 16、\*\*多発外傷：AIS $\geq$ 3が2領域以上

### 手術件数

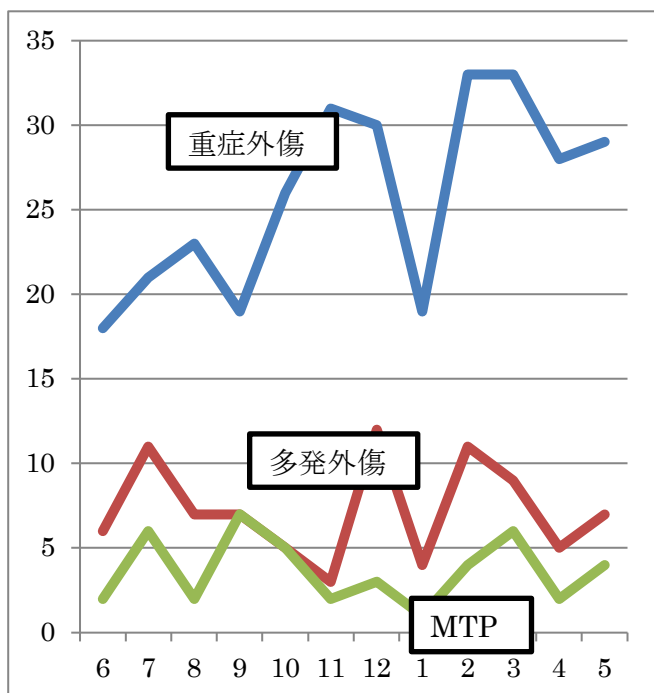
	全体	外傷	その他
全体	<b>87</b>	84	3
整形	<b>77</b>	74	3
外科	<b>8</b>	8	0
脳外	<b>2</b>	2	0



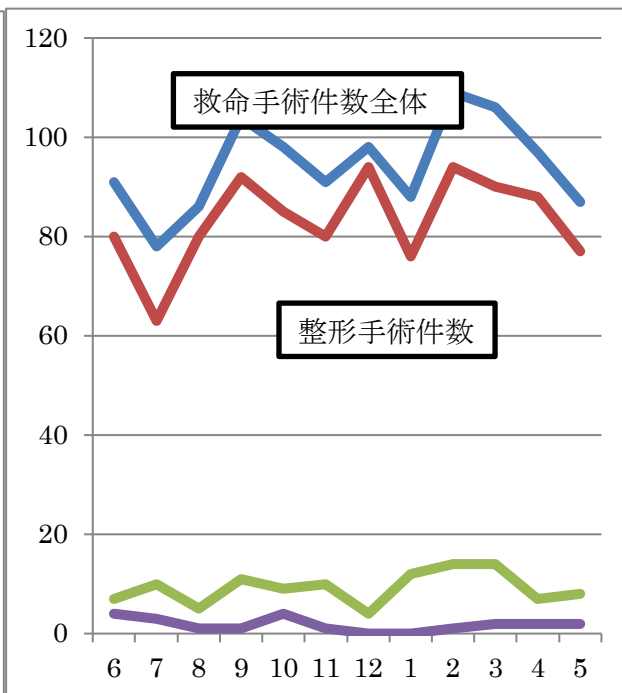
月別救命センター収容症例



月別救命病棟別入院症例



月別外傷関連データ



月別手術件数