

救命センター 月間報告 2022年4月

	全体	外傷	CPA	中毒	脳血管	心血管	熱傷	アナフィ ラキシー	消化器	呼吸器	再入院	その他
全体	113	69	10	3	0	0	0	0	1	0	11	19
救命ICU	91	63	10	3	0	0	0	0	1	0	0	14
PICU	2	2										
その他ICU	0											
HCU入院	0											
後方病棟入院	20	4									11	5

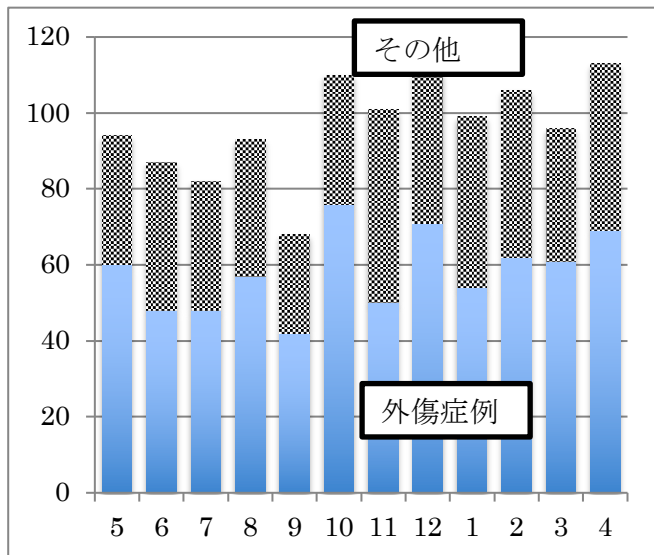
外傷関連

	全体	陸送 or walk in	ヘリ	転院
ICU入室	63	21	17	25
HCU入室	0	0	0	0
PICU入室	2	1	0	1
後方病棟	4	3	0	1
*重症外傷	28	10	5	13
**多発外傷	5	1	1	3
MTP症例	2	0	2	0

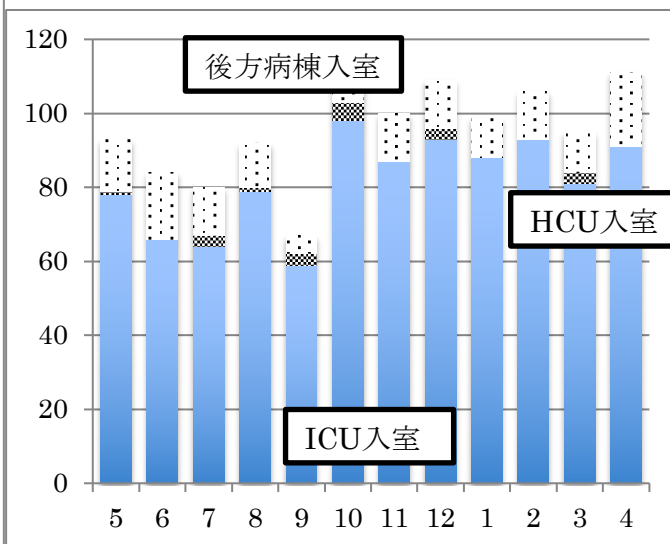
*重症外傷：ISS \geq 16、**多発外傷：AIS \geq 3が2領域以上

手術件数

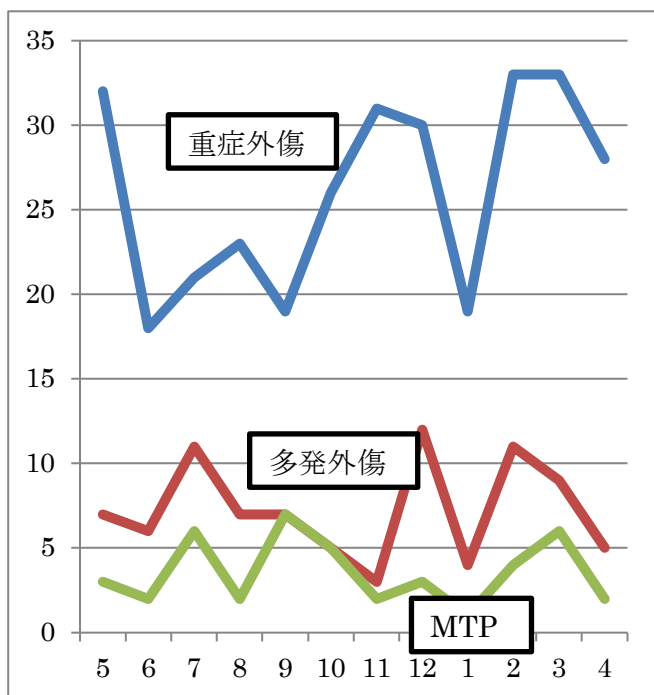
	全体	外傷	その他
全体	97	65	9
整形	88	82	6
外科	7	5	2
脳外	2	1	1



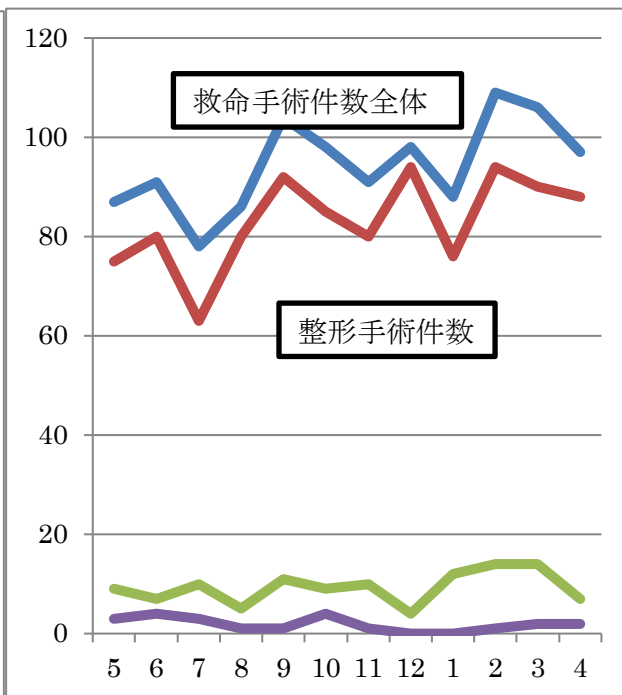
月別救命センター収容症例



月別救命病棟別入院症例



月別外傷関連データ



月別手術件数