

救命センター 月間報告 2022年3月

	全体	外傷	CPA	中毒	脳血管	心血管	熱傷	アナフィ ラキシー	消化器	呼吸器	再入院	その他
全体	96	61	8	2	1	0	0	0	1	2	9	12
救命ICU	81	56	8	2	1	0	0	0	0	2	0	12
PICU	1	1										
その他ICU	0											
HCU入院	3	2										
後方病棟入院	11	2									9	

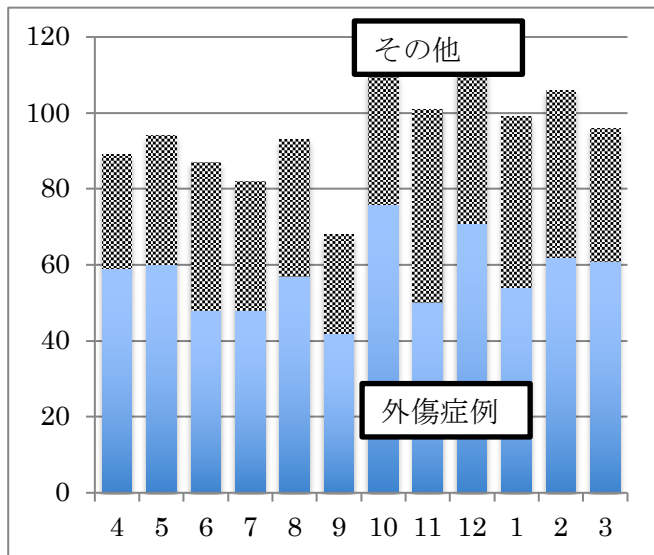
外傷関連

	全体	陸送 or walk in	ヘリ	転院
ICU入室	56	22	17	17
HCU入室	2	1	0	1
PICU入室	1	1	0	0
後方病棟	2	1	0	1
*重症外傷	33	14	11	8
**多発外傷	9	2	2	5
MTP症例	6	2	2	2

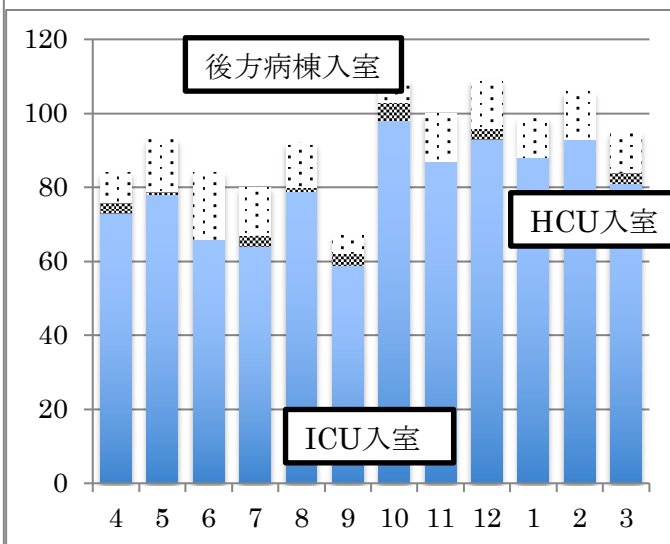
*重症外傷：ISS \geq 16、**多発外傷：AIS \geq 3が2領域以上

手術件数

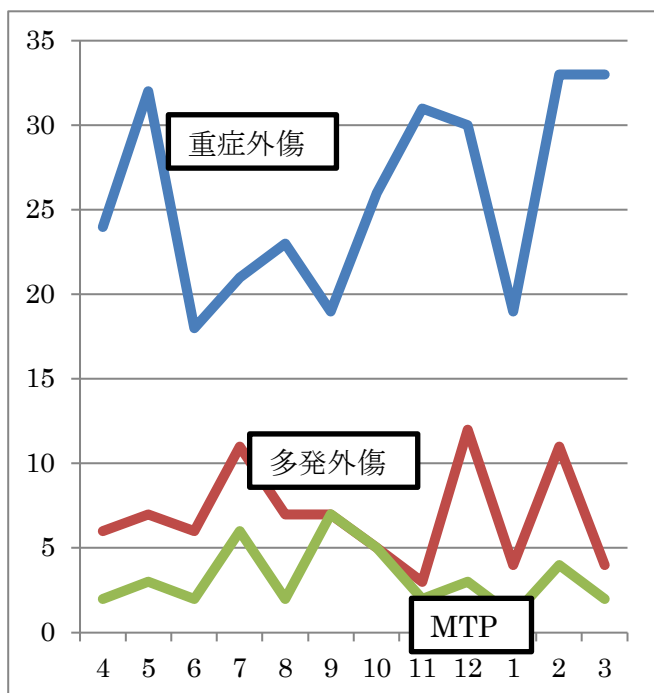
	全体	外傷	その他
全体	106	93	13
整形	90	85	5
外科	14	6	8
脳外	2	2	0



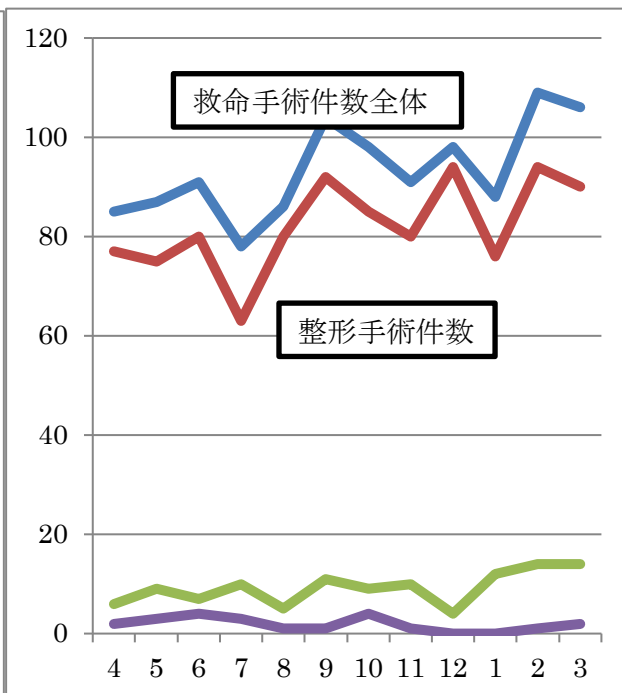
月別救命センター収容症例



月別救命病棟別入院症例



月別外傷関連データ



月別手術件数