

救命センター 月間報告 2022年2月

	全体	外傷	CPA	中毒	脳血管	心血管	熱傷	アナフィ ラキシー	消化器	呼吸器	再入院	その他
全体	106	62	16	3	1	0	1	0	1	2	8	12
救命ICU	93	57	16	3	1	0	1	0	1	2	0	12
PICU	0											
その他ICU	0											
HCU入院	0											
後方病棟入院	13	5									8	

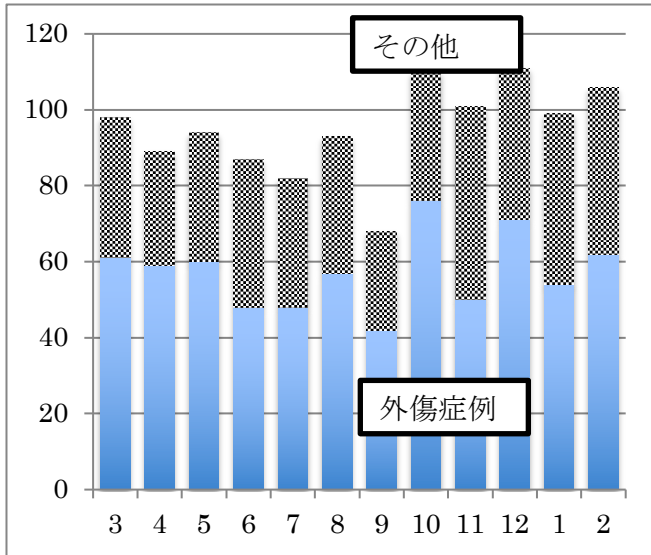
外傷関連

	全体	陸送 or walk in	ヘリ	転院
ICU入室	57	31	12	14
HCU入室	0	0	0	0
PICU入室	0	0	0	0
後方病棟	5	2	1	2
*重症外傷	33	19	6	8
**多発外傷	11	6	2	3
MTP症例	4	2	2	0

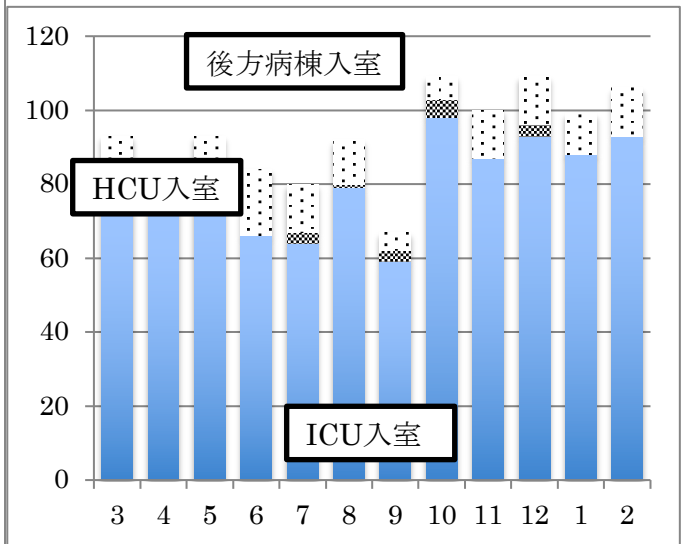
*重症外傷：ISS \geq 16、**多発外傷：AIS \geq 3が2領域以上

手術件数

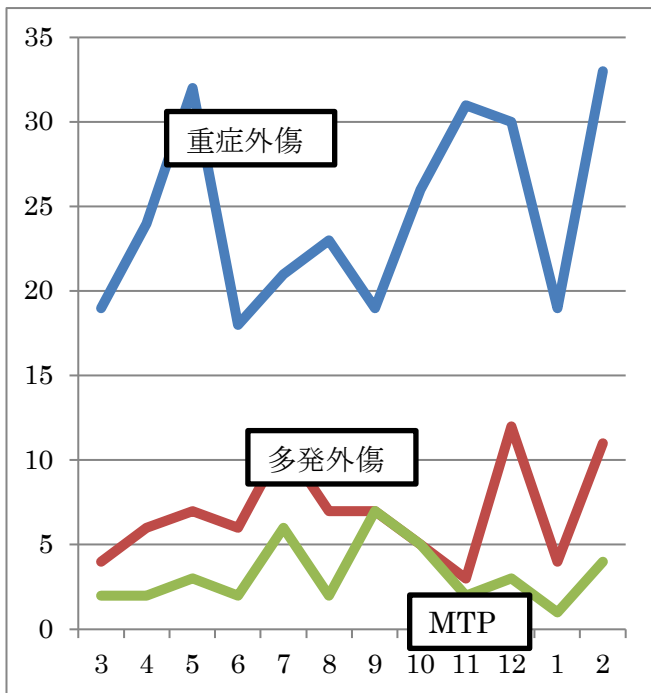
	全体	外傷	その他
全体	109	94	15
整形	94	89	5
外科	14	4	10
脳外	1	1	0



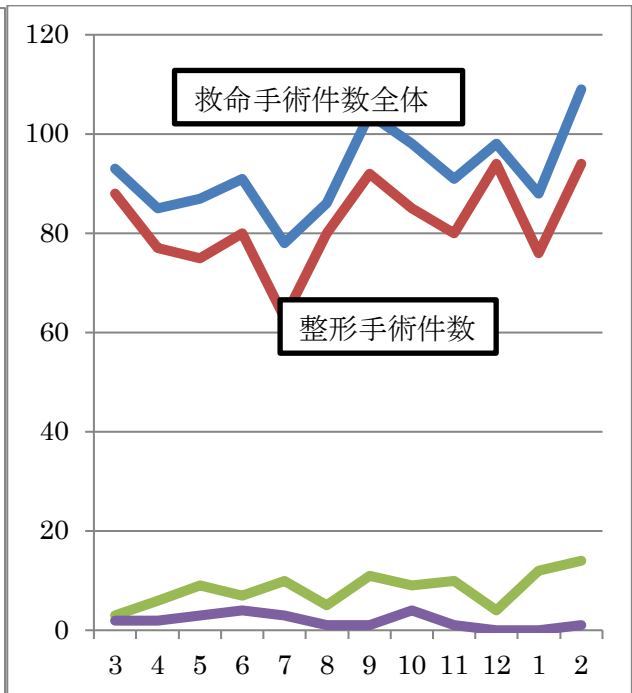
月別救命センター収容症例



月別救命病棟別入院症例



月別外傷関連データ



月別手術件数