

救命センター 月間報告 2022年1月

	全体	外傷	CPA	中毒	脳血管	心血管	熱傷	アナフィ ラキシー	消化器	呼吸器	再入院	その他
全体	99	54	12	3	1	1	3	0	3	2	10	10
救命ICU	88	53	12	3	1	1	3	0	3	2	0	10
PICU	0											
その他ICU	0											
HCU入院	0											
後方病棟入院	11	1									10	

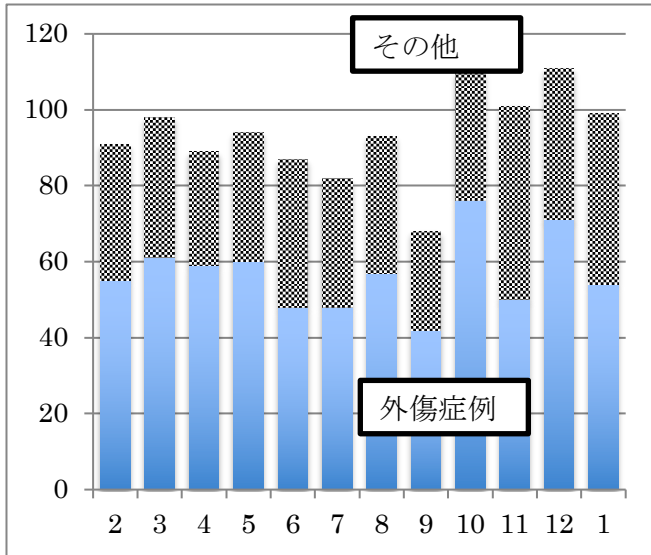
外傷関連

	全体	陸送 or walk in	ヘリ	転院
ICU入室	53	33	2	18
HCU入室	0	0	0	0
PICU入室	0	0	0	0
後方病棟	1	1	0	0
*重症外傷	19	12	0	7
**多発外傷	4	2	0	2
MTP症例	1	1	0	0

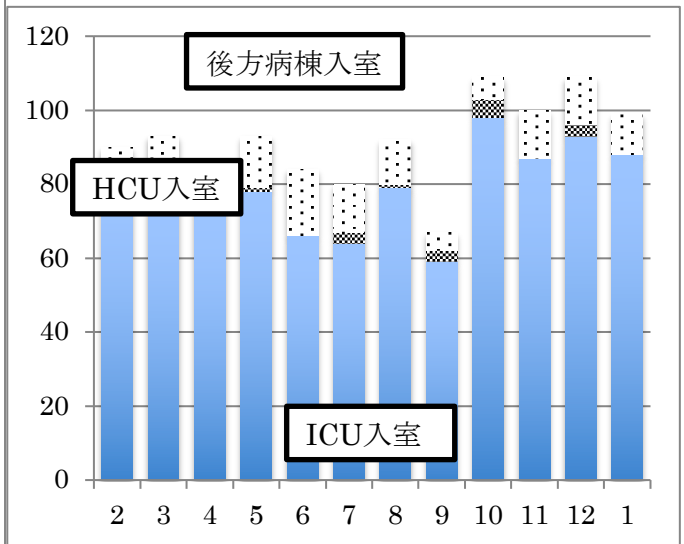
手術件数

	全体	外傷	その他
全体	88	81	7
整形	76	76	0
外科	12	5	7
脳外	0	0	0

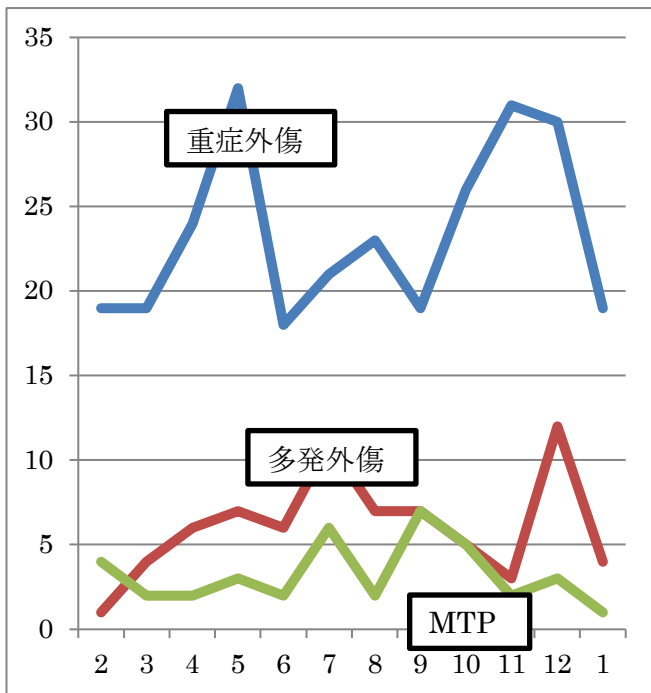
*重症外傷：ISS \geq 16、**多発外傷：AIS \geq 3が2領域以上



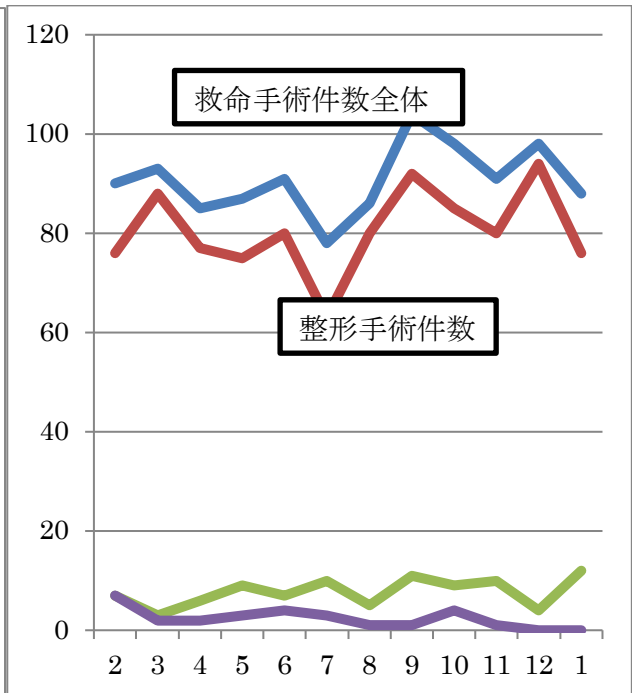
月別救命センター収容症例



月別救命病棟別入院症例



月別外傷関連データ



月別手術件数