

## 救命センター 月間報告 2021年10月

	全体	外傷	CPA	中毒	脳血管	心血管	熱傷	アナフィ ラキシー	消化器	呼吸器	再入院	その他
全体	<b>110</b>	76	9	3	1	0	0	0	4	1	7	9
救命ICU	<b>98</b>	71	9	3	1	0	0	0	4	1	0	9
PICU	<b>1</b>	1										
その他ICU	<b>0</b>											
HCU入院	<b>5</b>	2									3	
後方病棟入院	<b>6</b>	2									4	

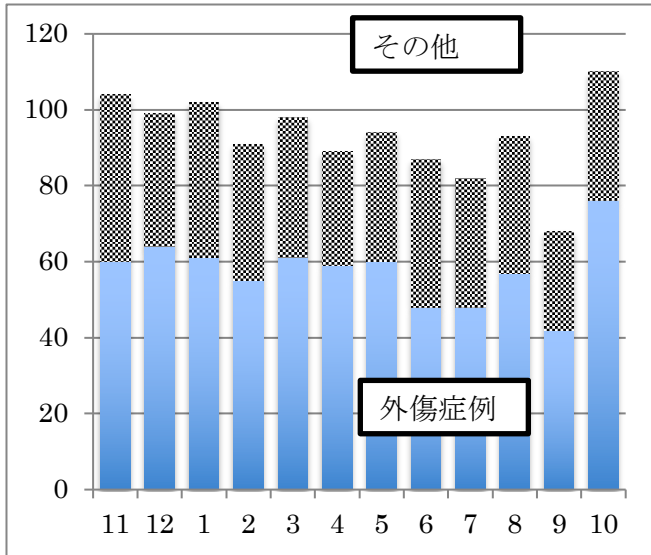
### 外傷関連

	全体	陸送 or walk in	ヘリ	転院
ICU入室	<b>71</b>	37	12	22
HCU入室	<b>2</b>	1	1	0
PICU入室	<b>1</b>	1	0	0
後方病棟	<b>2</b>	0	0	2
*重症外傷	<b>26</b>	15	7	4
**多発外傷	<b>5</b>	4	1	0
MTP症例	<b>5</b>	2	2	1

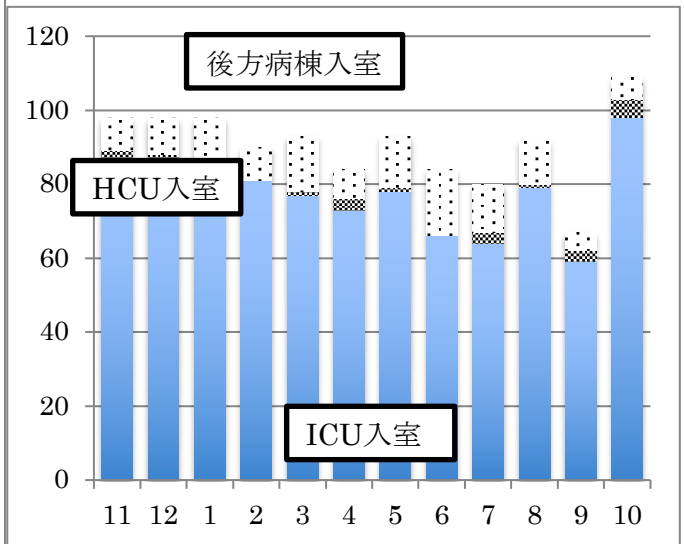
### 手術件数

	全体	外傷	その他
全体	<b>98</b>	91	7
整形	<b>85</b>	83	2
外科	<b>9</b>	4	5
脳外	<b>4</b>	4	0

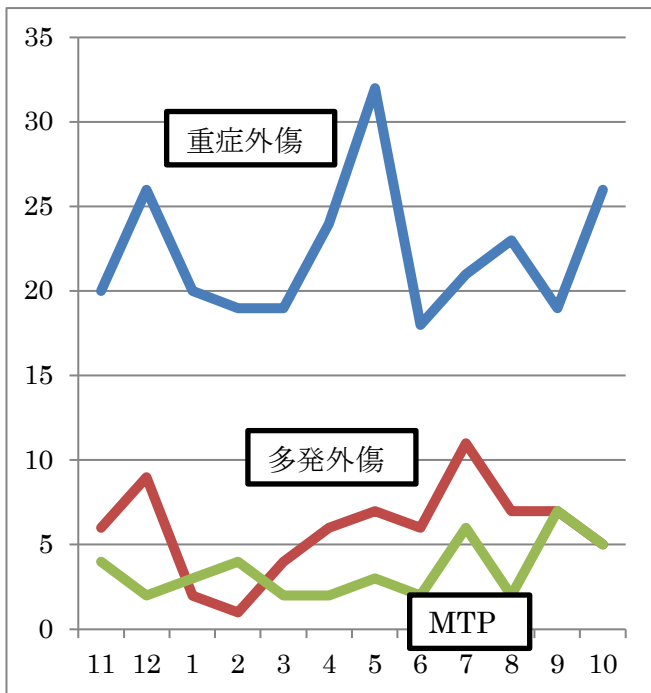
\*重症外傷：ISS $\geq$ 16、\*\*多発外傷：AIS $\geq$ 3が2領域以上



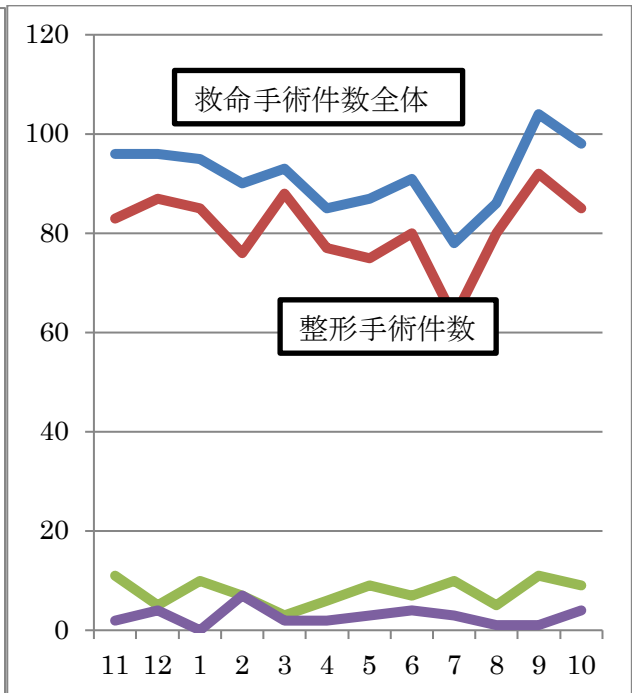
月別救命センター収容症例



月別救命病棟別入院症例



月別外傷関連データ



月別手術件数