

## 救命センター 月間報告 2021年7月

	全体	外傷	CPA	中毒	脳血管	心血管	熱傷	アナフィ ラキシー	消化器	呼吸器	再入院	その他
全体	<b>82</b>	48	5	4	1	0	1	0	1	2	14	6
救命ICU	<b>64</b>	45	5	4	1	0	0	0	1	2	0	6
PICU	<b>2</b>	2										
その他ICU	<b>0</b>											
HCU入院	<b>3</b>	1					1				1	
後方病棟入院	<b>13</b>										13	

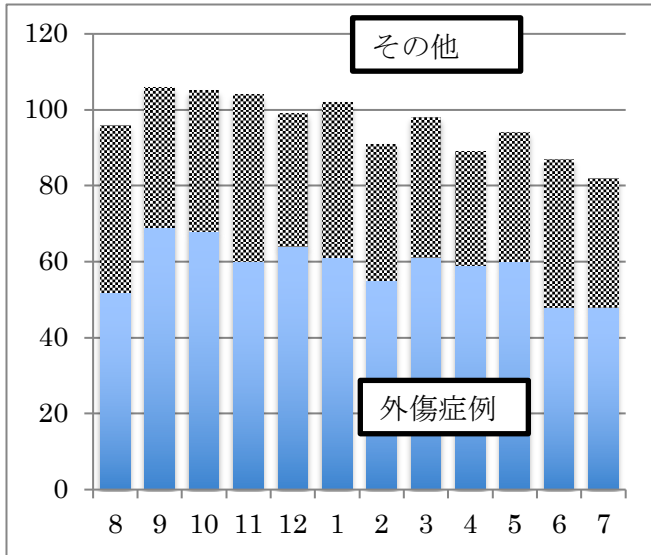
### 外傷関連

	全体	陸送 or walk in	ヘリ	転院
ICU入室	<b>45</b>	25	11	9
HCU入室	<b>1</b>	1	0	0
PICU入室	<b>2</b>	1	1	0
後方病棟	<b>0</b>	0	0	0
*重症外傷	<b>21</b>	10	9	2
**多発外傷	<b>11</b>	5	6	0
MTP症例	<b>6</b>	2	4	0

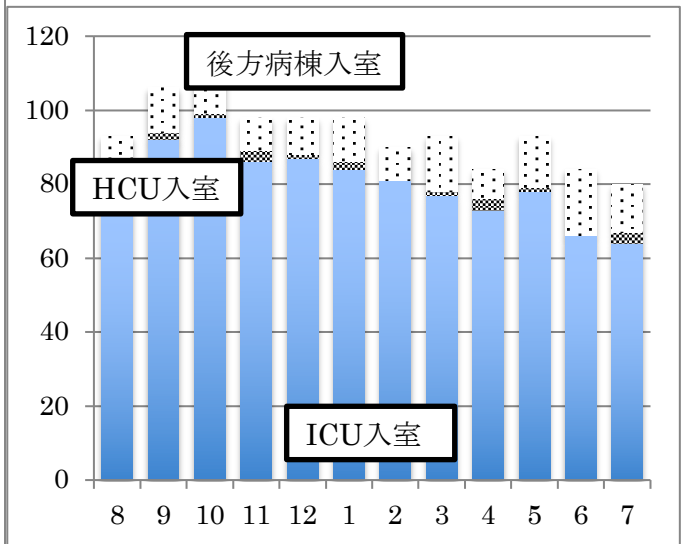
\*重症外傷：ISS $\geq$ 16、\*\*多発外傷：AIS $\geq$ 3が2領域以上

### 手術件数

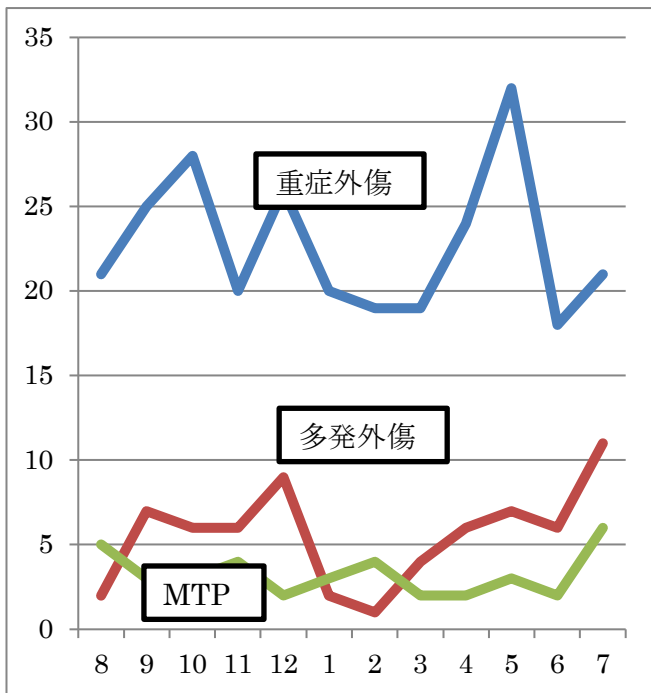
	全体	外傷	その他
全体	<b>76</b>	68	8
整形	<b>63</b>	61	2
外科	<b>10</b>	4	6
脳外	<b>3</b>	3	0



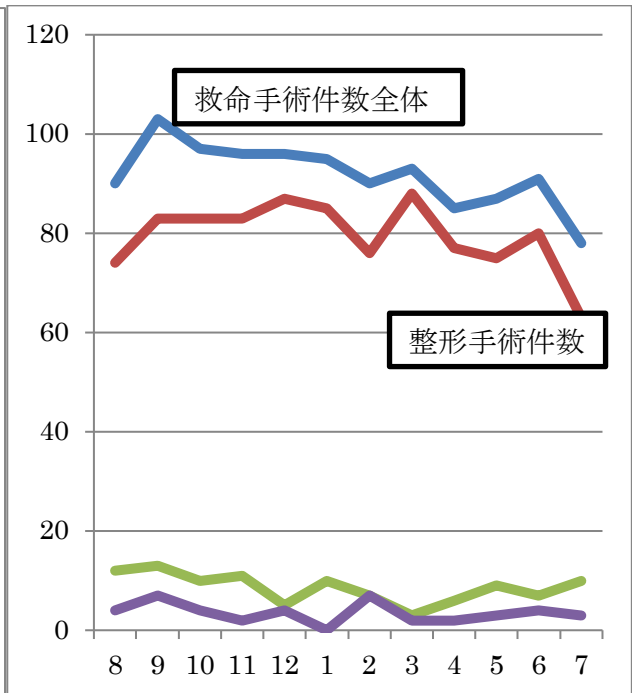
月別救命センター収容症例



月別救命病棟別入院症例



月別外傷関連データ



月別手術件数