

救命センター 月間報告 2021年2月

	全体	外傷	CPA	中毒	脳血管	心血管	熱傷	アナフィ ラキシー	消化器	呼吸器	再入院	その他
全体	91	55	14	3	2	0	1	0	4	1	4	7
救命ICU	81	50	14	3	2	0	1	0	4	1	0	6
PICU	1	1										
その他ICU	0											
HCU入院	0	1									1	
後方病棟入院	9	4									4	1

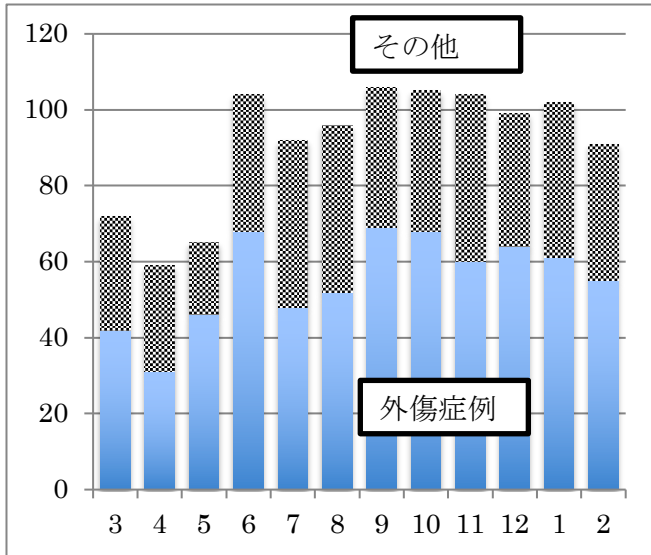
外傷関連

	全体	陸送 or walk in	ヘリ	転院
ICU入室	50	20	14	16
HCU入室	0	0	0	0
PICU入室	1	0	1	0
後方病棟	4	2	0	2
*重症外傷	19	6	6	7
**多発外傷	1	0	1	0
MTP症例	4	1	2	1

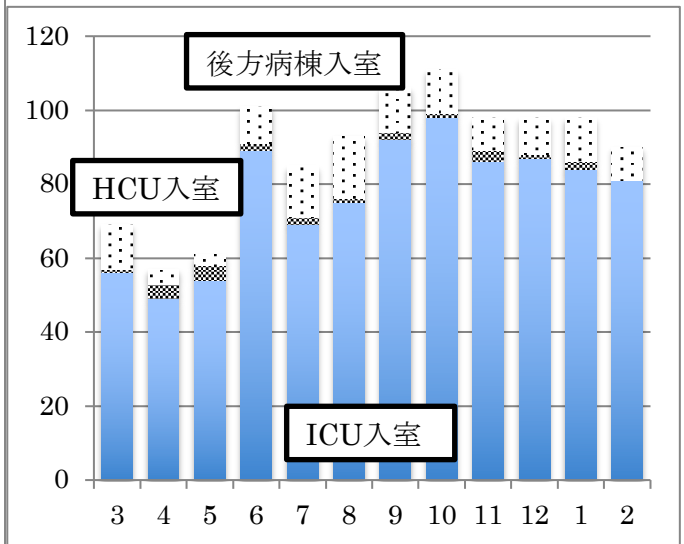
手術件数

	全体	外傷	その他
全体	90	82	8
整形	76	73	3
外科	7	3	4
脳外	7	6	1

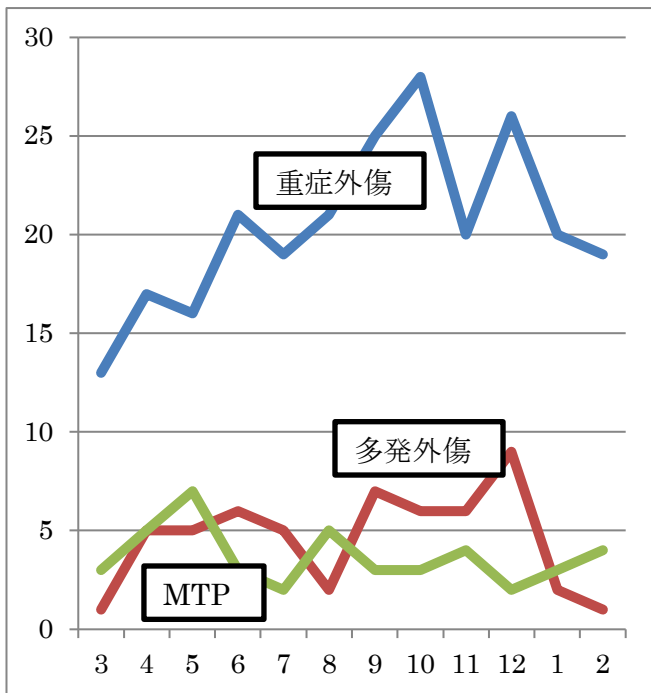
*重症外傷：ISS \geq 16、**多発外傷：AIS \geq 3が2領域以上



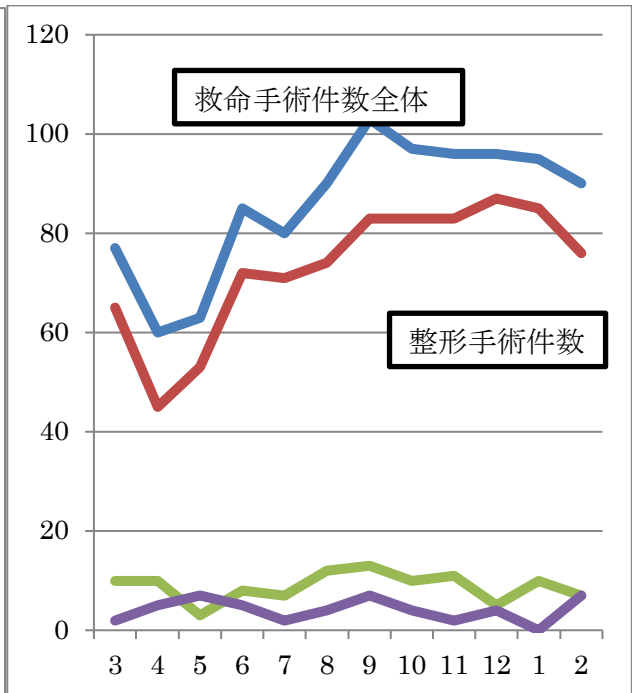
月別救命センター収容症例



月別救命病棟別入院症例



月別外傷関連データ



月別手術件数