

救命センター 月間報告 2021年1月

	全体	外傷	CPA	中毒	脳血管	心血管	熱傷	アナフィ ラキシー	消化器	呼吸器	再入院	その他
全体	102	61	4	5	1	0	0	0	11	1	10	9
救命ICU	84	53	4	5	1	0	0	0	11	1	0	9
PICU	4	4										
その他ICU	0											
HCU入院	2	1									1	
後方病棟入院	12	3									9	

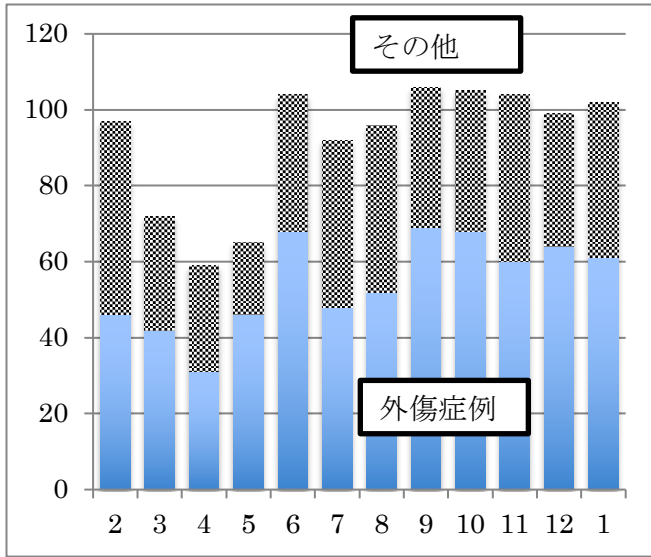
外傷関連

	全体	陸送 or walk in	ヘリ	転院
ICU入室	53	25	9	19
HCU入室	1	0	0	1
PICU入室	4	3	0	1
後方病棟	3	2	0	1
*重症外傷	20	10	4	6
**多発外傷	2	1	0	1
MTP症例	3	1	0	2

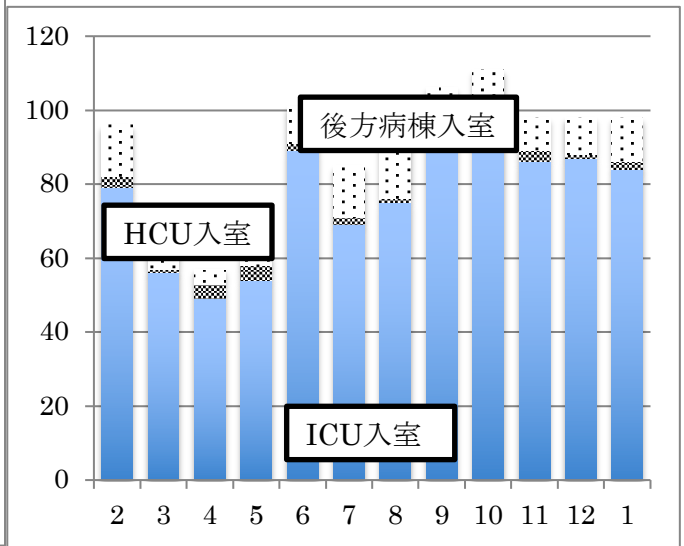
*重症外傷：ISS \geq 16、**多発外傷：AIS \geq 3が2領域以上

手術件数

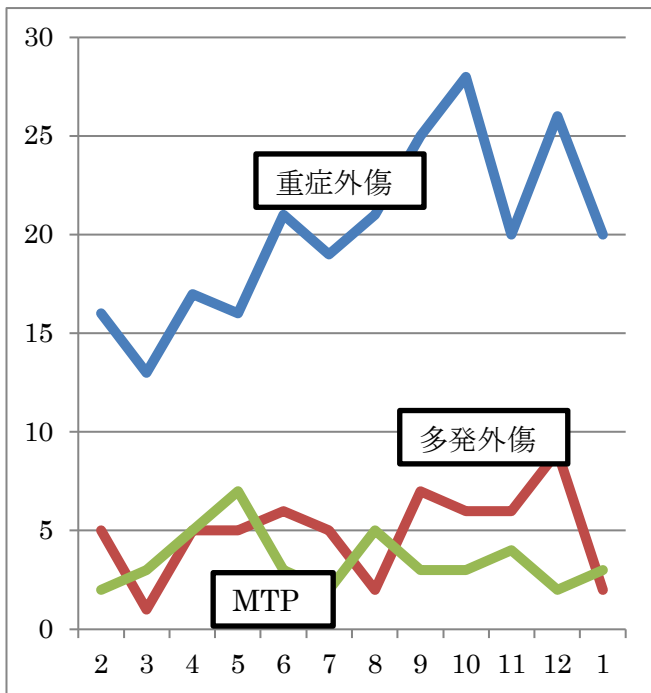
	全体	外傷	その他
全体	95	85	10
整形	85	84	1
外科	10	1	9
脳外	0	0	0



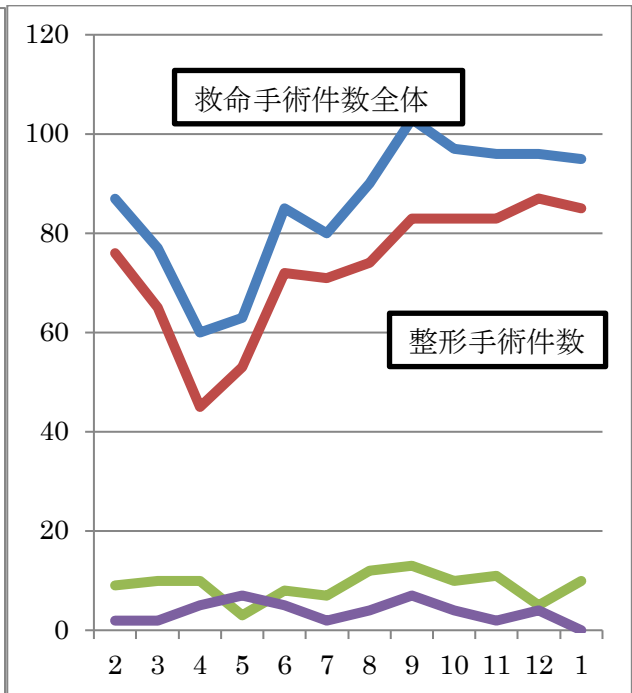
月別救命センター収容症例



月別救命病棟別入院症例



月別外傷関連データ



月別手術件数