

救命センター 月間報告 2020年12月

	全体	外傷	CPA	中毒	脳血管	心血管	熱傷	アナフィ ラキシー	消化器	呼吸器	再入院	その他
全体	99	64	12	1	2	1	2	0	0	0	5	12
救命ICU	87	58	12	1	2	1	2	0	0	0	0	11
PICU	1	1										
その他ICU	0											
HCU入院	1	0									1	
後方病棟入院	10	5									4	1

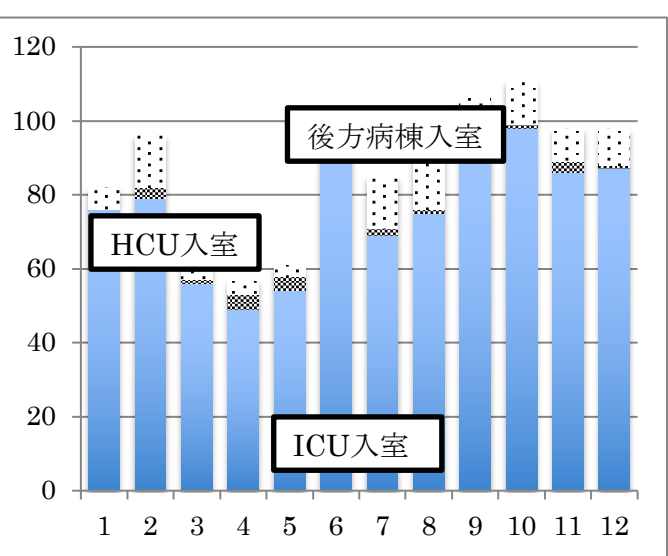
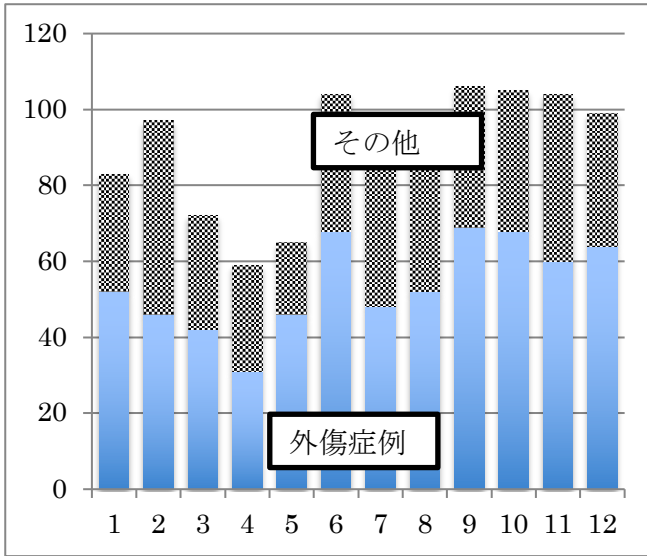
外傷関連

	全体	陸送 or walk in	ヘリ	転院
ICU入室	58	28	11	19
HCU入室	0	0	0	0
PICU入室	1	1	0	0
後方病棟	5	4	0	1
*重症外傷	26	12	8	8
**多発外傷	9	2	5	2
MTP症例	2	0	2	0

*重症外傷：ISS \geq 16、**多発外傷：AIS \geq 3が2領域以上

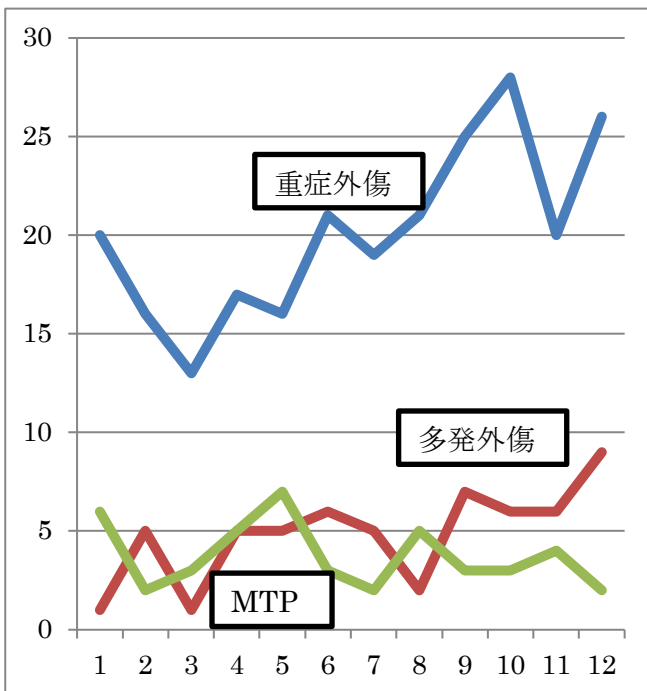
手術件数

	全体	外傷	その他
全体	96	92	6
整形	87	84	3
外科	5	3	2
脳外	4	3	1

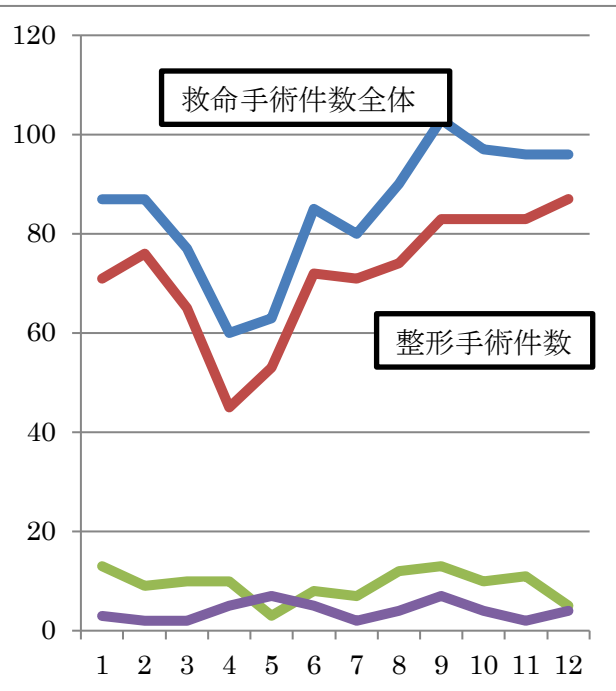


月別救命センター収容症例

月別救命病棟別入院症例



月別外傷関連データ



月別手術件数