

救命センター 月間報告 2020年11月

	全体	外傷	CPA	中毒	脳血管	心血管	熱傷	アナフィ ラキシー	消化器	呼吸器	再入院	その他
全体	104	60	12	4	5	1	0	2	2	0	9	9
救命ICU	86	52	12	4	5	1	0	2	1	0	1	8
PICU	6	6										
その他ICU	0											
HCU入院	3	0									2	1
後方病棟入院	9	2							1		6	0

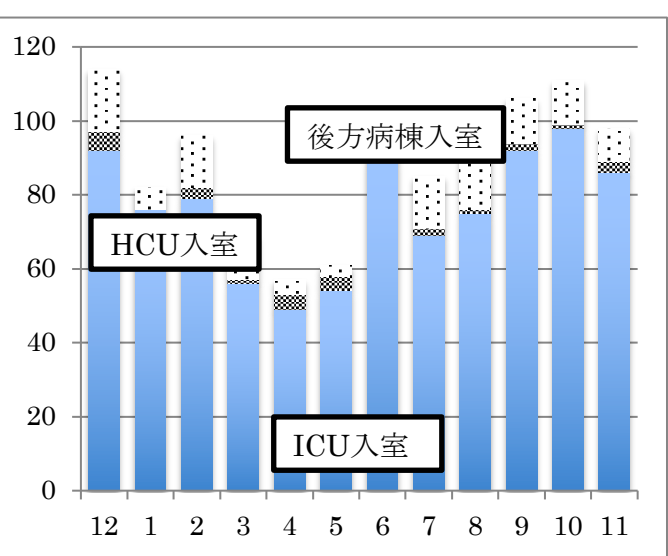
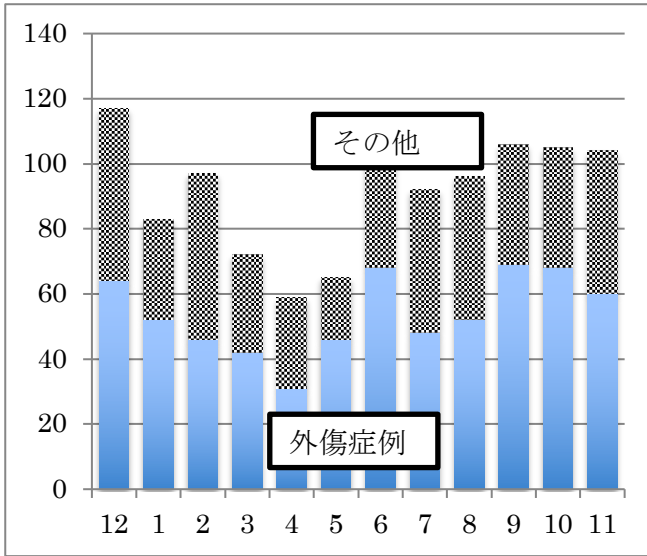
外傷関連

	全体	陸送 or walk in	ヘリ	転院
ICU入室	52	28	12	12
HCU入室	0	0	0	0
PICU入室	6	4	2	0
後方病棟	2	2	0	0
*重症外傷	20	11	5	4
**多発外傷	6	2	2	2
MTP症例	4	0	2	2

*重症外傷：ISS \geq 16、**多発外傷：AIS \geq 3が2領域以上

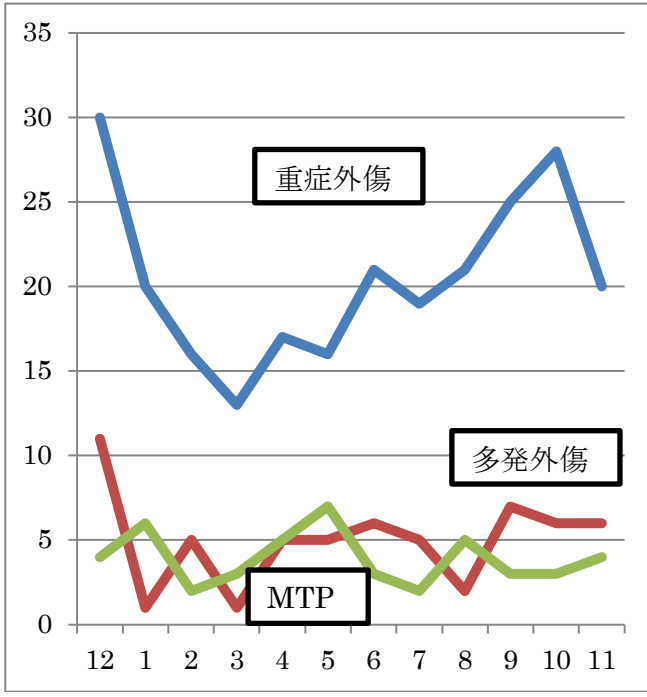
手術件数

	全体	外傷	その他
全体	96	84	12
整形	83	79	4
外科	11	4	7
脳外	2	1	1

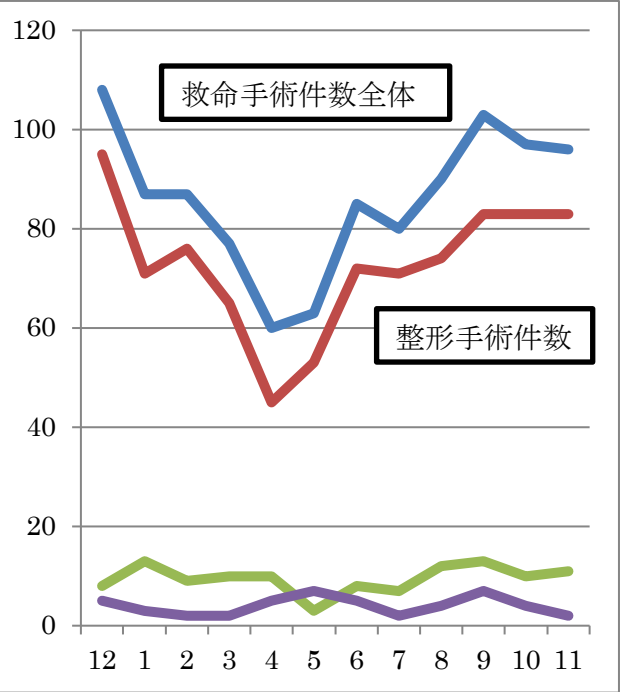


月別救命センター収容症例

月別救命病棟別入院症例



月別外傷関連データ



月別手術件数