

救命センター 月間報告 2020年8月

	全体	外傷	CPA	中毒	脳血管	心血管	熱傷	アナフィ ラキシー	消化器	呼吸器	再入院	その他
全体	96	52	4	5	3	0	1	1	2	1	15	12
救命ICU	75	45	4	5	3	0	1	1	2	1	1	12
PICU	3	3										
その他ICU	0											
HCU入院	1	1										
後方病棟入院	17	3									14	

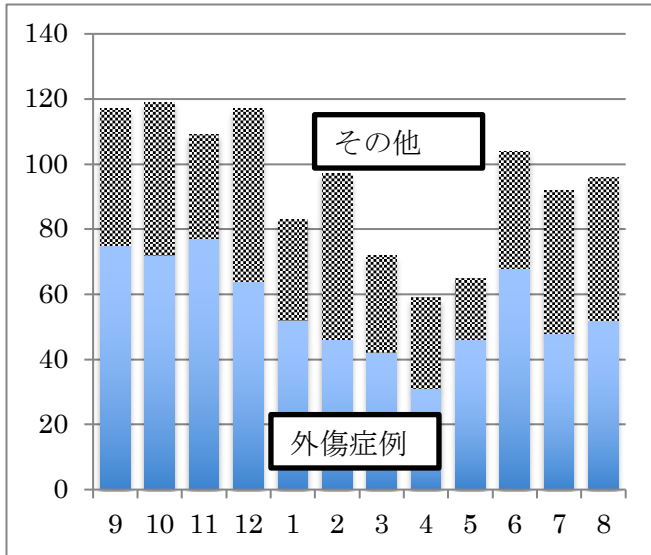
外傷関連

	全体	陸送 or walk in	ヘリ	転院
ICU入室	45	23	13	9
HCU入室	1	0	1	0
PICU入室	3	0	1	2
後方病棟	3	3	0	0
*重症外傷	21	10	8	3
**多発外傷	2	0	2	0
MTP症例	5	1	3	1

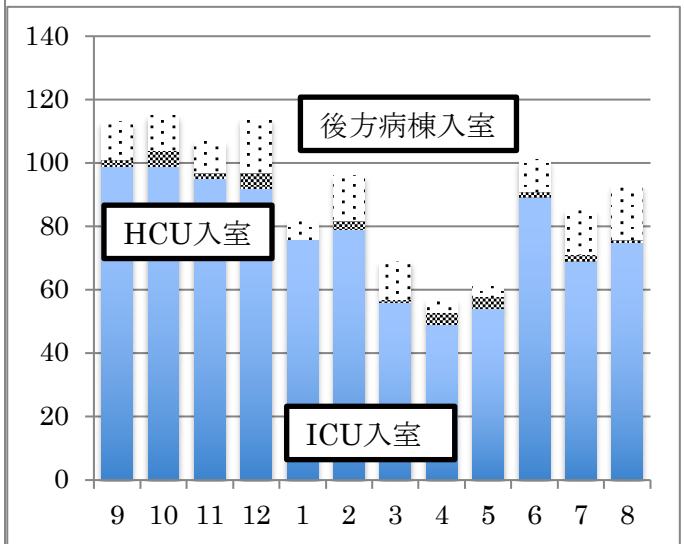
*重症外傷：ISS \geq 16、**多発外傷：AIS \geq 3が2領域以上

手術件数

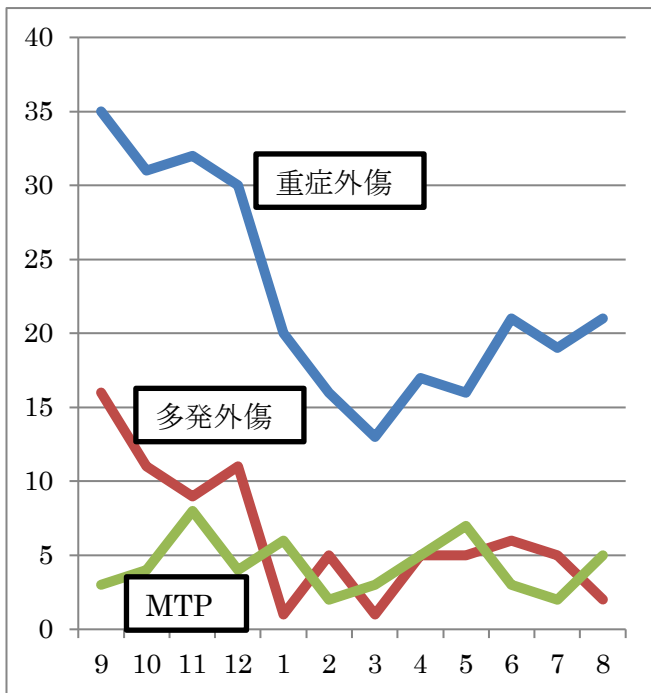
	全体	外傷	その他
全体	80	72	8
整形	71	68	3
外科	7	2	5
脳外	2	2	0



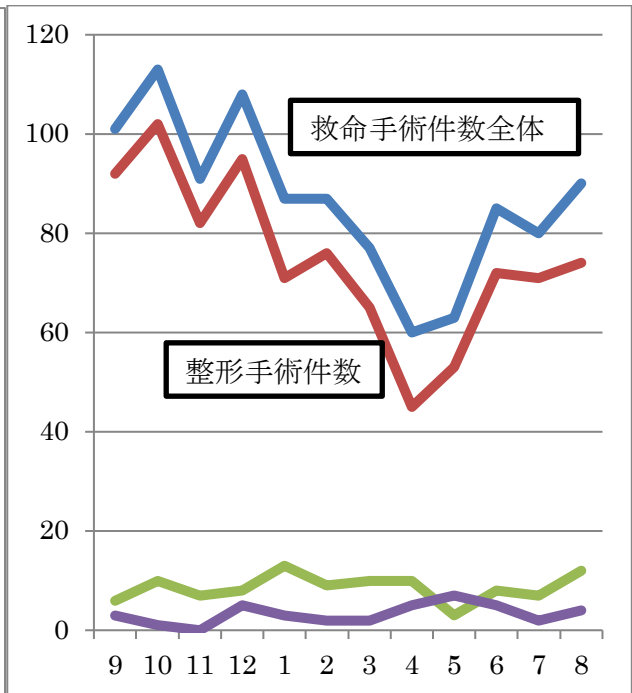
月別救命センター収容症例



月別救命病棟別入院症例



月別外傷関連データ



月別手術件数