

救命センター 月間報告 2020年2月

	全体	外傷	CPA	中毒	脳血管	心血管	熱傷	アナフィ ラキシー	消化器	呼吸器	再入院	その他
全体	96	45	16	7	2	0	0	0	2	0	14	9
救命ICU	79	42	16	7	2	0	0	0	2	0	0	9
PICU	0											
その他ICU	0											
HCU入院	3	1									2	
後方病棟入院	14	2									12	

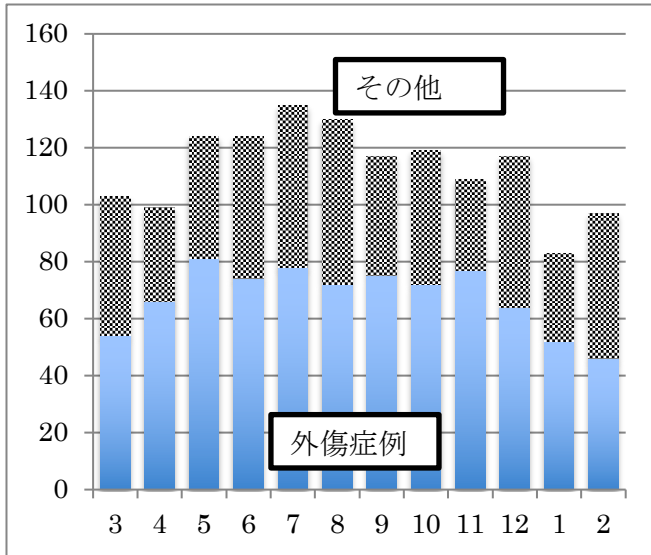
外傷関連

	全体	陸送 or walk in	ヘリ	転院
ICU入室	42	17	13	12
HCU入室	1	0	0	1
PICU入室	1	0	1	0
後方病棟	2	1	0	1
*重症外傷	16	7	6	3
**多発外傷	5	2	2	1
MTP症例	2	1	1	0

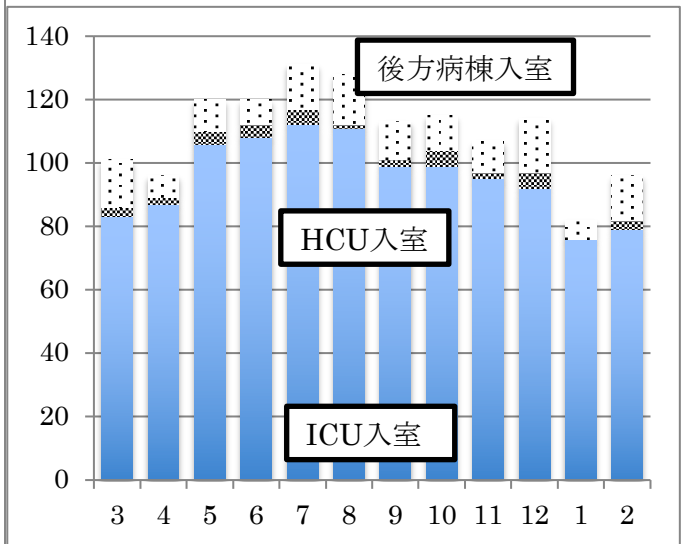
手術件数

	全体	外傷	その他
全体	87	82	5
整形	76	75	1
外科	9	5	4
脳外	2	2	0

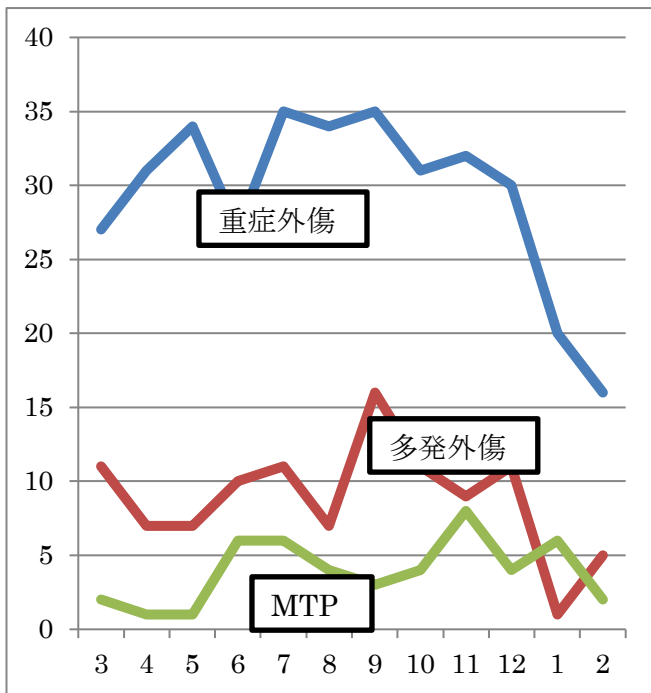
*重症外傷：ISS \geq 16、**多発外傷：AIS \geq 3が2領域以上



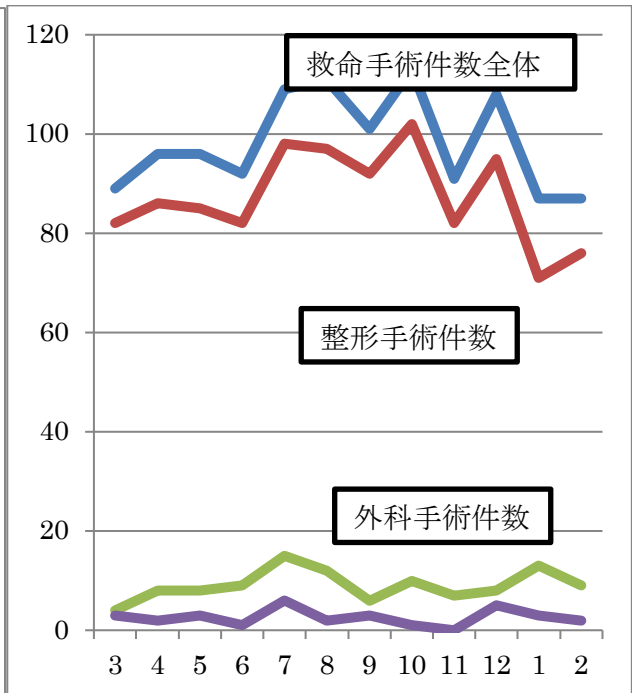
月別救命センター収容症例



月別救命病棟別入院症例



月別外傷関連データ



月別手術件数