

救命センター 月間報告 2020年10月

	全体	外傷	CPA	中毒	脳血管	心血管	熱傷	アナフィ ラキシー	消化器	呼吸器	再入院	その他
全体	105	68	10	2	4	0	1	1	1	2	12	4
救命ICU	98	62	10	2	4	0	1	1	1	2	1	4
PICU	4	4										
その他ICU	0											
HCU入院	1	1										
後方病棟入院	12	1									11	

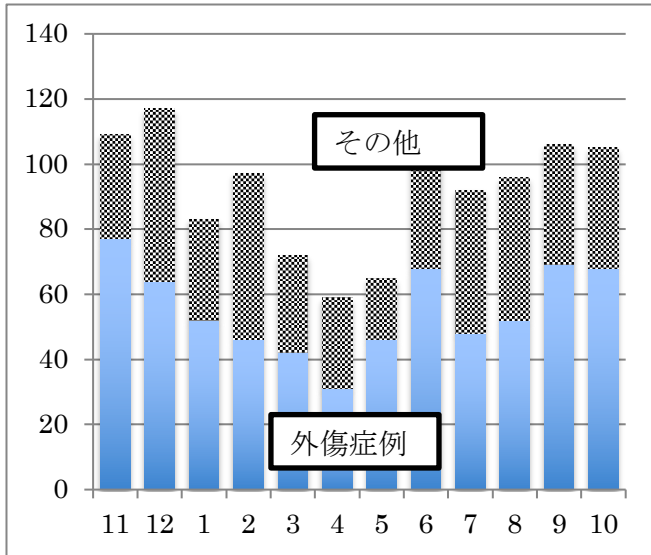
外傷関連

	全体	陸送 or walk in	ヘリ	転院
ICU入室	63	34	14	15
HCU入室	1	0	0	1
PICU入室	4	1	0	3
後方病棟	1	1	0	0
*重症外傷	28	11	9	8
**多発外傷	6	3	2	1
MTP症例	3	2	1	0

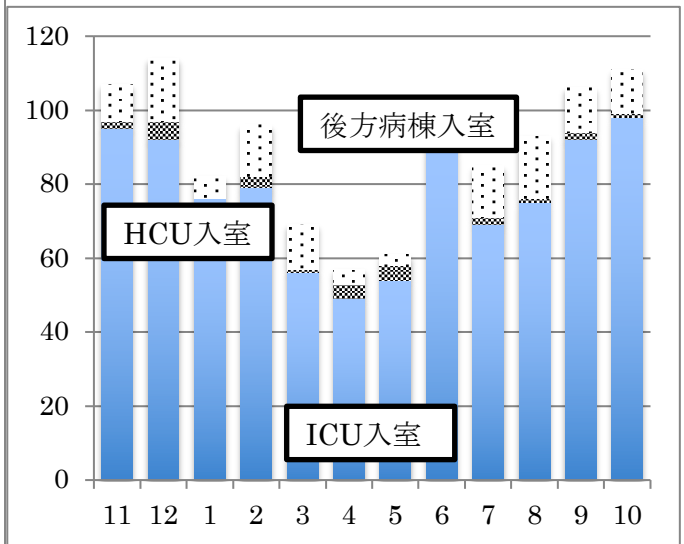
手術件数

	全体	外傷	その他
全体	97	88	9
整形	83	83	0
外科	10	2	8
脳外	4	3	1

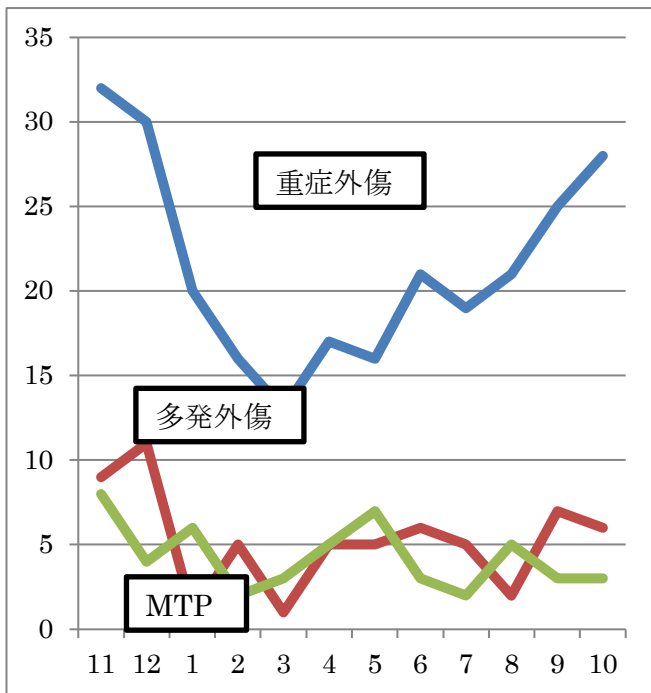
*重症外傷：ISS \geq 16、**多発外傷：AIS \geq 3が2領域以上



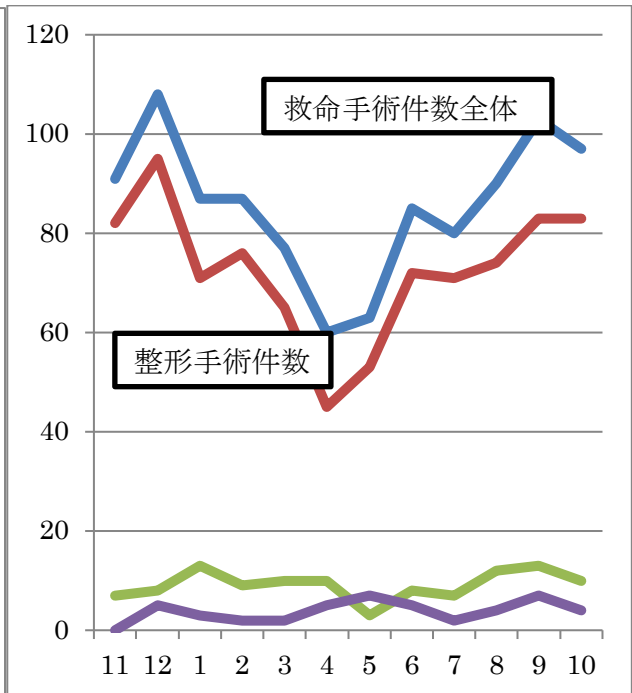
月別救命センター収容症例



月別救命病棟別入院症例



月別外傷関連データ



月別手術件数