

救命センター 月間報告 2020年7月

	全体	外傷	CPA	中毒	脳血管	心血管	熱傷	アナフィ ラキシー	消化器	呼吸器	再入院	その他
全体	<b>92</b>	48	4	3	2	1	3	0	1	1	14	15
救命ICU	<b>69</b>	40	4	3	1	1	3	0	1	1	0	15
PICU	<b>7</b>	6			1							
その他ICU	<b>0</b>											
HCU入院	<b>2</b>										2	
後方病棟入院	<b>14</b>	2									12	

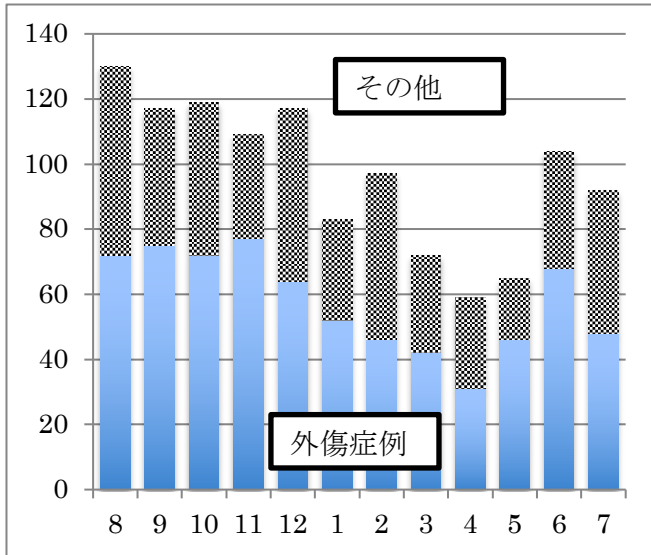
外傷関連

	全体	陸送 or walk in	ヘリ	転院
ICU入室	<b>40</b>	33	11	6
HCU入室	<b>0</b>	0	0	0
PICU入室	<b>6</b>	5	0	1
後方病棟	<b>2</b>	2	0	0
*重症外傷	<b>19</b>	11	4	4
**多発外傷	<b>5</b>	2	3	0
MTP症例	<b>2</b>	1	1	0

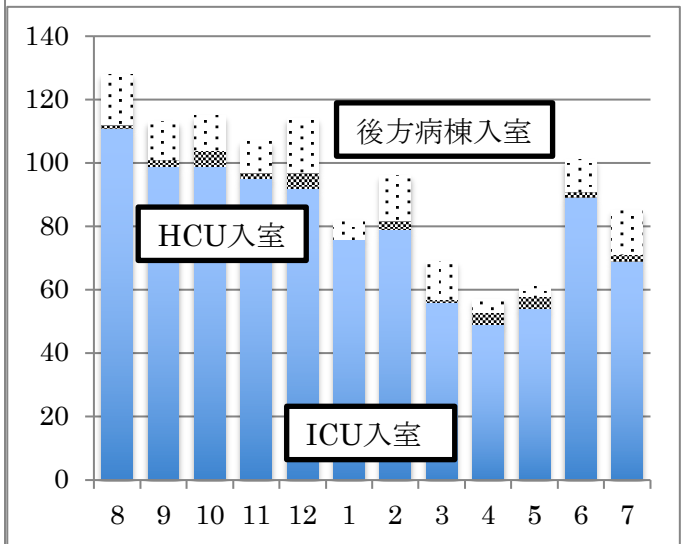
\*重症外傷：ISS $\geq$ 16、\*\*多発外傷：AIS $\geq$ 3が2領域以上

手術件数

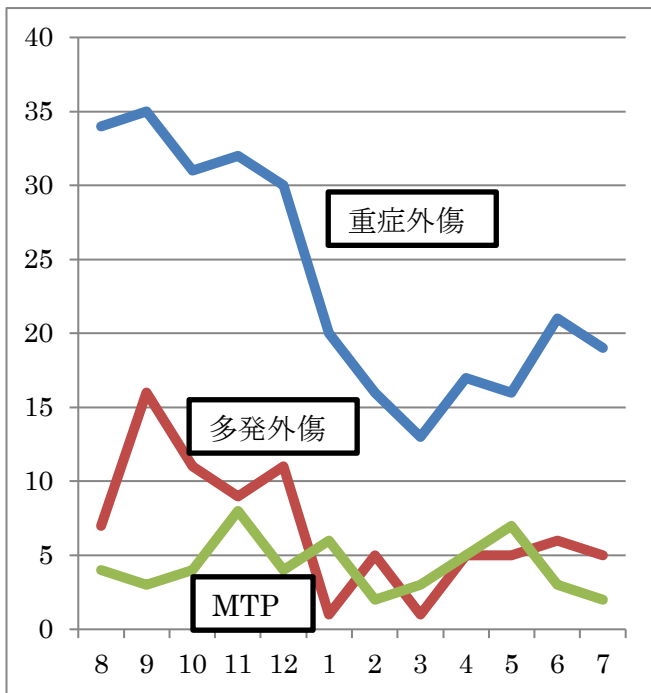
	全体	外傷	その他
全体	<b>80</b>	72	8
整形	<b>71</b>	68	3
外科	<b>7</b>	2	5
脳外	<b>2</b>	2	0



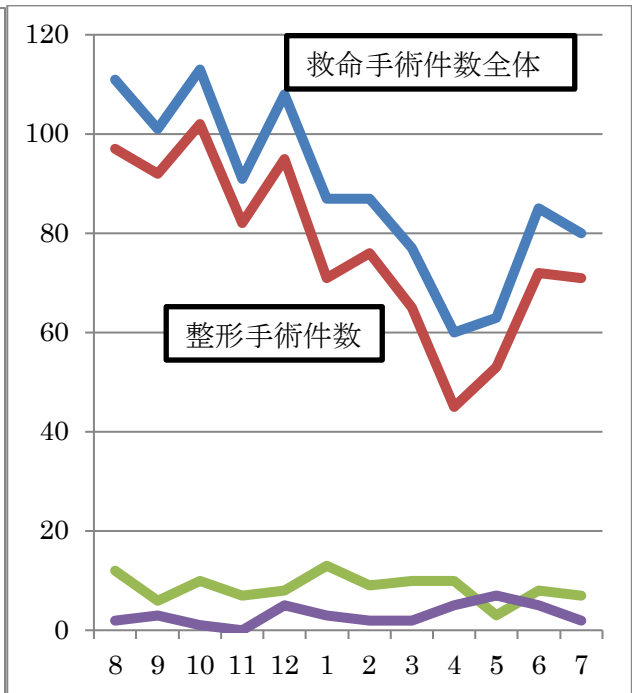
月別救命センター収容症例



月別救命病棟別入院症例



月別外傷関連データ



月別手術件数