

救命センター 月間報告 2020年5月

	全体	外傷	CPA	中毒	脳血管	心血管	熱傷	アナフィ ラキシー	消化器	呼吸器	再入院	その他
全体	65	46	4	4	0	0	1	1	4	0	2	3
救命ICU	54	38	4	4	0	0	1	1	3	0	0	3
PICU	4	4										
その他ICU	0											
HCU入院	4	3							1			
後方病棟入院	3	1									2	

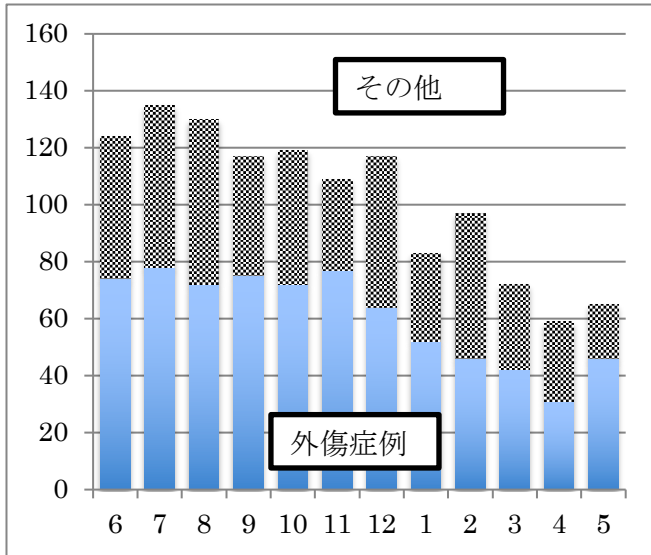
外傷関連

	全体	陸送 or walk in	ヘリ	転院
ICU入室	38	16	13	9
HCU入室	3	1	0	2
PICU入室	4	4	0	0
後方病棟	1	0	1	0
*重症外傷	16	6	8	2
**多発外傷	5	1	4	0
MTP症例	7	2	5	0

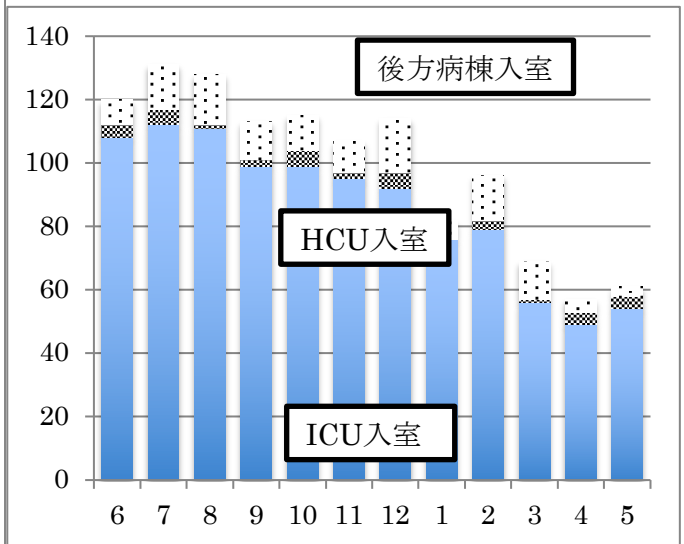
*重症外傷：ISS \geq 16、**多発外傷：AIS \geq 3が2領域以上

手術件数

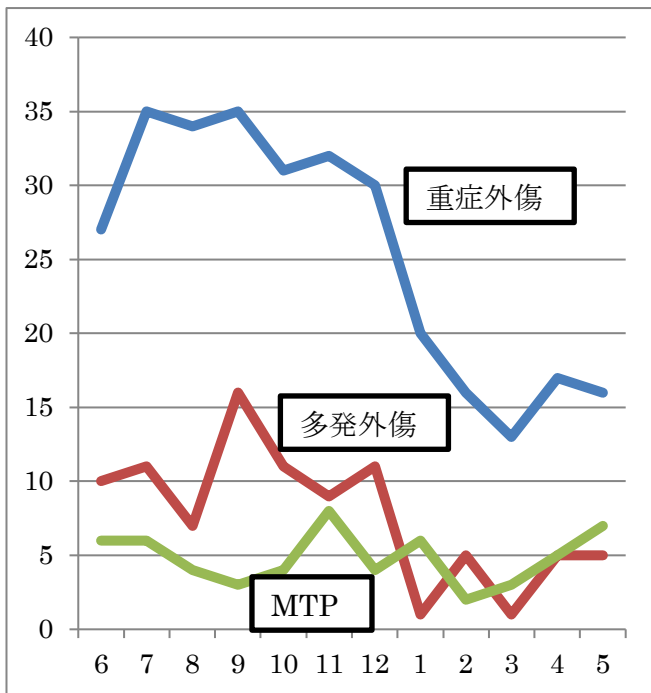
	全体	外傷	その他
全体	63	58	5
整形	53	50	3
外科	3	1	2
脳外	7	7	0



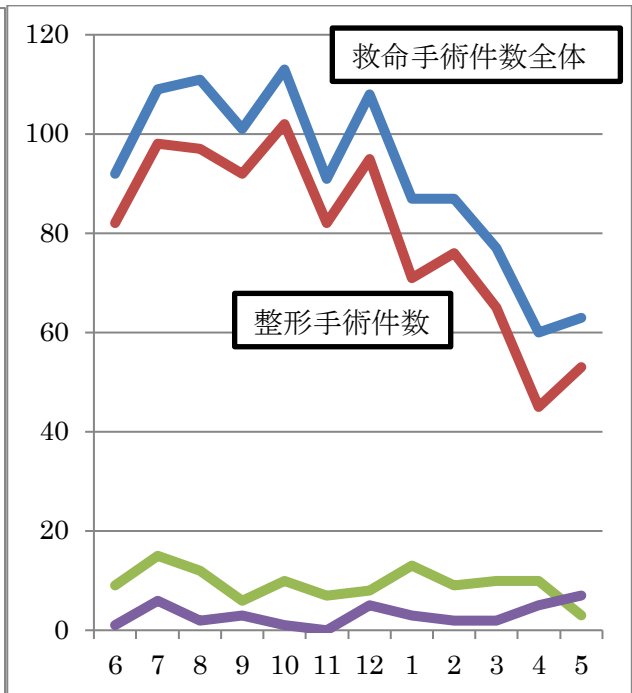
月別救命センター収容症例



月別救命病棟別入院症例



月別外傷関連データ



月別手術件数