

救命センター 月間報告 2020年4月

	全体	外傷	CPA	中毒	脳血管	心血管	熱傷	アナフィラキシー	消化器	呼吸器	再入院	その他
全体	59	31	8	1	0	0	1	0	0	3	8	7
救命ICU	49	28	8	1	0	0	1	0	0	3	3	5
PICU	2	2										
その他ICU	0											
HCU入院	4	1									2	1
後方病棟入院	4	0									3	1

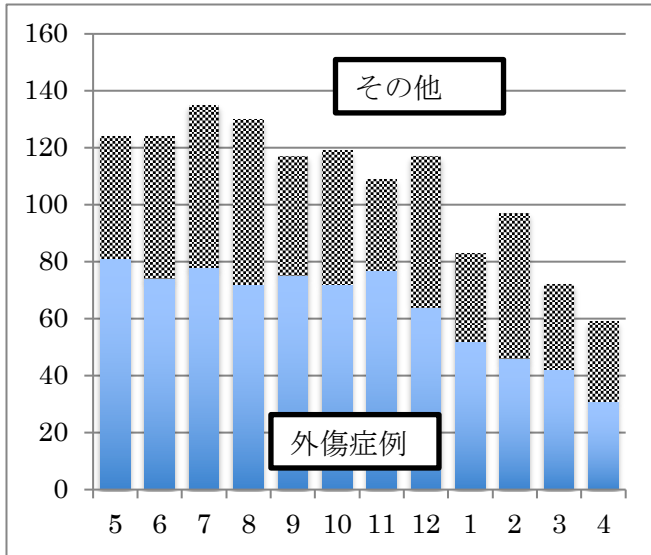
外傷関連

	全体	陸送 or walk in	ヘリ	転院
ICU入室	28	13	12	3
HCU入室	1	0	0	1
PICU入室	2	1	1	0
後方病棟	0	0	0	0
*重症外傷	17	9	7	1
**多発外傷	5	2	3	0
MTP症例	5	1	4	0

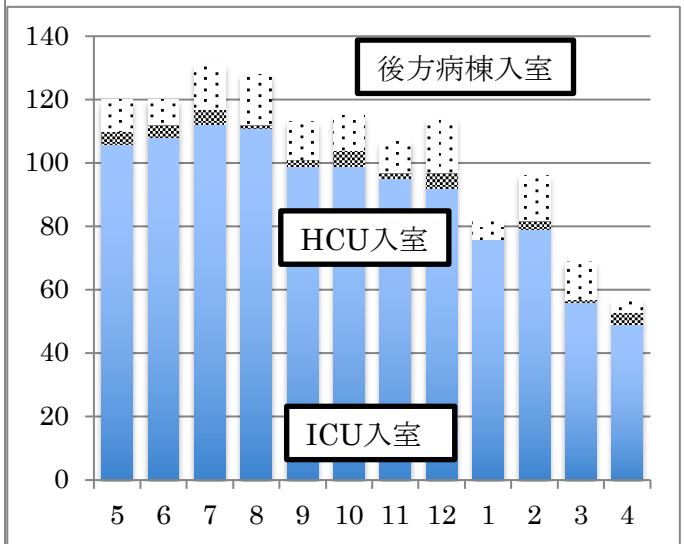
手術件数

	全体	外傷	その他
全体	60	54	6
整形	45	44	1
外科	10	5	5
脳外	5	5	0

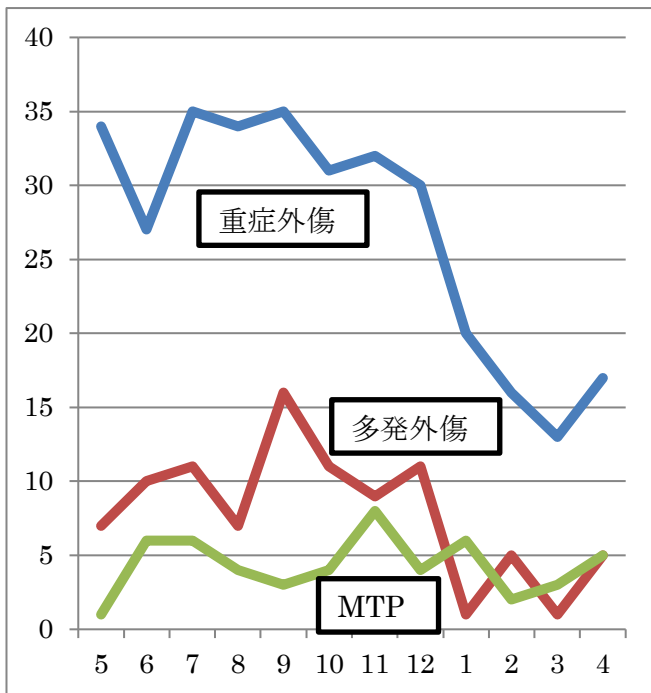
*重症外傷：ISS \geq 16、**多発外傷：AIS \geq 3が2領域以上



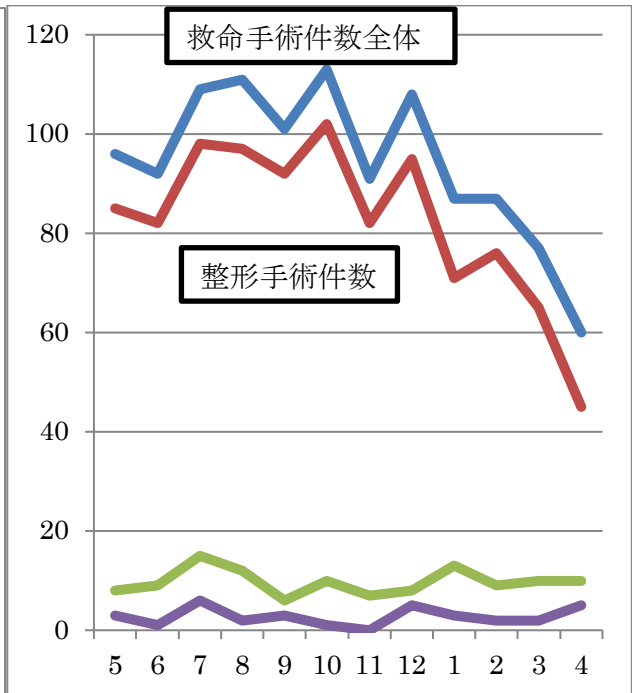
月別救命センター収容症例



月別救命病棟別入院症例



月別外傷関連データ



月別手術件数