

救命センター 月間報告 2020年1月

	全体	外傷	CPA	中毒	脳血管	心血管	熱傷	アナフィ ラキシー	消化器	呼吸器	再入院	その他
全体	83	52	7	3	2	0	1	0	2	1	7	8
救命ICU	76	50	7	3	2	0	1	0	2	1	2	8
PICU	1	1										
その他ICU	0											
HCU入院	0											
後方病棟入院	6	1									5	

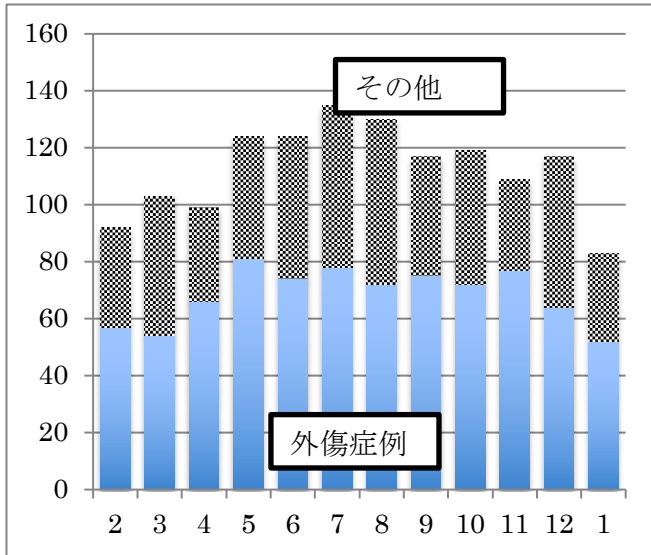
外傷関連

	全体	陸送 or walk in	ヘリ	転院
ICU入室	50	25	8	17
HCU入室	0	0	0	0
PICU入室	1	1	0	0
後方病棟	1	0	1	0
*重症外傷	20	9	7	4
**多発外傷	1	0	0	1
MTP症例	6	1	4	1

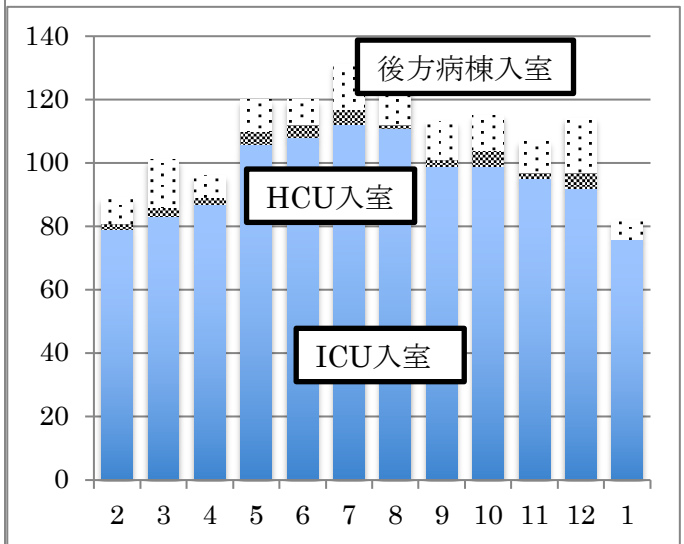
手術件数

	全体	外傷	その他
全体	87	75	12
整形	71	68	3
外科	13	4	9
脳外	3	3	0

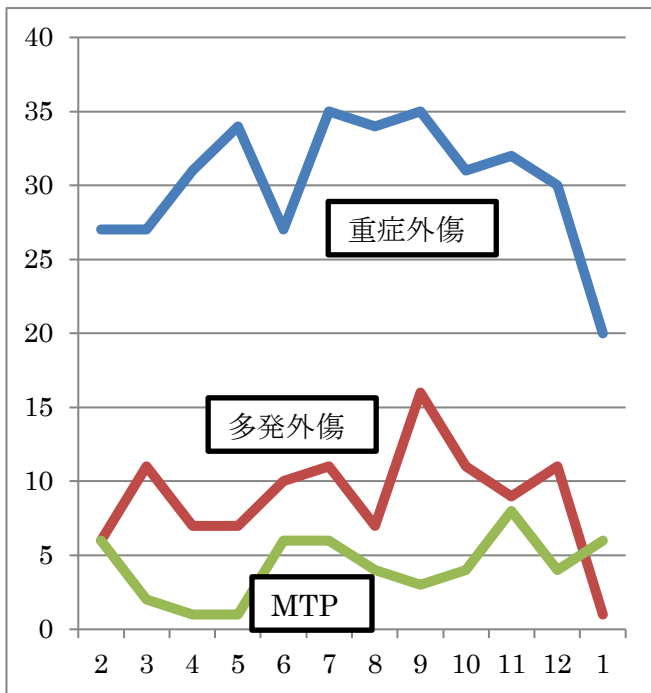
\*重症外傷：ISS $\geq$ 16、\*\*多発外傷：AIS $\geq$ 3が2領域以上



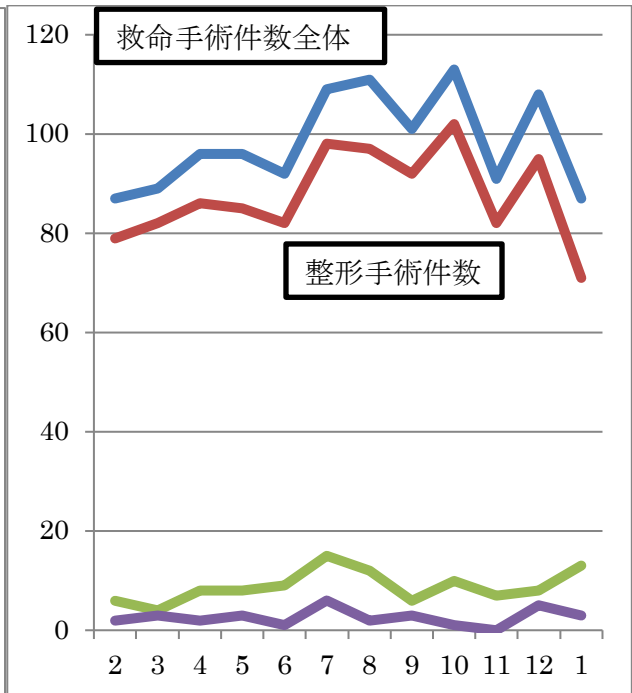
月別救命センター収容症例



月別救命病棟別入院症例



月別外傷関連データ



月別手術件数