

救命センター 月間報告 2020年3月

	全体	外傷	CPA	中毒	脳血管	心血管	熱傷	アナフィ ラキシー	消化器	呼吸器	再入院	その他
全体	<b>72</b>	42	4	3	4	2	0	0	2	0	12	3
救命ICU	<b>56</b>	37	4	3	4	2	0	0	2	0	1	3
PICU	<b>3</b>	3										
その他ICU	<b>0</b>											
HCU入院	<b>1</b>	1										
後方病棟入院	<b>12</b>	1									11	

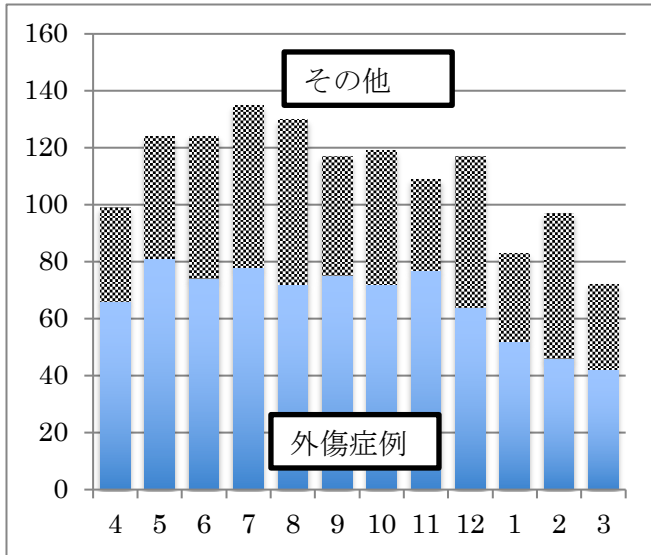
外傷関連

	全体	陸送 or walk in	ヘリ	転院
ICU入室	<b>37</b>	12	12	13
HCU入室	<b>1</b>	0	0	1
PICU入室	<b>3</b>	0	1	2
後方病棟	<b>1</b>	1	0	0
*重症外傷	<b>13</b>	5	4	4
**多発外傷	<b>1</b>	0	0	1
MTP症例	<b>3</b>	0	3	0

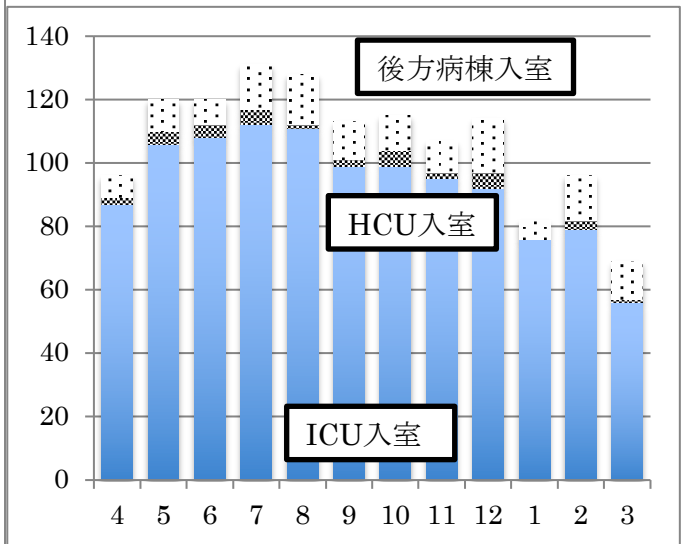
手術件数

	全体	外傷	その他
全体	<b>77</b>	67	10
整形	<b>65</b>	62	3
外科	<b>10</b>	3	7
脳外	<b>2</b>	2	0

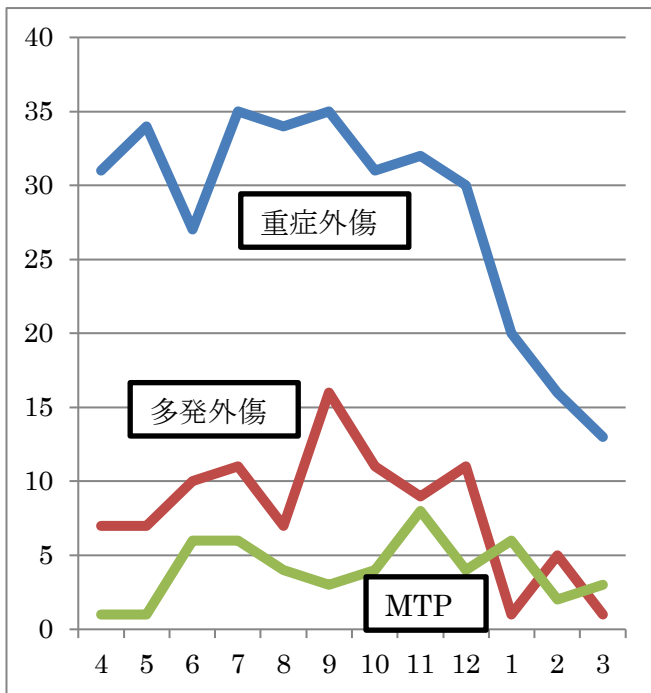
\*重症外傷：ISS $\geq$ 16、\*\*多発外傷：AIS $\geq$ 3が2領域以上



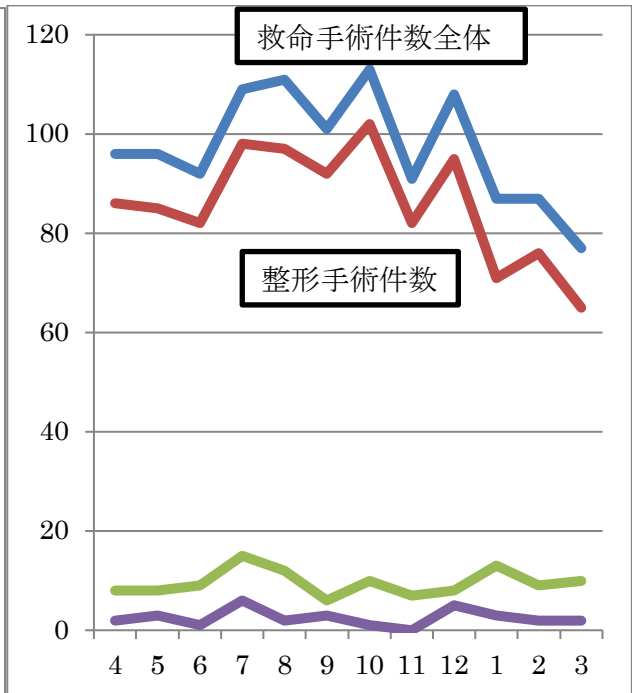
月別救命センター収容症例



月別救命病棟別入院症例



月別外傷関連データ



月別手術件数