

## 救命センター 月間報告 2021年12月

	全体	外傷	CPA	中毒	脳血管	心血管	熱傷	アナフィ ラキシー	消化器	呼吸器	再入院	その他
全体	<b>111</b>	71	7	9	0	0	1	1	2	2	9	9
救命ICU	<b>93</b>	63	7	9	0	0	1	1	2	2	0	8
PICU	<b>2</b>	2										
その他ICU	<b>0</b>											
HCU入院	<b>3</b>	3										
後方病棟入院	<b>13</b>	3									9	1

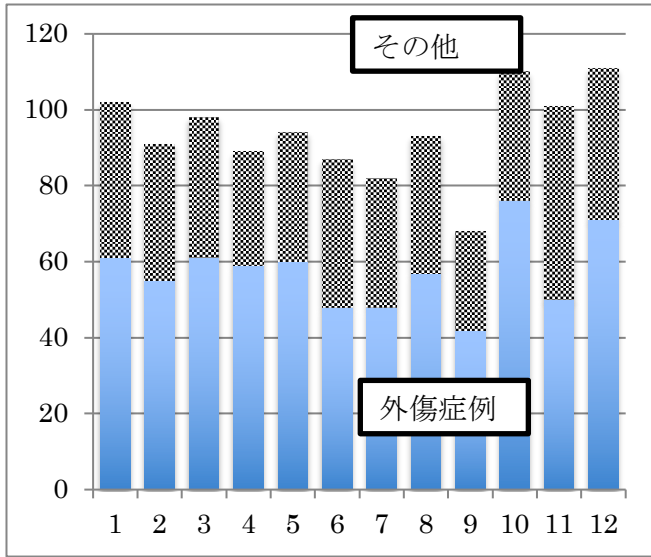
### 外傷関連

	全体	陸送 or walk in	ヘリ	転院
ICU入室	<b>63</b>	19	12	32
HCU入室	<b>3</b>	0	1	2
PICU入室	<b>2</b>	1	0	1
後方病棟	<b>3</b>	2	0	1
*重症外傷	<b>30</b>	7	6	17
**多発外傷	<b>12</b>	1	1	10
MTP症例	<b>3</b>	0	1	2

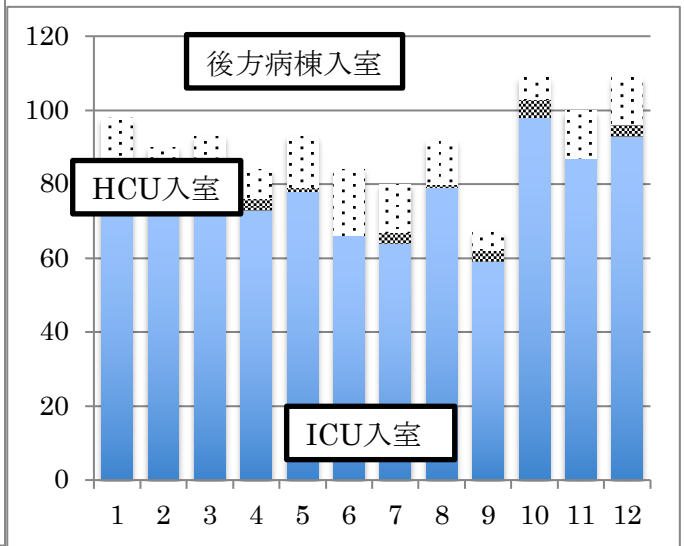
\*重症外傷：ISS $\geq$ 16、\*\*多発外傷：AIS $\geq$ 3が2領域以上

### 手術件数

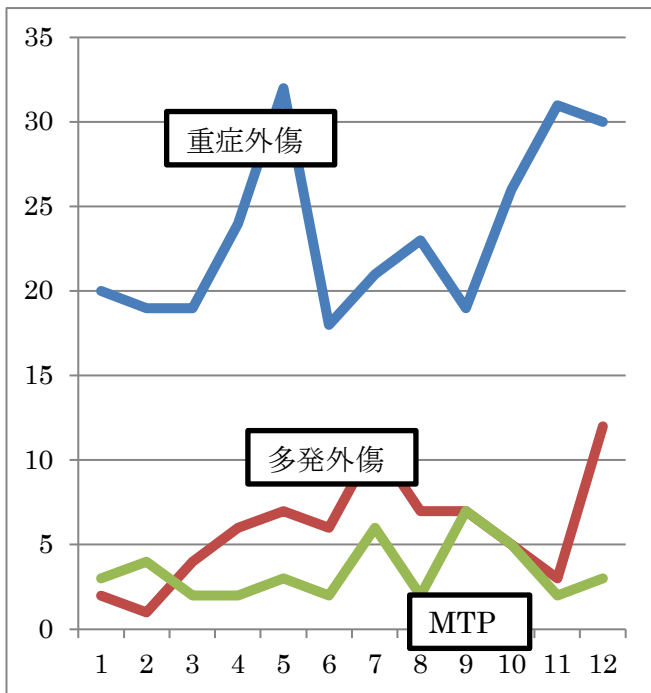
	全体	外傷	その他
全体	<b>98</b>	93	5
整形	<b>94</b>	92	2
外科	<b>4</b>	1	3
脳外	<b>0</b>	0	0



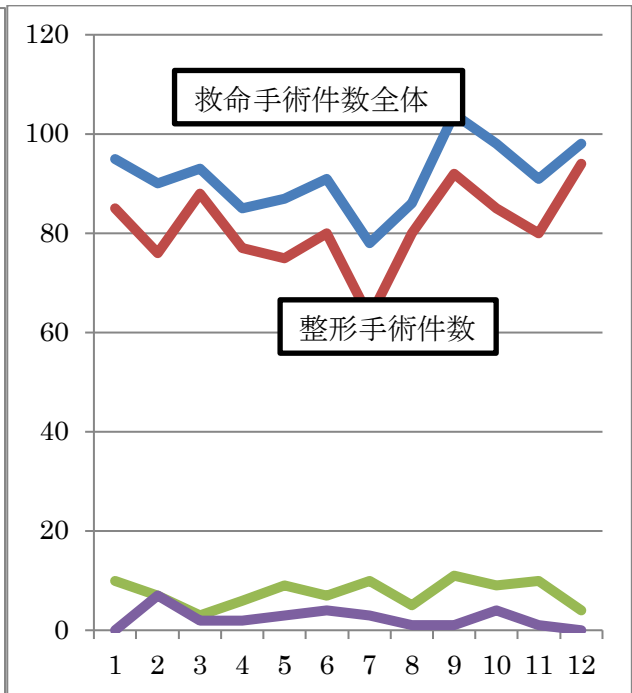
月別救命センター収容症例



月別救命病棟別入院症例



月別外傷関連データ



月別手術件数