

救命センター 月間報告 2021年11月

	全体	外傷	CPA	中毒	脳血管	心血管	熱傷	アナフィ ラキシー	消化器	呼吸器	再入院	その他
全体	101	50	13	7	2	0	1	0	5	2	14	7
救命ICU	87	49	13	7	2	0	1	0	5	2	1	7
PICU	1	1										
その他ICU	0											
HCU入院	0											
後方病棟入院	13										13	

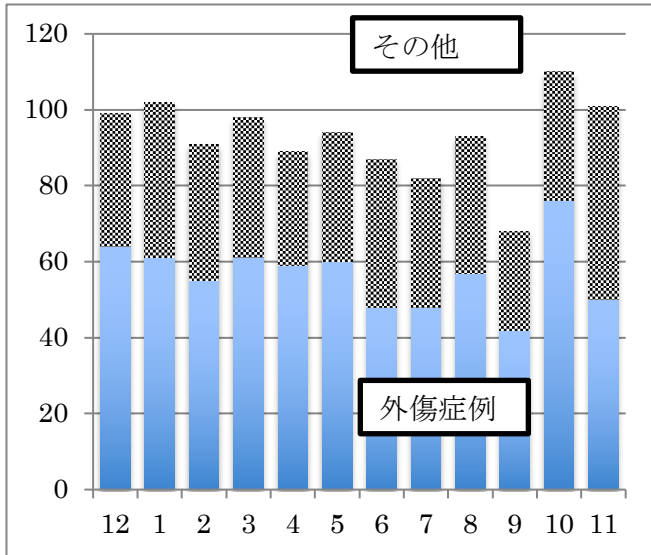
外傷関連

	全体	陸送 or walk in	ヘリ	転院
ICU入室	49	20	9	20
HCU入室	0	0	0	0
PICU入室	1	0	0	1
後方病棟	0	0	0	0
*重症外傷	31	13	8	10
**多発外傷	3	0	0	3
MTP症例	2	0	0	2

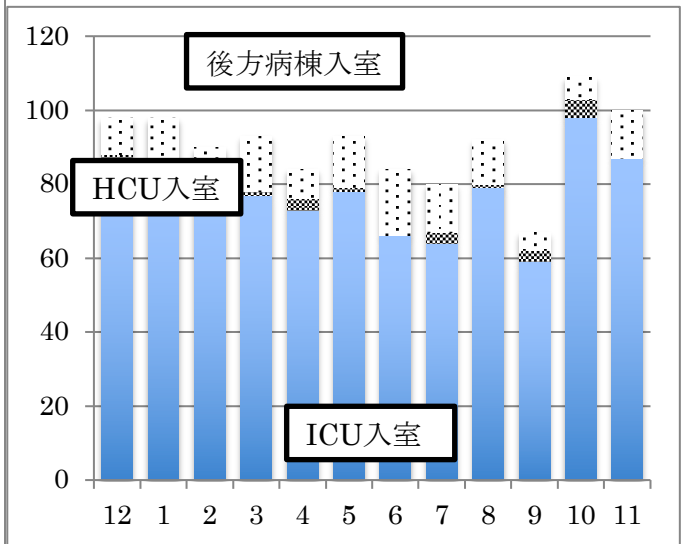
手術件数

	全体	外傷	その他
全体	91	84	7
整形	80	80	0
外科	10	3	7
脳外	1	1	0

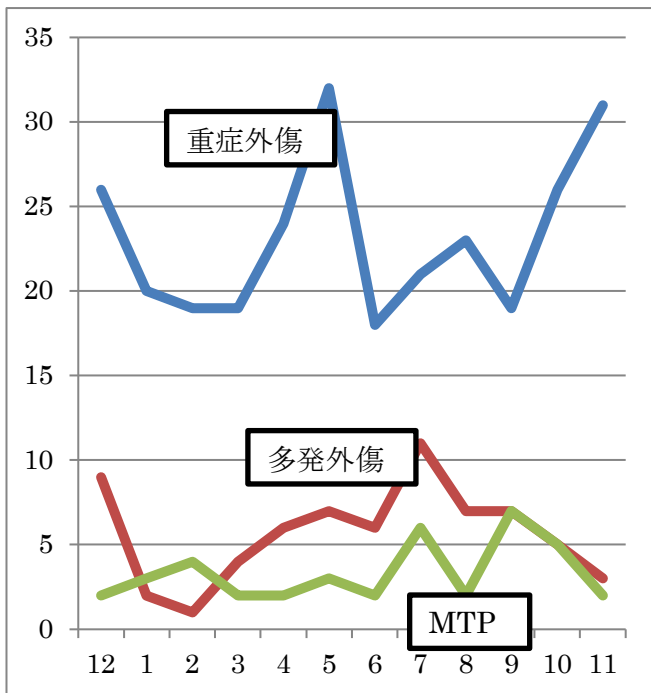
*重症外傷：ISS \geq 16、**多発外傷：AIS \geq 3が2領域以上



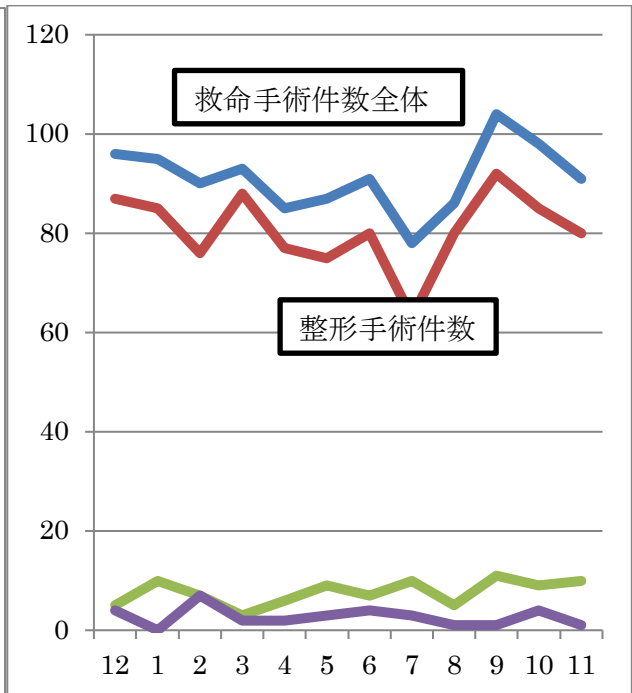
月別救命センター収容症例



月別救命病棟別入院症例



月別外傷関連データ



月別手術件数