

## 救命センター 月間報告 2021年6月

	全体	外傷	CPA	中毒	脳血管	心血管	熱傷	アナフィ ラキシー	消化器	呼吸器	再入院	その他
全体	<b>87</b>	48	8	2	1	0	0	0	2	1	17	8
救命ICU	<b>66</b>	43	8	2	1	0	0	0	2	1	1	8
PICU	<b>3</b>	3										
その他ICU	<b>0</b>											
HCU入院	<b>0</b>											
後方病棟入院	<b>18</b>	2									16	

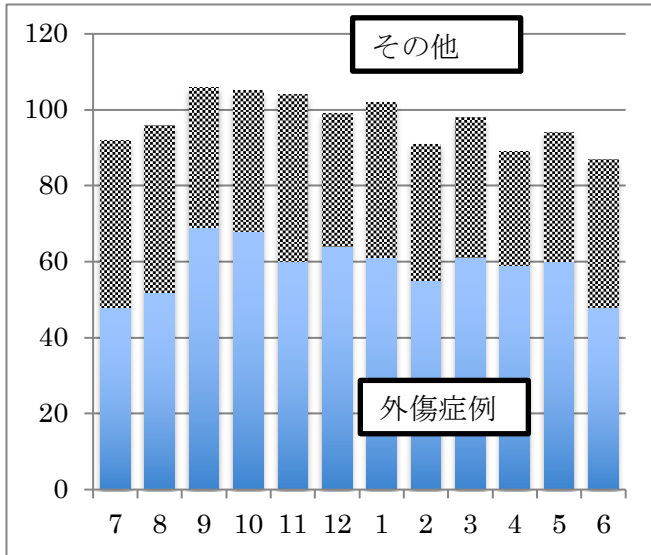
### 外傷関連

	全体	陸送 or walk in	ヘリ	転院
ICU入室	<b>43</b>	19	14	10
HCU入室	<b>0</b>	0	0	0
PICU入室	<b>3</b>	0	1	2
後方病棟	<b>2</b>	0	1	1
*重症外傷	<b>18</b>	7	6	5
**多発外傷	<b>6</b>	1	4	1
MTP症例	<b>2</b>	0	1	1

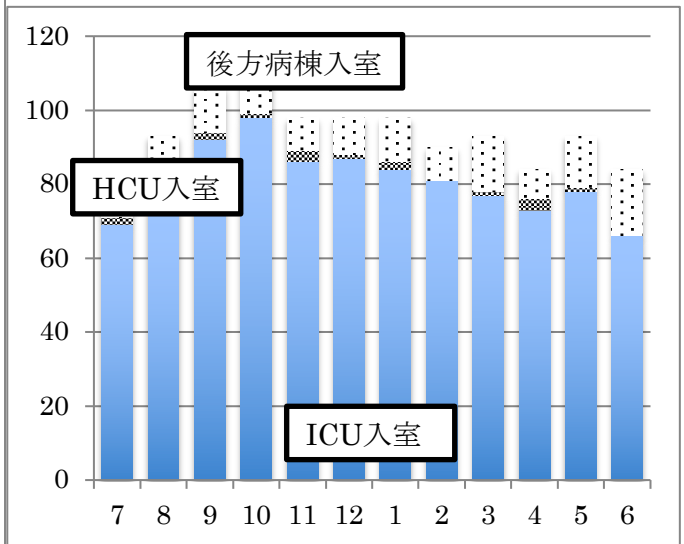
\*重症外傷：ISS $\geq$ 16、\*\*多発外傷：AIS $\geq$ 3が2領域以上

### 手術件数

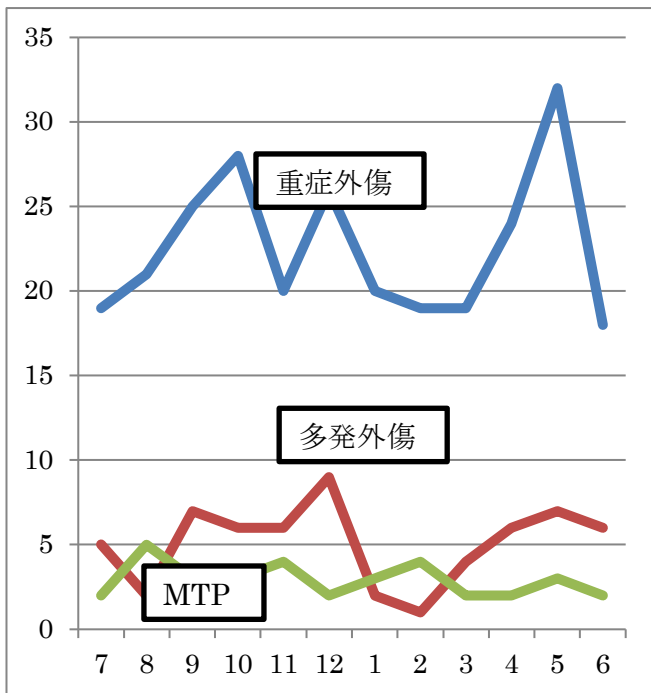
	全体	外傷	その他
全体	<b>91</b>	85	6
整形	<b>80</b>	80	0
外科	<b>7</b>	1	6
脳外	<b>4</b>	4	0



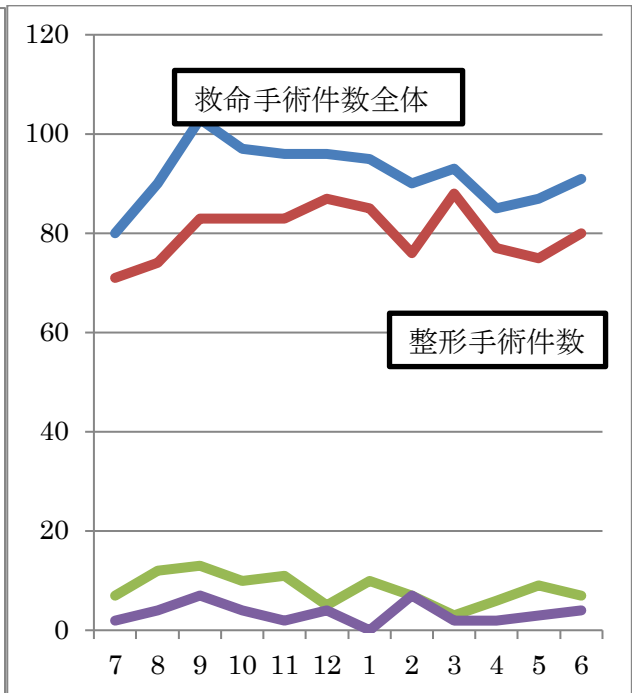
月別救命センター収容症例



月別救命病棟別入院症例



月別外傷関連データ



月別手術件数