

救命センター 月間報告 2020年6月

	全体	外傷	CPA	中毒	脳血管	心血管	熱傷	アナフィ ラキシー	消化器	呼吸器	再入院	その他
全体	104	68	5	6	1	1	2	0	1	1	9	10
救命ICU	89	62	5	6	1	1	2	0	1	1	2	8
PICU	3	3										
その他ICU	0											
HCU入院	2										2	
後方病棟入院	10	3									5	2

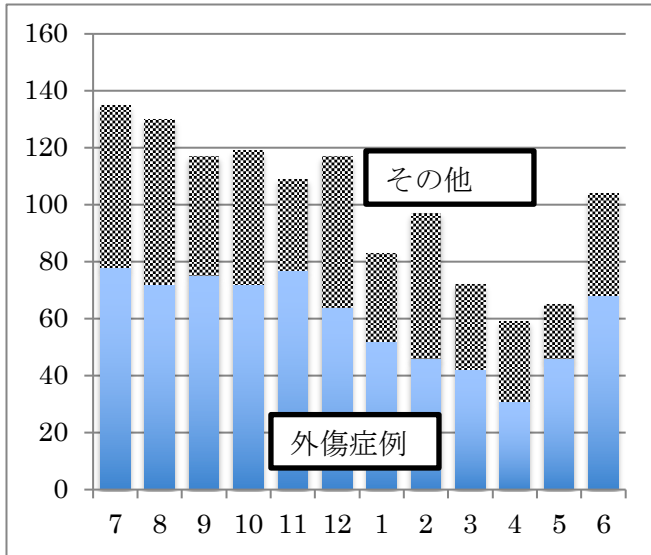
外傷関連

	全体	陸送 or walk in	ヘリ	転院
ICU入室	62	28	20	14
HCU入室	0	0	0	0
PICU入室	3	3	0	0
後方病棟	3	2	1	0
*重症外傷	21	10	7	4
**多発外傷	6	2	2	2
MTP症例	3	0	2	1

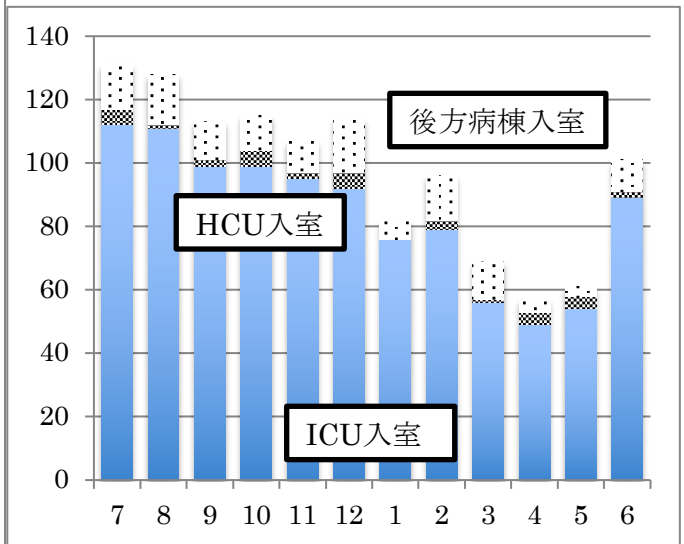
*重症外傷：ISS \geq 16、**多発外傷：AIS \geq 3が2領域以上

手術件数

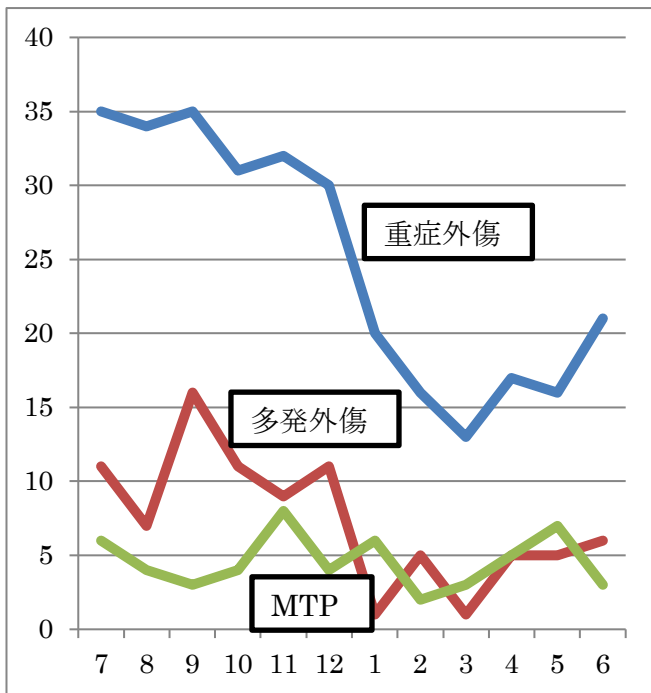
	全体	外傷	その他
全体	85	77	8
整形	72	67	5
外科	8	5	3
脳外	5	5	0



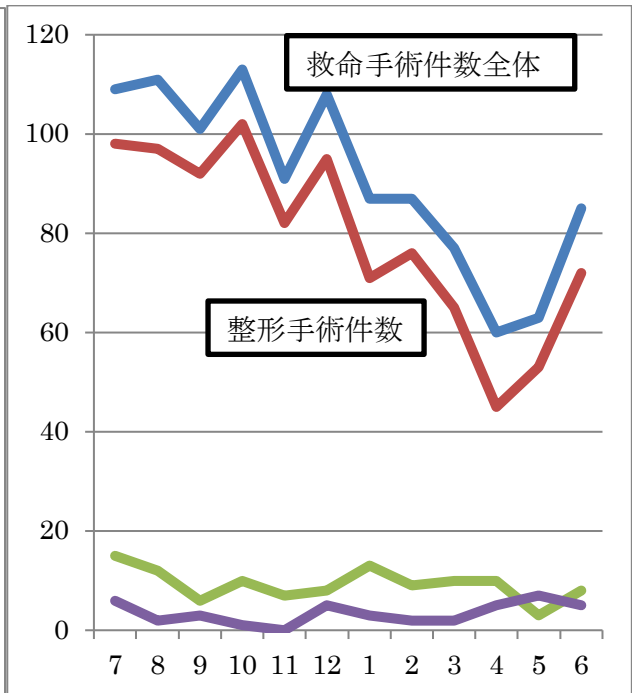
月別救命センター収容症例



月別救命病棟別入院症例



月別外傷関連データ



月別手術件数